



# HYDRO BAN® Rejilla para Sumideros

DS-069.0E-0314

**Globally Proven  
Construction Solutions**



## 1. NOMBRE DEL PRODUCTO

HYDRO BAN® Rejilla para Sumideros

## 2. FABRICANTE

LATICRETE International, Inc.  
1 LATICRETE Park North  
Bethany, CT 06524-3423 EE. UU.

Teléfono: +1.203.393.0010, ext. 235  
Línea telefónica gratuita: 1.800.243.4788, ext. 235  
Fax: +1.203.393.1684  
Sitio de Internet: [www.laticrete.com](http://www.laticrete.com)

## 3. DESCRIPCIÓN DEL PRODUCTO

HYDRO BAN Rejilla para Sumideros son sumideros de perfil bajo para pisos, específicamente diseñados para usar con HYDRO BAN Base de Ducha en Pendiente. HYDRO BAN Rejilla para Sumideros también se puede utilizar en otras áreas que requieren instalaciones de rejillas para sumideros estándar (es decir, con sumideros con anillo de sujeción estándar). HYDRO BAN Rejilla para Sumideros y HYDRO BAN Base de Ducha en Pendiente son componentes de la amplia línea de productos HYDRO BAN que permiten la instalación de duchas en forma rápida y con alta calidad. HYDRO BAN Base de Ducha en Pendiente está fabricada a base de poliestireno expandido, ligero y de alta densidad, y viene con una conexión de tubería de sumidero/desagüe instalada de fábrica, totalmente impermeable y lista para revestir.

**Materiales:** mortero de capa delgada y fortificado con polímeros LATICRETE® para instalar el revestimiento y la llana dentada de tamaño apropiado.

### Ventajas

- Disponible en varios acabados para combinar con sus otros accesorios de plomería.
- Está aprobada por el código, de acuerdo a la norma ASME A 112.18-2 y a lo especificado en CSA B125.2.05 (EE. UU. y Canadá).
- Un componente de la Garantía de por vida LATICRETE®. Responsabilidad de proveedor único.
- Funciona en combinación con HYDRO BAN Base de Ducha en Pendiente y otros sumideros estilo anillo de sujeción.

\* Vea la información completa sobre la garantía en la especificación DS 230.99.

### Usos

- Usar sólo en interiores.

- Baños industriales, comerciales y residenciales donde se instale HYDRO BAN Base de Ducha en Pendiente.
- Duchas públicas en cabinas.
- Duchas para mascotas.

### Sustratos adecuados

- HYDRO BAN Base de Ducha en Pendiente
- Sumideros estilo anillo de sujeción

### Presentación de HYDRO BAN Rejilla para Sumideros

#### Una rejilla para sumidero por paquete

Acabados: acero inoxidable cepillado, acero inoxidable pulido, bronce ennegrecido

### Limitaciones

- Los adhesivos/mástiques, morteros y morteros para juntas para revestimientos cerámicos, adoquines, ladrillo y piedra no son sustitutos de las membranas impermeabilizantes. Si se requiere una membrana impermeabilizante, use HYDRO BAN.

*Nota: las superficies deben ser estructuralmente firmes, estables y lo suficientemente rígidas para soportar revestimientos cerámicos, piedra y acabados similares. La deflexión del sustrato con cargas vivas, muertas y de impacto, incluyendo las cargas concentradas, no debe sobrepasar de L/360 en instalaciones de revestimientos cerámicos de capa delgada o L/480 en instalaciones de piedra de capa delgada.*

### Precauciones

Para obtener información adicional, consulte la hoja de datos de seguridad del material.

- Si el clima es frío, evite el tránsito sobre el trabajo terminado hasta que cure por completo.
- Para mármoles blancos y de color claro, use un mortero de capa delgada blanco de cemento Pórtland de látex.
- Para mármol verde y sensible a la humedad, piedra y revestimiento con respaldo de resina y aglomerados, use LATAPOXY® 300 Adhesivo Epóxico (consulte la especificación DS 633.0).
- En caso de dañarse el recubrimiento impermeabilizante de HYDRO BAN Base de Ducha en Pendiente durante la instalación o a causa de la actividad de construcción en la obra, vuelva a aplicar dos capas de HYDRO BAN sobre el sector dañado y en los 50 mm (2 pulg.) circundantes. Para obtener las instrucciones completas, consulte las especificaciones DS 663.0 o DS 663.5.
- Tenga cuidado de no dañar la superficie HYDRO BAN Rejilla para Sumideros antes de instalar el revestimiento o el acabado de piedra. Cubra con paneles de protección para proteger del tránsito peatonal y otras actividades.

## 4. DATOS TÉCNICOS

Está aprobada por el código, de acuerdo a la norma ASME A 112.18-2 y a lo especificado en CSA B125.2.05 (EE. UU y Canadá) Informe de evaluación 0273 de la IAPMO

### Alcance de la evaluación según el cumplimiento con los siguientes códigos

- Código de Plomería, edición 2012
- Código Internacional de la Edificación, edición 2012
- Código Internacional de Plomería, edición 2012
- Código Internacional Residencial, edición 2012

## 5. INSTALACIÓN

- HYDRO BAN® Rejilla para Sumideros son sumideros de perfil bajo para pisos, específicamente diseñados para usar con HYDRO BAN Base de Ducha en Pendiente.
- Para obtener las instrucciones de instalación de HYDRO BAN Base de Ducha en Pendiente, consulte la especificación DS 031.0E.
- Una vez que haya realizado la instalación de HYDRO BAN Base de Ducha en Pendiente y aplicado un producto impermeabilizante HYDRO BAN, puede instalar HYDRO BAN Rejilla para Sumideros.
- Primero, enrosque HYDRO BAN Rejilla para Sumideros en la sección roscada del tubo hembra de HYDRO BAN Base de Ducha en Pendiente.
- Rellene el espacio cóncavo para ajustar la rejilla para sumideros con una capa delgada de gravilla, cubra con el mortero de capa delgada cuando instale el revestimiento.
- Atornille la rejilla para sumideros de manera que quede 2 mm (1/16 pulg.) por debajo de la altura final del revestimiento con la capa delgada.
- Instale el revestimiento con 254 Platino Adhesivo Multiuso y de acuerdo con las pautas de la industria y las instrucciones de instalación.

## 6. DISPONIBILIDAD Y COSTO

### Disponibilidad

Los materiales LATICRETE están disponibles en todo el mundo.

### Para obtener información sobre los distribuidores, llame a:

Línea telefónica gratuita: 1.800.243.4788

Teléfono: +1.203.393.0010

Para obtener información sobre los distribuidores por Internet, visite LATICRETE en [www.laticrete.com](http://www.laticrete.com).

**Costo** Comuníquese con un distribuidor LATICRETE de su zona.

## 7. GARANTÍA

Consulte la Sección 10. SISTEMAS ESPECIALES

DS 230.13.0E: Garantía del producto LATICRETE® (Estados Unidos y Canadá)

Un componente de:

DS 230.10APDE: Garantía del sistema de cerámicos y piedra por 10 años (Estados Unidos y Canadá)

DS 025.0APDE : Garantía del sistema de cerámicos y piedra por 25 años (Estados Unidos y Canadá)

DS 230.99E : Garantía del sistema de cerámicos y piedra de por vida (Estados Unidos y Canadá)

## 8. MANTENIMIENTO

Los morteros para juntas LATICRETE y LATAPOXY® deben limpiarse periódicamente con agua y jabón de pH neutro. Todos los demás materiales LATICRETE y LATAPOXY no requieren mantenimiento, pero el desempeño y la durabilidad de la instalación pueden depender del mantenimiento adecuado de los productos suministrados por otros fabricantes.

## 9. DEPARTAMENTO DE ASISTENCIA TÉCNICA

### Asistencia técnica

Para obtener más información, comuníquese con la Línea Directa del Departamento de Asistencia Técnica de LATICRETE:

Línea telefónica gratuita: 1.800.243.4788, ext. 235

Teléfono: +1.203.393.0010, ext. 235

Fax: +1.203.393.1948

### Material sobre aspectos técnicos y de seguridad

Para obtener información sobre aspectos técnicos y de seguridad, visite nuestro sitio web en [www.laticrete.com](http://www.laticrete.com).

## 10. SISTEMAS ESPECIALES

Para obtener más información sobre los productos, visite nuestro sitio web: [www.laticrete.com](http://www.laticrete.com). A continuación encontrará una lista de documentos afines:

DS 230.13E: Garantía del producto LATICRETE (Estados Unidos y Canadá)

DS 230.10APDE: Garantía del sistema de cerámicos y piedra por 10 años (Estados Unidos y Canadá)

DS 025.0APDE : Garantía del sistema de cerámicos y piedra por 25 años (Estados Unidos y Canadá)

DS 230.99E : Garantía del sistema de cerámicos y piedra de por vida (Estados Unidos y Canadá)

DS 031.0E: HYDRO BAN Base de Ducha en Pendiente

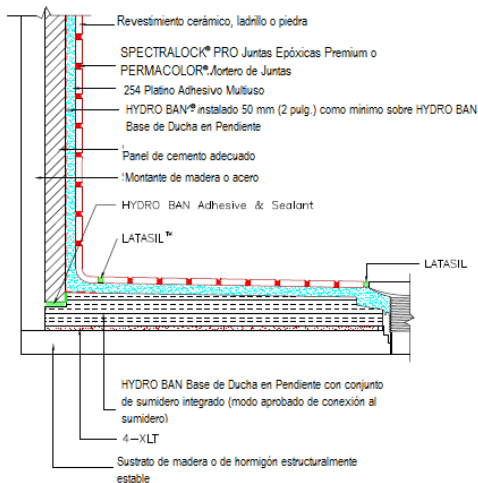
DS 633.0E: LATAPOXY 300 Adhesivo Epóxico

LDS 663.0E: HYDRO BAN

LDS 677.0E: 254 Platino Adhesivo Multiuso



### Detalle constructivo N.º ES-WP305



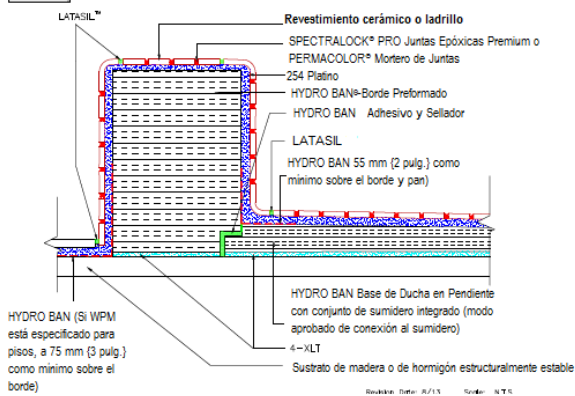
Revisión: Fecha: 8/13 Escala: N.T.S.

©2013 Laticrete International Inc. Todos los derechos reservados. El derecho de utilizar los detalles de Laticrete para fines comerciales se otorga exclusivamente a contratistas, arquitectos, inspectores de obra, ingenieros y redactores de especificaciones. Laticrete, Latapoxy son marcas comerciales registradas de Laticrete International, INC., Oficinas de Patentes y Marcas Registradas de EE. UU. y del Exterior. Todas las demás marcas comerciales son propiedad de sus empresas respectivas.

Por cortesía profesional, Laticrete ofrece asistencia técnica sin cargo. Es responsabilidad absoluta del usuario verificar la aplicabilidad y la idoneidad de la asistencia técnica o de la información provistas.



### Detalle constructivo N.º ES-WP306



Revisión: Fecha: 8/13 Escala: N.T.S.

©2013 Laticrete International Inc. Todos los derechos reservados. El derecho de utilizar los detalles de Laticrete para fines comerciales se otorga exclusivamente a contratistas, arquitectos, inspectores de obra, ingenieros y redactores de especificaciones. Laticrete, Latapoxy son marcas comerciales registradas de Laticrete International, INC., Oficinas de Patentes y Marcas Registradas de EE. UU. y del Exterior. Todas las demás marcas comerciales son propiedad de sus empresas respectivas.

Por cortesía profesional, Laticrete ofrece asistencia técnica sin cargo. Es responsabilidad absoluta del usuario verificar la aplicabilidad y la idoneidad de la asistencia técnica o de la información provistas.