



®

**雷帝国际**

**LATICRETE**  
stucco



**雷帝国际**

雷帝(中国)建筑材料有限公司  
LATICRETE (CHINA) BUILDING MATERIALS CO.,LTD

苍劲 / 厚重 / 坚固

**雷帝无机质感灰泥**

彰显 / 建筑 / 气度

# 目录

## Categories

品牌介绍 Introduction 01-48

---

前言 Foreword  
关于雷帝 About Laticrete  
STUCCO发展史 History of STUCCO  
雷帝经典案例 Laticrete Classic Case  
工程案例 Project Case

肌理系列 Textures 49-110

---

特提斯系列 Tethys Series  
巴洛克系列 Baroque Series  
乔治亚系列 Georgia Series  
玛雅系列 Maya Series  
安第斯系列 Andes Series  
波斯系列 Persia Series  
巴厘岛系列 Bail Islan Series  
华夏系列 China Series  
摩登系列 Modern Series  
室内系列 Indoor Series

系统介绍 System Introduction 111-122

---

雷帝无机质感灰泥系统 Laticrete STUCCO System  
无机质感灰泥系统产品系列及工艺 Product Series and Technology of STUCCO System  
常用色卡 Frequently-used Color Card

目标·追求 Goal and Pursuit 123-127

---

系统优势 System Advantage  
国际认证 International Certification

S<sub>tucco</sub> 的故事







# part 1

Introduction  
品牌介绍

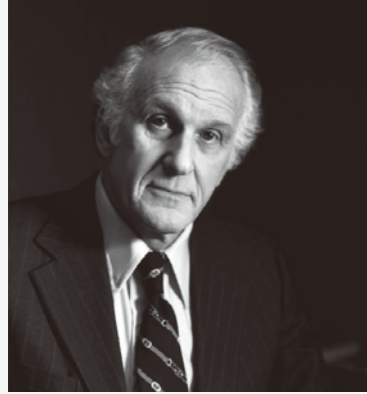
## S<sub>tucco</sub>

光，光年，空间的跨度  
时，时刻，岁月的停留  
田园，诗歌，斑驳绿荫的石头屋  
钢铁，水泥，直入云霄的摩天楼  
人，总在追，追旧时光

**追求，追梦，伴随着自主的意识，**在自主意识强烈的牵引下从不停留  
**城市中狭窄逼仄的空间，封尘在水泥里的是盛世繁华后的沧桑与落寞**  
**一次又一次追忆过去的情怀时，**在水泥里触摸逝去的光阴  
心，总在忆，因追而忆，由忆而追  
**城市的感受，了无生趣而又被拘囿于其中，**离不开却又想逃离  
**逃离后又无比怀念，急于回到水泥森林中**  
**偶遇斑驳，便迷失其中，在斑驳中寻找，寻找属于Stucco的故事**

.....





创始人 亨利·罗斯伯格博士  
Dr. Henry M. Rothberg, Founder

雷帝 (LATICRETE) 国际成立于1956年，总部位于美国康涅狄格州，是历史悠久的化学建材专业生产企业，目前在多个国家拥有共30多个生产基地。雷帝产品运用于全球众多经典工程，如世界第一高楼迪拜塔、超七星级酒店迪拜帆船酒店、美国纽约世界贸易中心、马来西亚双子星塔、新加坡滨海金沙湾酒店、北京奥运游泳场馆（水立方）、上海环球金融中心、澳门米高梅大酒店、法国金麦穗纪念塔、美国华盛顿地铁等。

雷帝拥有全方位的产品架构，覆盖瓷砖石材安装、填缝、养护、防水、保温、隔音、地暖、地坪、外墙饰面等各个方面。

#### LATICRETE INTERNATIONAL:

Established in 1956, Laticrete International is a leading supplier of chemical construction materials headquartered in Connecticut, USA., with more than 30 manufacturing centers worldwide. Laticrete products and systems have been proven in numerous high-profile projects, including Burj Khalifa and Burj Arab in Dubai, The World Trade Towers in New York, The Petronas Twin Towers in Malaysia, The Marina Bay Sands in Singapore, The National Aquatic Center (Water Cube) in Beijing, the Shanghai World Financial Center, the MGM Grand Hotel in Macau, the Golden Wheatstoke Tower in France and the Metro stations in Washington DC.

Laticrete provides a comprehensive line of products and systems that covers tile and stone installation materials, waterproofing, insulation, sound control, flooring warming, cementitious and resinous floor systems, and stucco.

雷帝中国是雷帝国际的全资子公司，于2007年在上海成立。于2008年建成上海生产基地和研发中心。2016年5月雷帝惠州工厂正式投产。雷帝是最早在中国推广瓷砖石材薄贴系统和地坪系统或得到广泛认可的企业之一。近年来，雷帝中国从美国引进技术，是无机饰面砂浆的领导者。雷帝产品在中国多个地标项目上得到应用：包括上海环球金融中心、上海中心、上海迪斯尼、北京国贸三期、水立方、中央电视台、深圳平安大厦、广州东塔、津门津塔、是万达、万科、中海、华润等地产公司的战略合作伙伴。

A wholly owned subsidiary of Laticrete International, Laticrete China was established in 2007 in Shanghai. In 2008 Laticrete China completed its manufacturing center and R&D center in Shanghai. The Huizhou, Guangdong plant was commissioned in May 2016.

Laticrete has been successful in introducing to the China market tile and stone installation and flooring systems. Building on advancement of stucco technology in the US, Laticrete China has become a leader in the inorganic decorative material.

Laticrete products have been used on the most prestigious projects in China, including the Shanghai World Financial Center, the Shanghai Center, the Shanghai Disneyland, Beijing World Trade Center, the water Cube, China Central TV in Beijing, Ping An Tower in Shenzhen, the East Tower in Guangzhou, the Tianjin Twin Towers.

Laticrete China is a strategic partner for Wanda, Vanke, China Overseas Property and CRLand.







STUCCO原意为“灰泥”，如今泛指无机彩色饰面砂浆。在古埃及和古罗马，人们将石灰、砂子和天然的氧化铁颜料混合，制成彩色灰泥，用作建筑物的室内外装饰材料。因其坚固耐久、色彩丰富、自然质朴，在地中海沿岸地区得到了广泛的使用。

STUCCO originally means “lime mud”, but now refers to inorganic decorating mortar. Back in the times of ancient Egypt and ancient Rome, lime, sand and natural iron oxide pigments were mixed together to make colored stucco for interior and exterior decorations. With the good performance of solid durability, rich colors and plain nature, Stucco was widely recognized in the Mediterranean littoral.



随着罗马帝国的扩张，这种彩色饰面砂浆被带到欧洲其它地区。1769年，西班牙传教士把它带到了美国加州地区，并迅速在北美地区得到推广。

With the expansion of the Roman Empire, the use of stucco was spread to other regions of Europe. In 1769, a Spanish missionary brought stucco to California, USA since then it rapidly spread in North America.



19世纪波特兰水泥出现后，代替了石灰，使彩色饰面砂浆变得更加坚固。

随着材料科学的不断发展，和施工技术的持续进步，彩色饰面砂浆的坚固耐久性得到了进一步提高，而且色彩更加丰富，风格更加多样

The replacement of lime by the Portland Cement in the 19th century, to make stucco a stronger material. With the sustained development of material science and construction technology, stucco now has become more durable, with more color alternatives and design flexibility.



如今，因其优异的环保性和防火性，这种材料的应用更为普遍。

彩色饰面砂浆在上世纪末被引入中国，并在近十年得到快速发展。

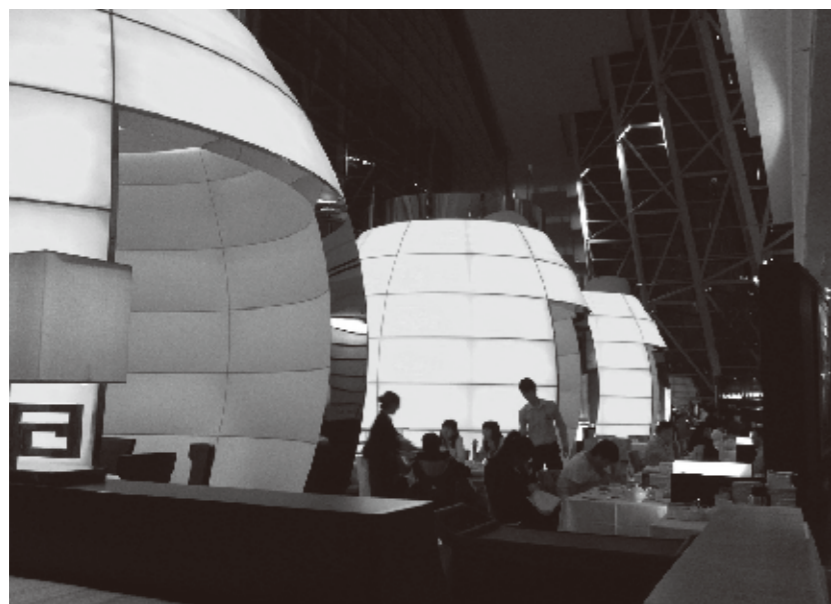
Now stucco is widely used as an environmentally friendly and fire retardant material. Stucco was introduced to China in the end of last century. It witnessed huge development in the last decade.



S<sub>tucco</sub> 的生活  
case | 案例







新加坡滨海湾金沙酒店  
Marina Bay Sands, Singapore









棕榈岛亚特兰蒂斯度假酒店  
Atlantis, The Palm, Dubai



ST000





迪拜哈利法塔  
Burj Khalifa Tower, Dubai



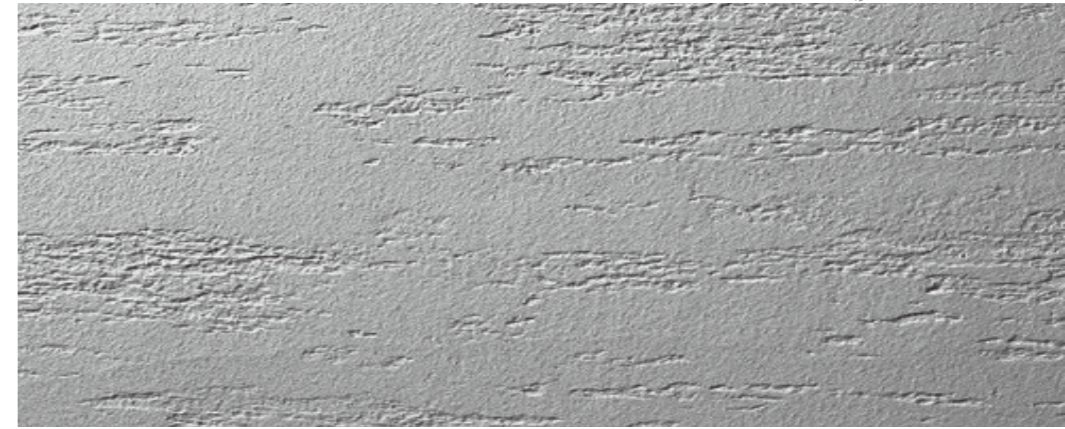
迪拜哈利法塔  
Burj Khalifa Tower, Dubai



TG000



迪拜伯爵阿拉伯大酒店  
Burj Al Arab, Dubai







上海迪士尼  
Shanghai Disneyland



东京迪士尼  
Tokyo Disneyland

FY000







上海环球金融中心  
Shanghai World Financial Center

雷帝经典案例  
Laficrete Classic Case



中国中央电视台  
China Central Television, Beijing

雷帝经典案例  
Laficrete Classic Case



香港中银大厦  
Bank of China Tower, HK



吉隆坡双子塔  
Petronas Twin Towers, Kuala Lumpur





北京国贸大厦  
China World Trade Tower, Beijing





京基金融中心  
Kingkey Financial Center, Shenzhen

雷帝经典案例  
Laficrete Classic Case



国家游泳中心  
National Aquatics Center (Water Cube), Beijing

雷帝经典案例  
Laficrete Classic Case





上海半岛酒店  
The Peninsula Hotels, Shanghai



上海LV大厦  
LV Tower, Shanghai





MD000



宁波南苑花博园度假酒店







海南裕泰龙湖湾一期



GB000







海南裕泰龙湖湾二期



FZ000

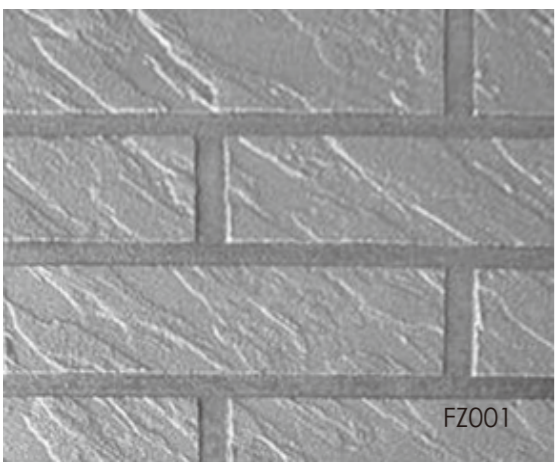




上海某公寓



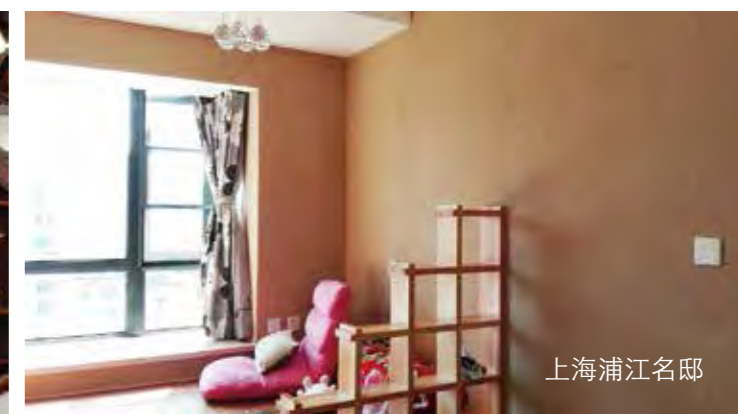
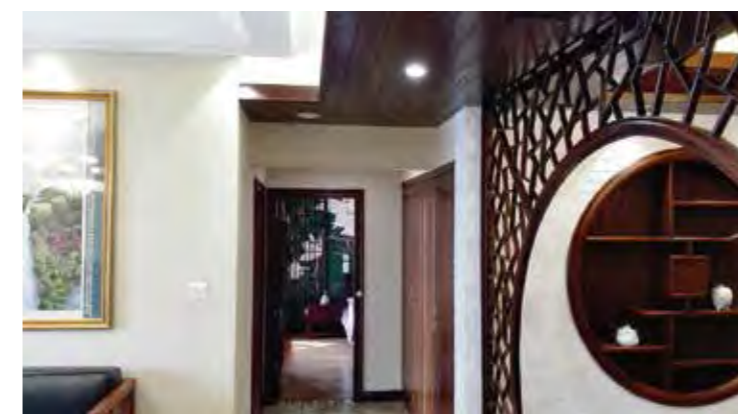
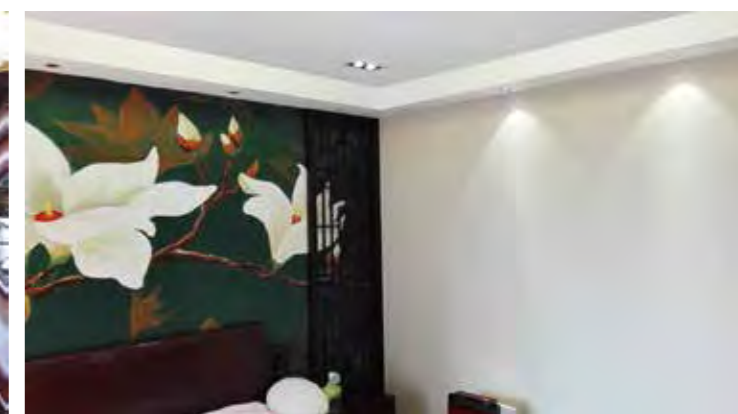
ST001



FZ001

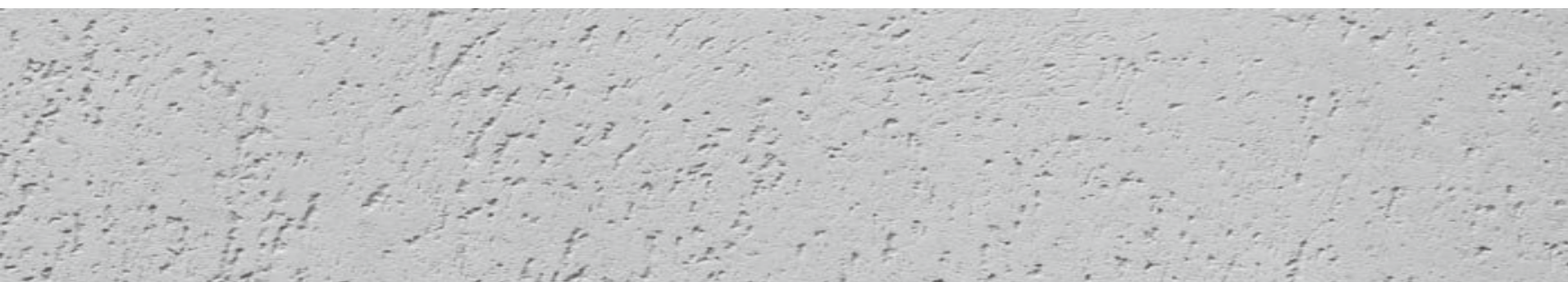


北京某饭店



上海浦江名邸





MH000

工程案例  
Project Case



荷语墅





FY001







榆次清泰园



MH000

ST002



TG001







海南东方果蔬中心



天津某影视基地



YL000



TG002



安庆智慧产业园



ST003



安徽宿州人民医院

TG003



新浜敬老院

上海新浜敬老院



## part 2

Textures  
肌理系列



### D<sub>ream</sub>

梦，以梦为马，驰骋

想象，原动力

居住中思考，尝试中发掘

穴居，有巢氏，原始的需求

青砖黛瓦，绿树红墙，生产力实现价值观

回廊、穿堂、过道，被动式的降温，地中海的返璞归真和与众不同

水系，绿化，红陶筒瓦，手工抹灰墙，居住为本，浓浓的院落情怀

石头、木头和灰泥，你是我心中的托斯卡纳

除此之外，似乎可以聊聊天，还可以喝喝茶

再然后，小憩，无眠

.....

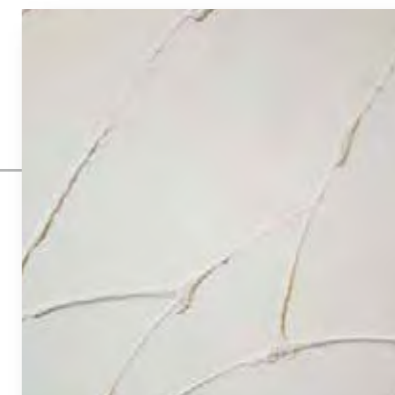


S<sub>tucco</sub> 的文化

Style & Sample | 风格与板样

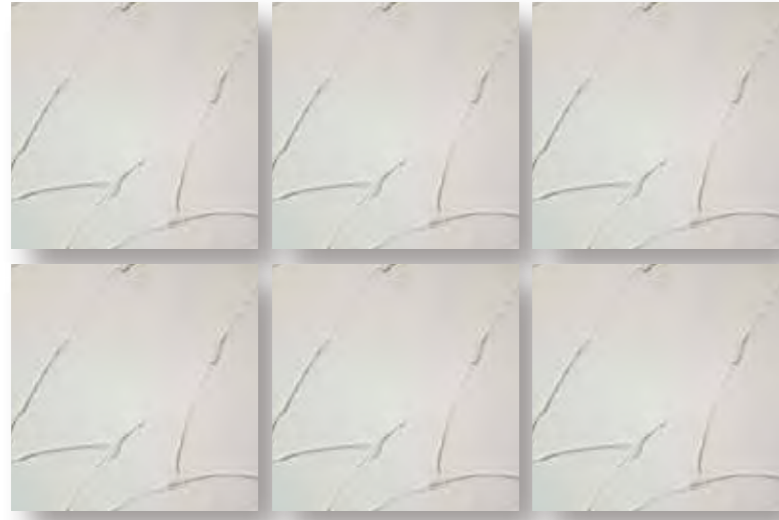






特提斯系列  
Tethys Series





TG004



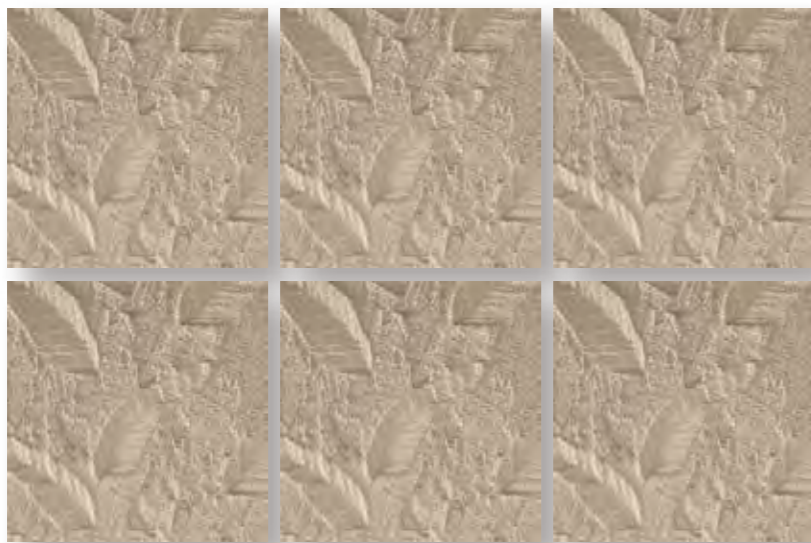




TG005



TG006



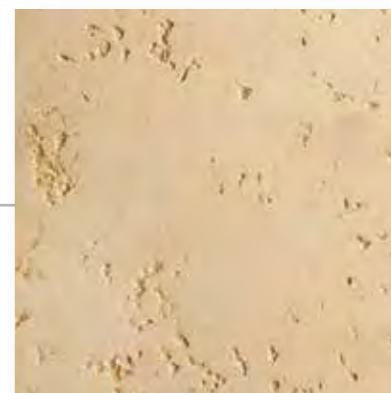
TG007

特提斯系列  
Tehys Series



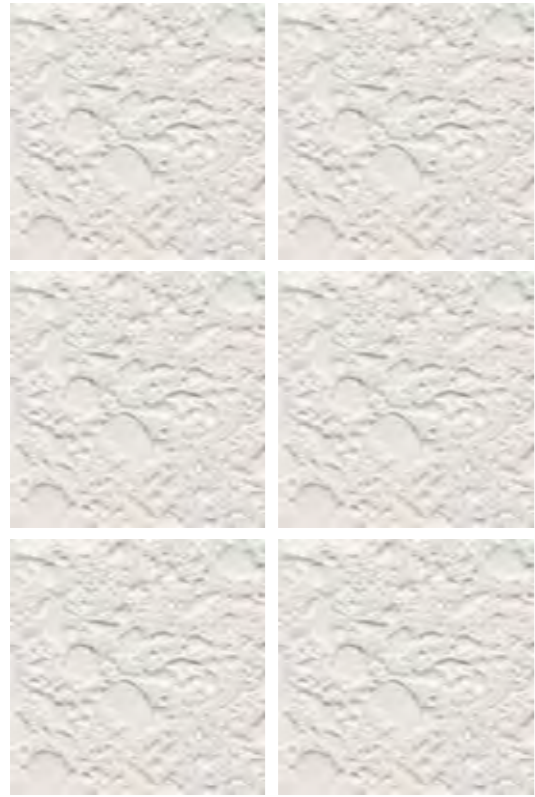
特提斯系列  
Tehys Series



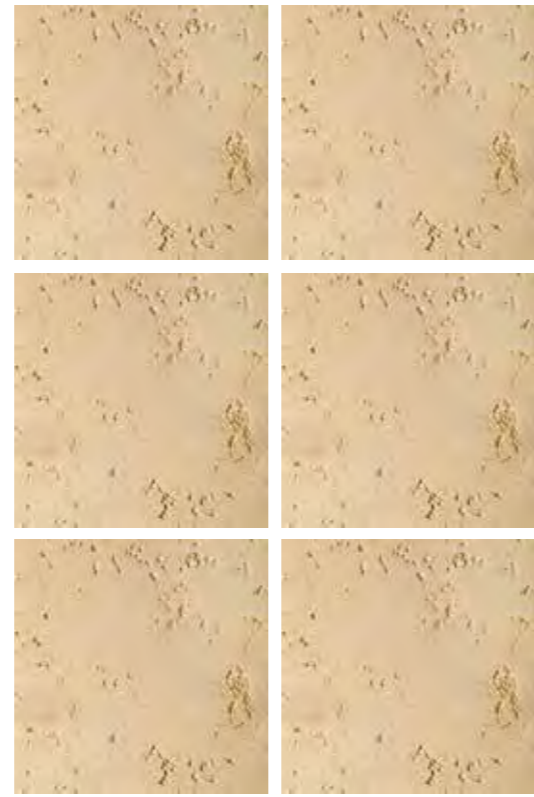


巴洛克系列  
Baroque Series





BLK001



BLK002

巴洛克系列  
Baroque Series

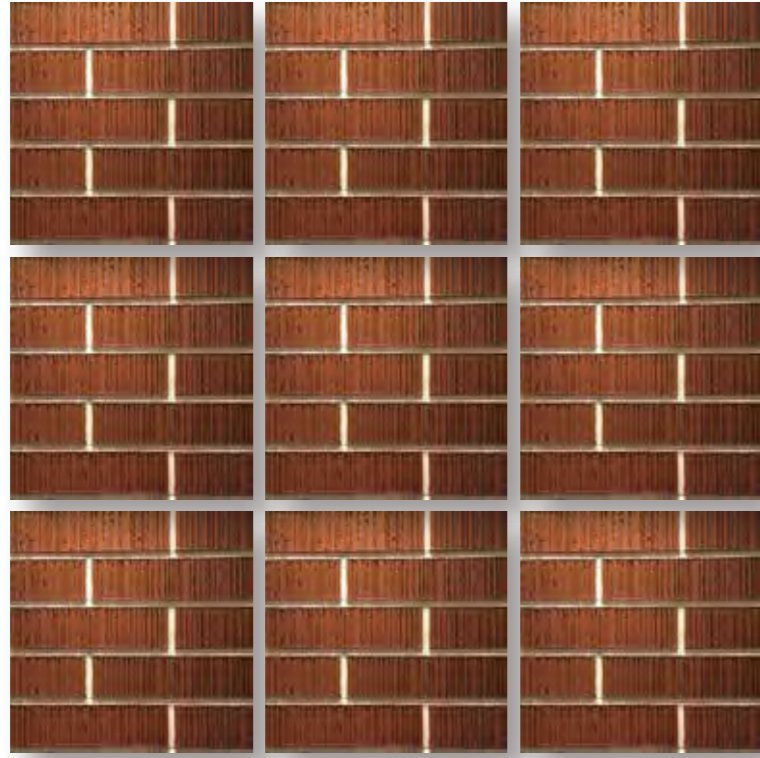




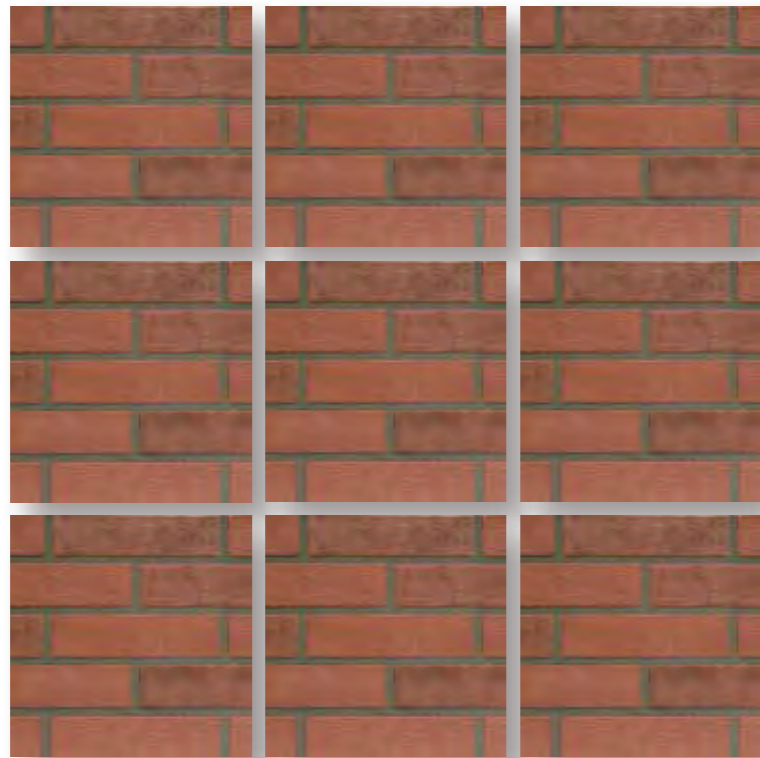


乔治亚系列  
Georgia Series





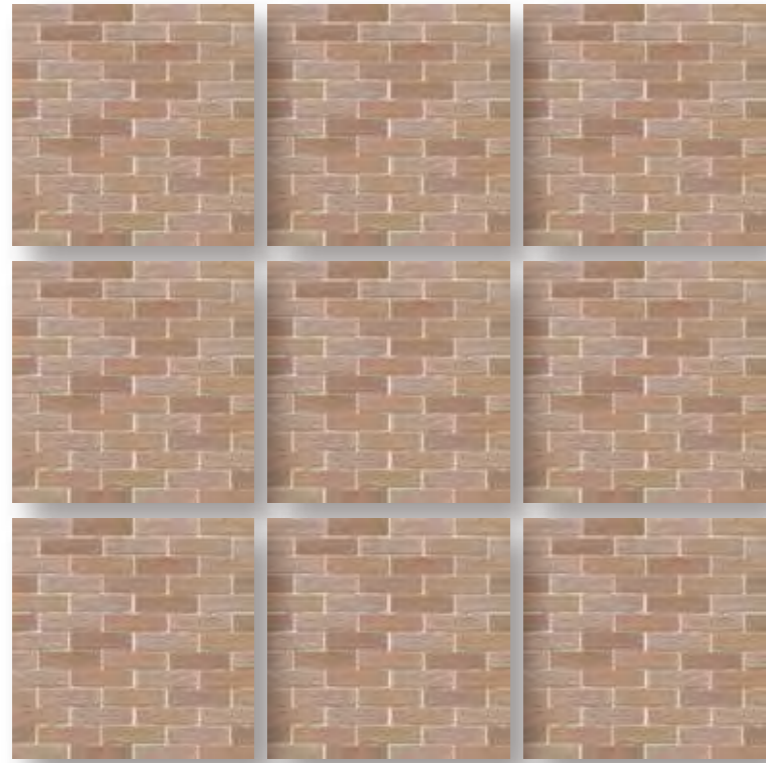
QZY001



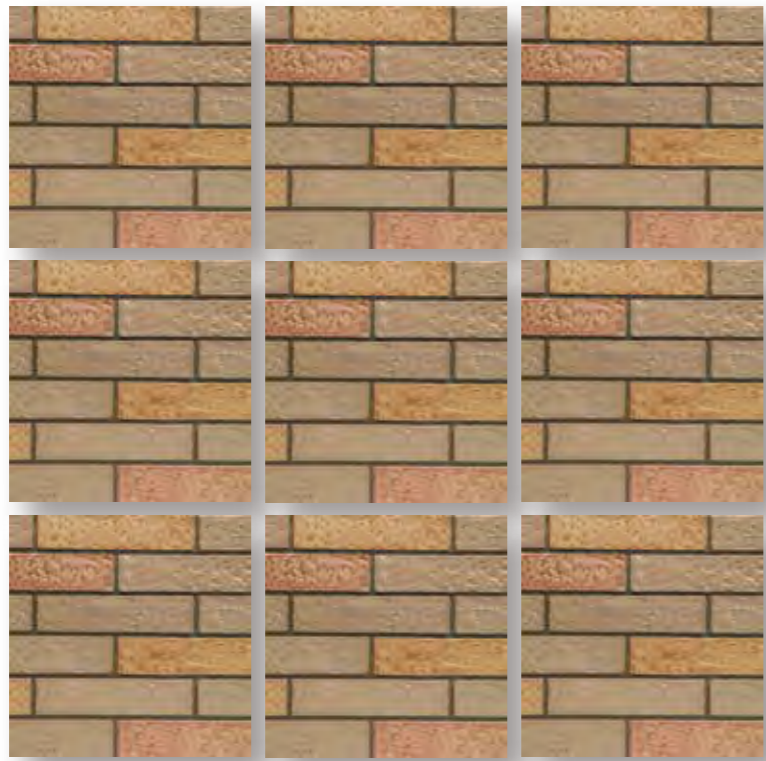
QZY002







QZY003



QZY004







玛雅系列  
Maya Series





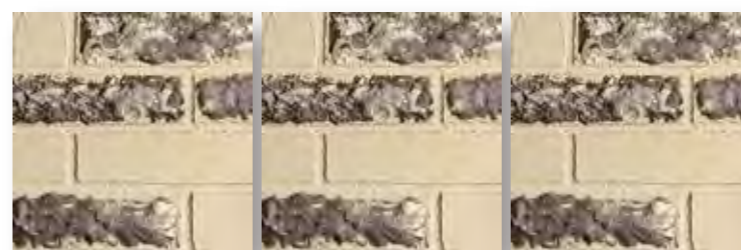
MY001



MY002



MY003



MY004







安第斯系列  
Andes Series

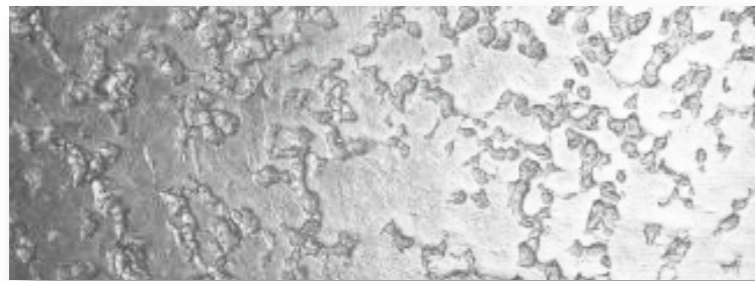




ADS002



ADS003



ADS003



ADS004



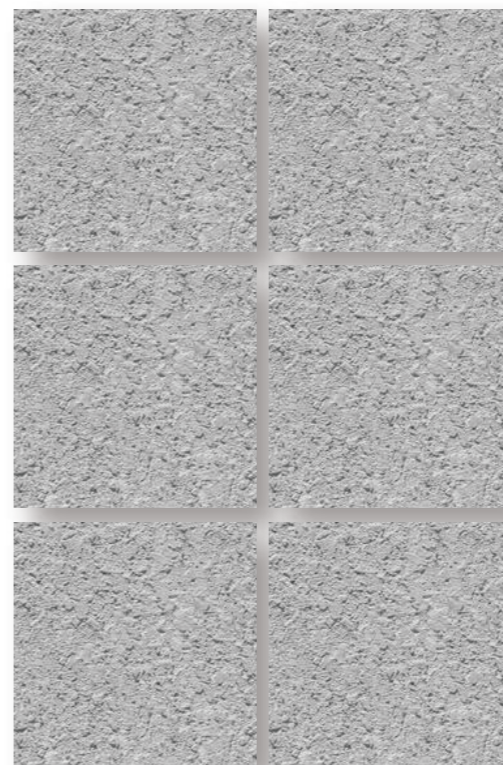
ADS005







安第斯系列  
Andes Series



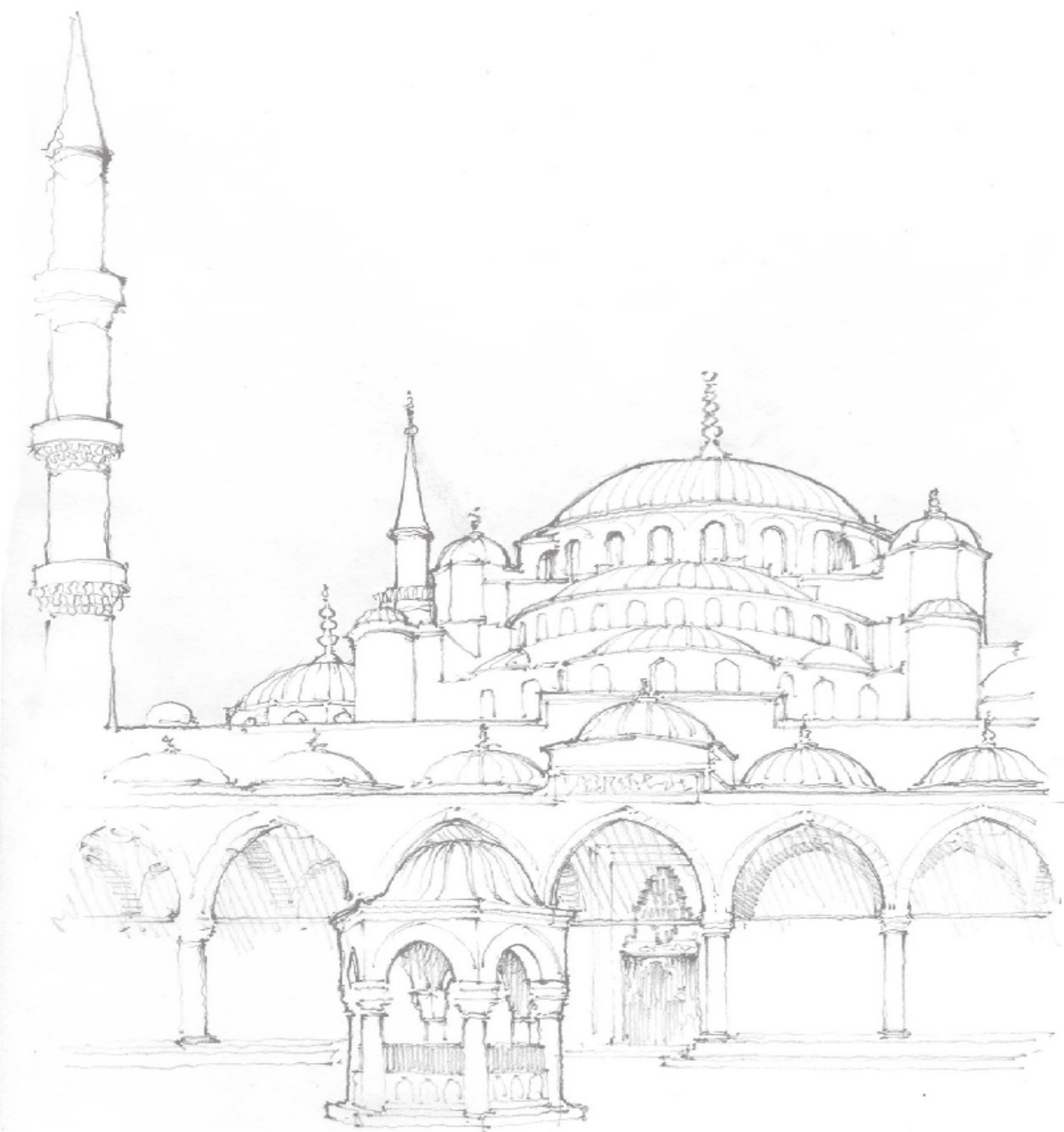
ADS006



ADS007







波斯系列  
Persia Series





BS001



BS002

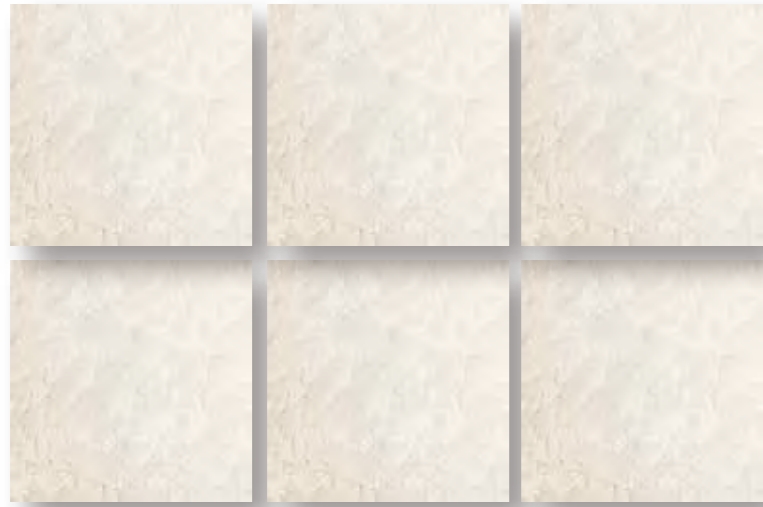


BS003





波斯系列  
Persia Series



BS004



BS005







巴厘岛系列  
Bali Island Series

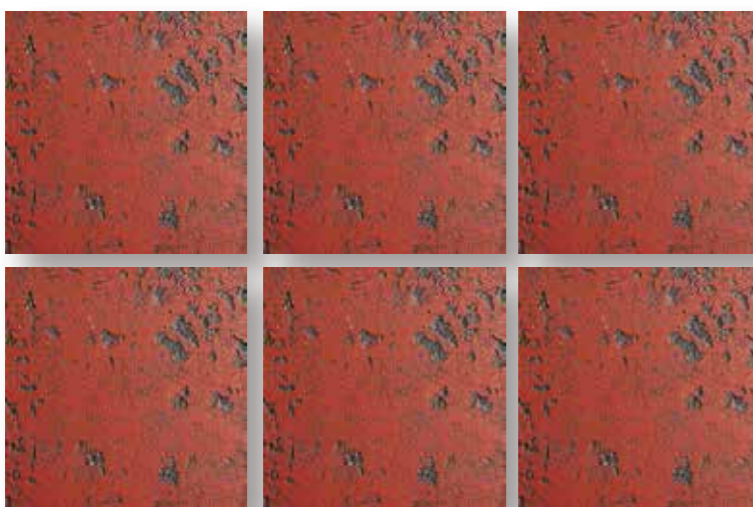




BLD001



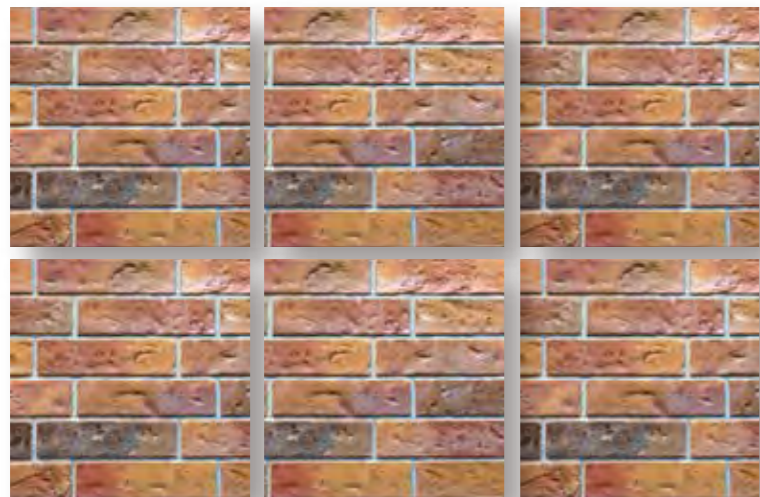
BLD002



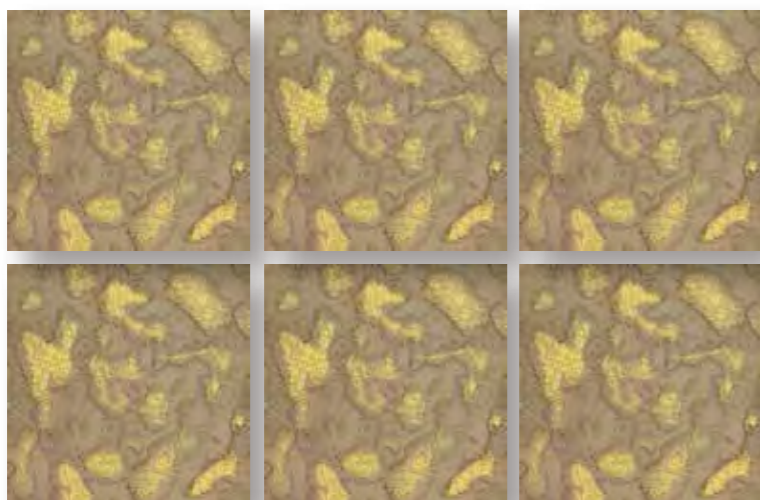
BLD003



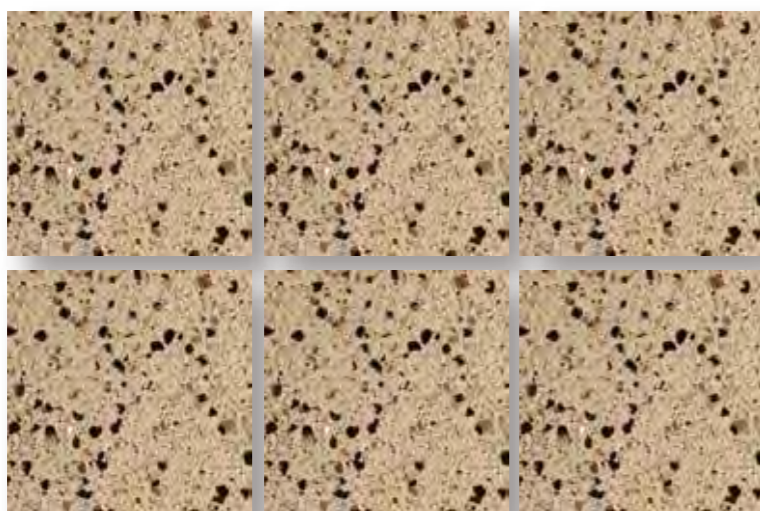




BLD004



BLD005



BLD006







华夏系列  
China Series





CN001



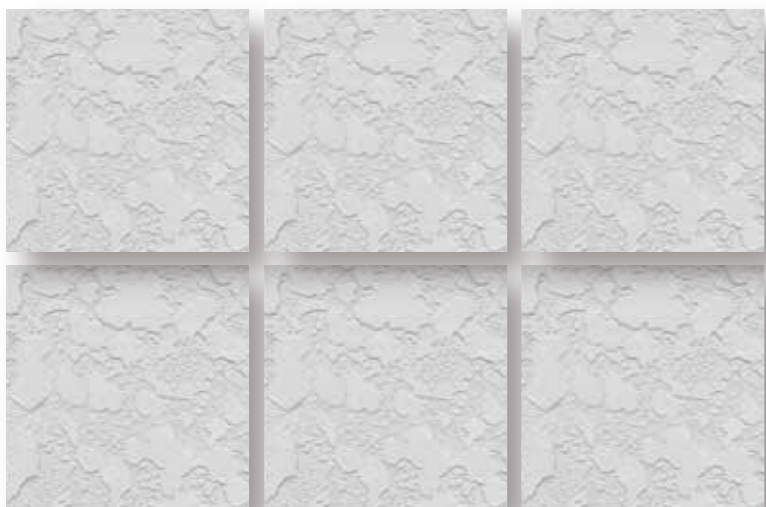
CN002



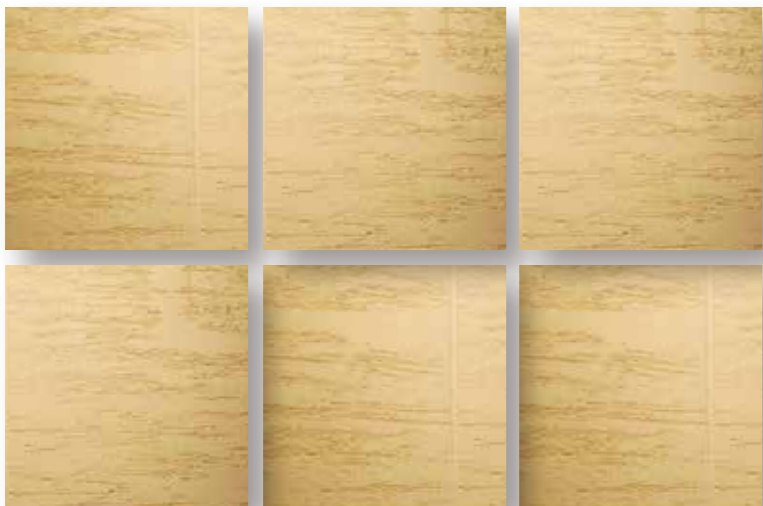
CN003







CN004



CN005



CN006



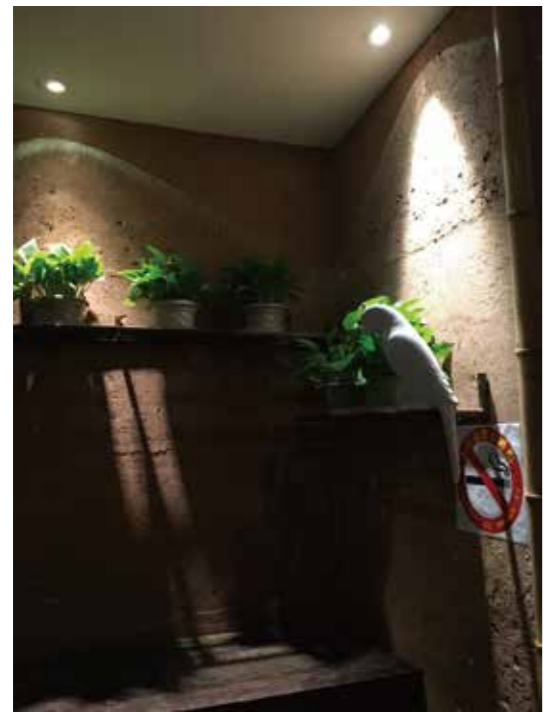




CN007



CN008



华夏系列  
China Series







摩登系列  
Modern Series





MD001



MD002



MD003







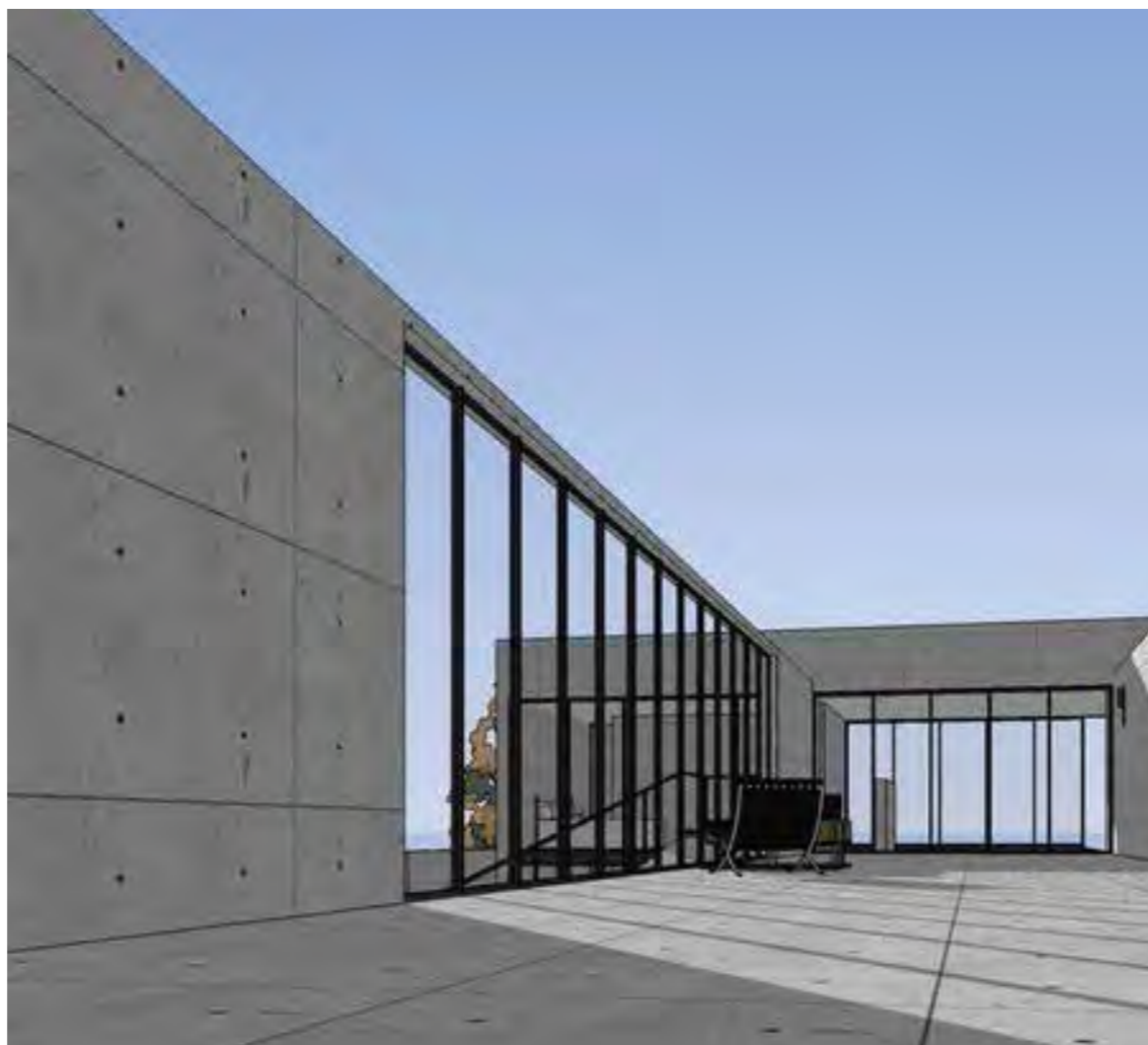
MD004



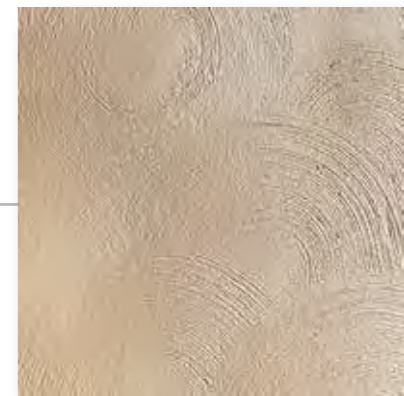
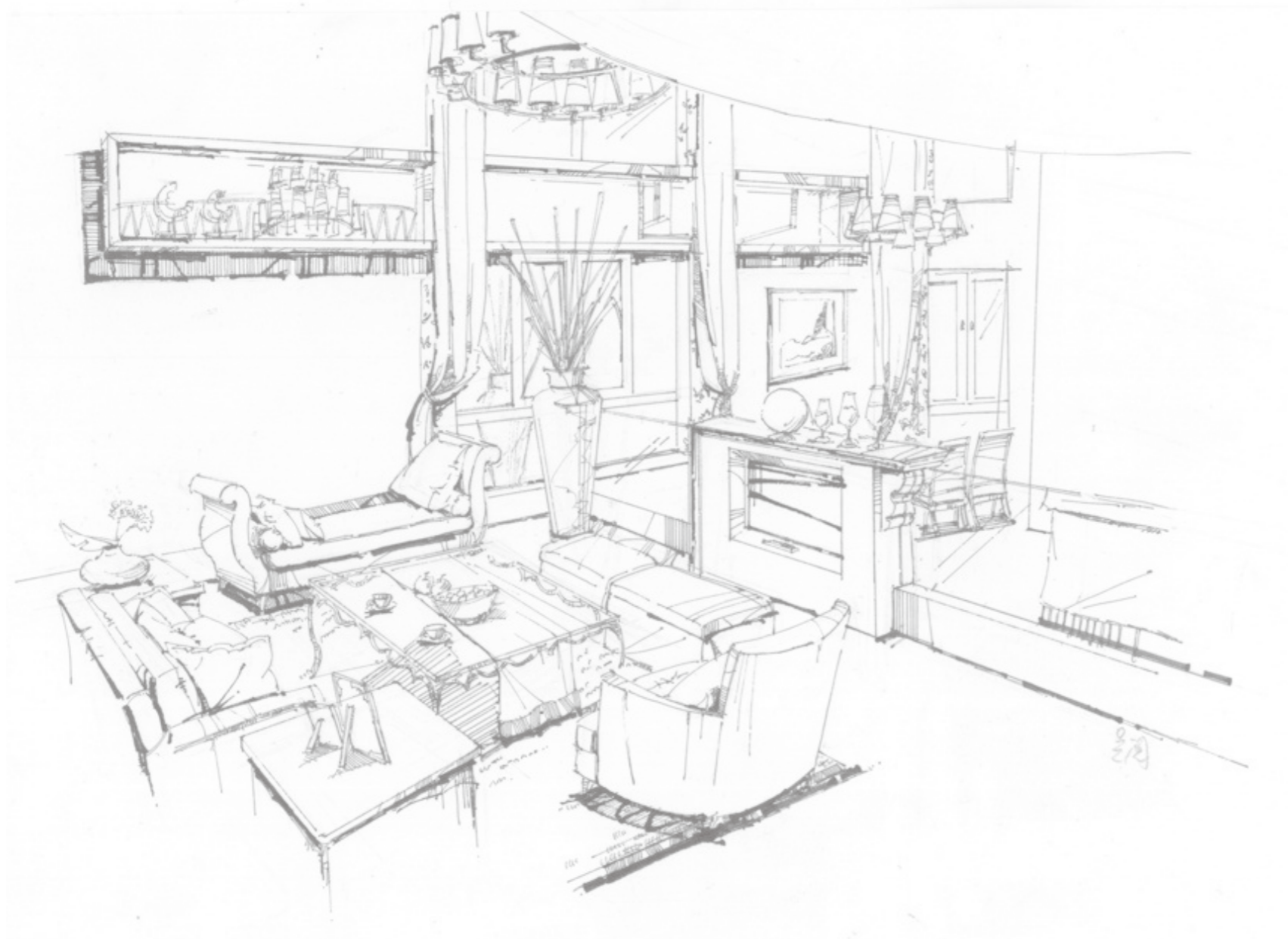
MD005



MD006

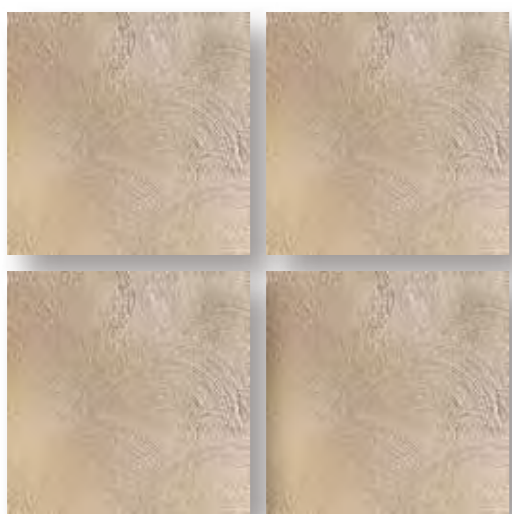




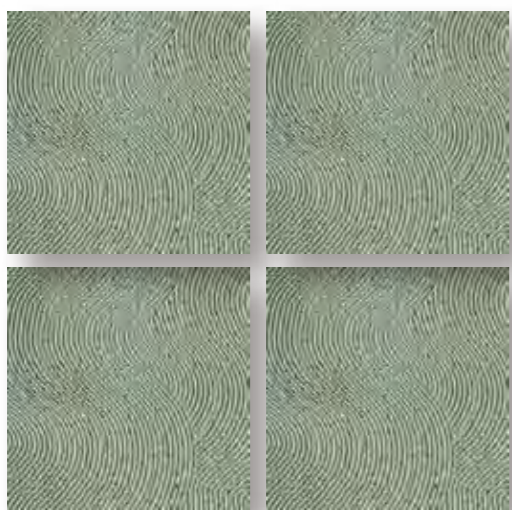


室内系列  
Idoor Series





UST001



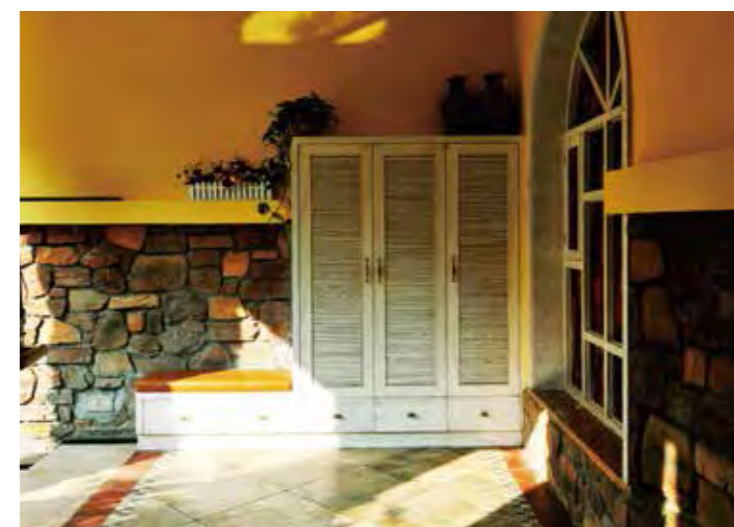
UST002



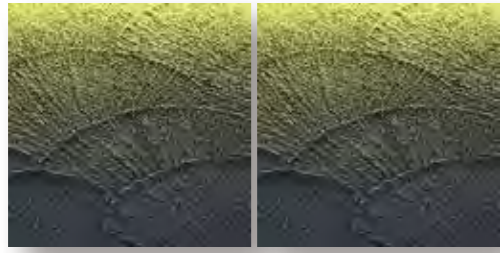
UST003



室内系列  
Idoor Series







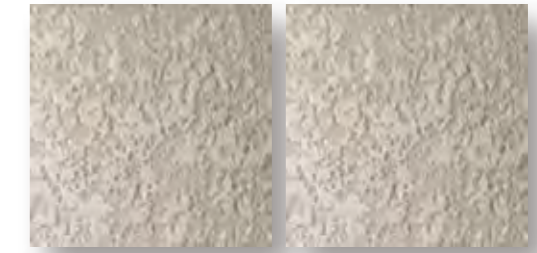
UST004



UST005



UST008



UST009



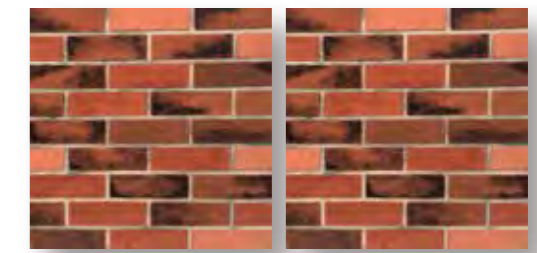
UST006



UST007



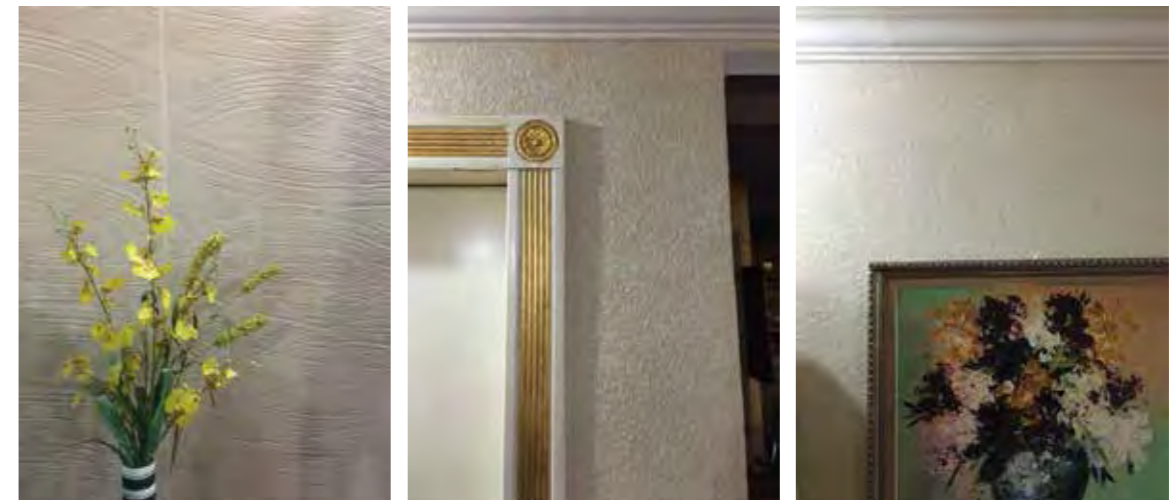
UST010



UST011



室内系列  
Idoor Series







# part 3

System Introduction

系统介绍

## Heart

匠·心

夜宿廊下，仰首静观檐底黑影，看凉月出没云底，星斗时隐时现

人工自然，悠然溶合入梦，滋味深长

青灯黄卷苦读，热血挚情坚韧

人们对自然与物质的一种敬畏，以自己的匠心为供奉，投注一生

一榫一卯，一砖一瓦

只要拥有一种纯粹，我们每个人都是匠人

匠心之韵，不止在守雕琢艺术和手工，更应该融入一些人的灵魂

紫禁城，阿房宫，亭台楼榭颐和园

圣家堂，角斗场，窗壁顶垣梵蒂冈

工巧天造，千年传承

.....



S<sub>tucco</sub> 的个性

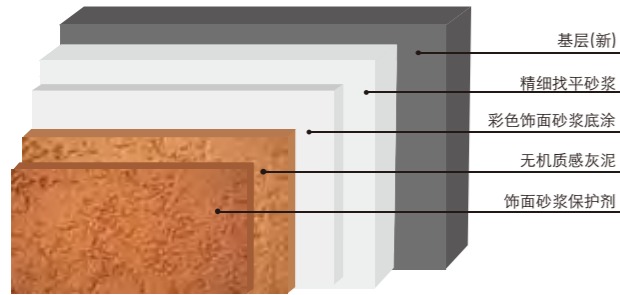
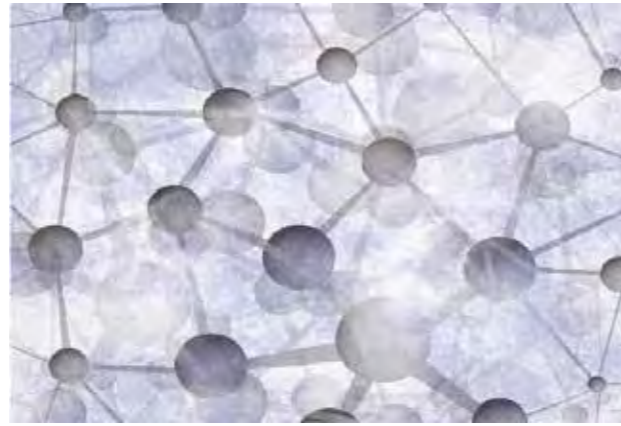
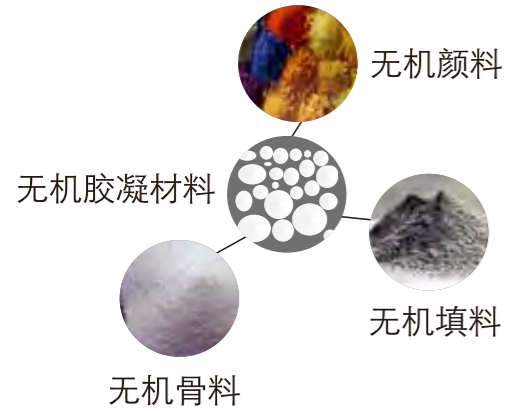
Technology | 工艺与特点



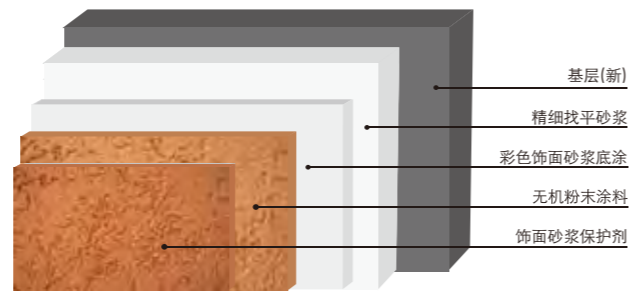


## 雷帝无机质感灰泥系统

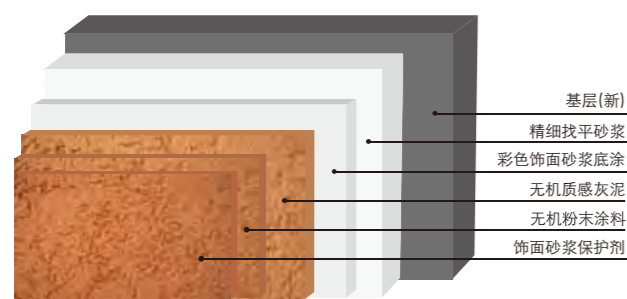
雷帝无机质感灰泥采用无机胶凝材料、无机骨料和填料，辅以科学搭配的改性材料，以无机颜料调制而成，本系统产品符合GB 8624-2012防火A级标准，用于室内外墙面装饰，形成不同风格的质感饰面，并对墙体起到一定的保护作用。



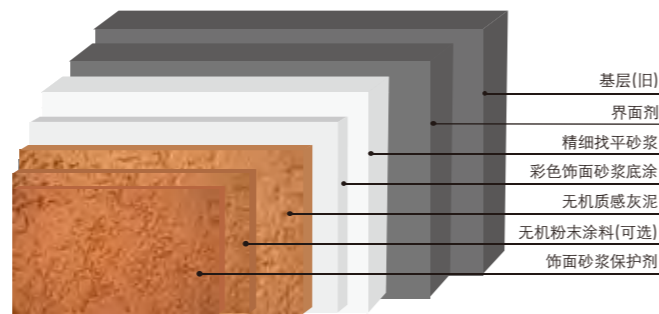
雷帝无机质感灰泥系统构造一



雷帝无机质感灰泥系统构造二



雷帝无机质感灰泥系统构造三



雷帝无机质感灰泥系统构造四

## 无机质感灰泥系统产品系列及工艺

雷帝精细找平砂浆  
LATICRETE® FINE SCREED



净重量: 25公斤  
Net Weight: 25 kg

雷帝精细找平砂浆是一种新型的单组份聚合物改性砂浆。具有良好的填补、精细找平的功能，同时颜色为白色，增加在上面配套施工的雷帝彩色饰面砂浆颜色均匀性。

### 适用基面:

- 混凝土
- 水泥砂浆
- 水泥抹灰
- 外保温系统抹面层

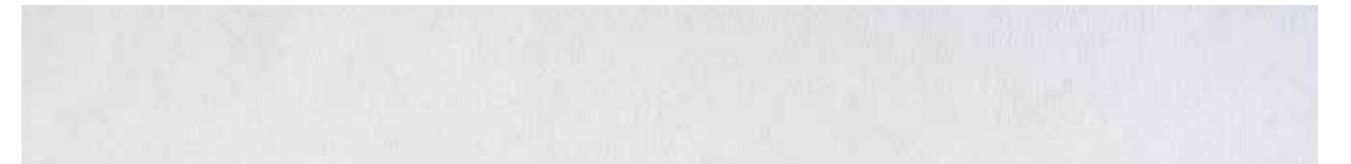
### 基面准备

施工和养护本产品时，基层温度应介于 5-32℃之间。施工前需填补好基面的所有缝隙，基面须有足够强度，并清除灰尘等妨碍粘结的物质。基层平整度应控制在3mm/2m范围内。用清水润湿干燥基面，保证基面处于湿润但无明水状态。

混合：在干净搅拌桶内，水和干粉以1:5的比例混合，用电动搅拌器将粉料和水充分搅拌至均匀无结块，静止5分钟，再稍微搅拌即可施工。搅拌好的材料应在2个小时内用完。  
施工：将搅拌均匀后的界面剂批刮到基面上。

### 储存/保质期:

干燥、通风条件下储存，包装完好产品的保质期为1年\*。  
\*湿度大将会缩短袋装产品的储存期。





雷帝彩色饰面砂浆底涂  
LATICRETE® STUCCO PRIMER



净重量: 20 kg/桶  
Net Weight: 20 kg/Pail

雷帝彩色饰面砂浆底涂是一种专为雷帝彩色饰面砂浆配套使用的水性抗碱底漆。可显著增强彩色饰面砂浆与各类基层之间的匹配性, 减少基材对彩色饰面砂浆饰面效果的影响。

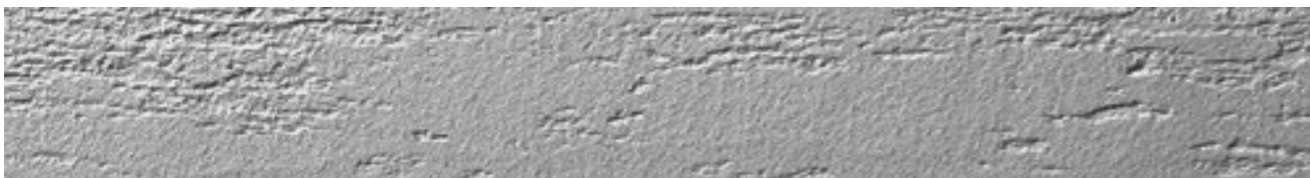
适用基面:

- 混凝土
- 水泥砂浆
- 水泥砂浆砌体
- 旧墙体\*

\*关于具体旧墙体使用本材料的适应性, 请咨询雷帝技术部。

施工方法及注意事项:

使用前将底涂充分搅拌均匀, 然后用刷涂、滚涂或喷涂方法施工。施工温度一般要求在5°C以上, 且不高于32°C。一般施工一道, 要求均匀覆盖基材



雷帝彩色饰面砂浆  
LATICRETE® STUCCO



净重量: 25公斤  
Net Weight: 25 kg

雷帝彩色饰面砂浆是一种新型的单组份聚合物改性砂浆。具有良好的强度、抗菌防霉的功能, 同时具有丰富的装饰效果和良好的耐候性, 可广泛用于各种新建建筑的外墙装饰和旧墙的翻新。

适用基面:

- 混凝土
- 水泥砂浆
- 水泥砂浆砌体
- 旧墙体\*

\*关于具体旧墙体使用本材料的适应性, 请咨询雷帝技术部。



混合

在干净搅拌桶内加入适量清水, 再将称量好的粉料缓慢加入, 混合比例约为: 4.5-5公斤水+25公斤干粉.用电动搅拌器将粉料和水充分搅拌至均匀无结块, 静止5分钟, 再稍微搅拌即可施工.搅拌好的材料应在3个小时内用完.

批刮

将搅拌均匀后的饰面砂浆用金属抹刀涂抹到基面上。

打磨

然后立刻用EPS或XPS打磨出您所希望的花纹.根据所需花纹, 可选用不同工具进行打磨, 同一墙面打磨时须选用相同工具, 并在浆料潮湿的情况下连续打磨。







包装规格：5KG/袋  
产品颜色：彩色（参照色卡，特殊颜色可根据客户要求调色）

### 无机粉末涂料 Inorganic powder coating

无机粉末涂料是“雷帝”专利技术研发的水泥基单组份涂料。采用天然无机颜料调配，具有质感细腻，色彩丰富，防水抗渗和抗污自洁的特点。可提高饰面砂浆体系的色彩统一性和外观的耐久性，并可配以不同颜色和材质的荧光粉，呈现梦幻般的特殊装饰效果。

#### 适用基面：

- 混凝土
- 水泥砂浆
- 水泥砂浆砌体
- 旧墙体\*

\*关于具体旧墙体使用本材料的适应性，请咨询雷帝技术部。

#### 混合：

在干净搅拌桶内加入40%-50%的净水，将粉料稀释至合适施工浓度，充分搅拌至均匀无结块，静置5分钟，再稍微搅拌即可施工。搅拌好的材料应在2小时内用完。

#### 施工：

在饰面层完全干燥后，才可进行无机粉末涂料的施工。可用涂刷、辊涂或喷涂上漆。通常涂刷两遍，每遍间隔不小于两个小时。



净重量：20 kg/桶  
Net Weight: 20 kg/Pail

### 雷帝彩色饰面砂浆保护剂 LATICRETE® STUCCO SHIELD

雷帝饰面砂浆保护剂是一种专为雷帝彩色饰面砂浆配套使用而设计的乳液型保护剂，可减少饰面砂浆由于外界因素而产生的色差，泛碱和老化。用于饰面砂浆施工后颜色保护。

#### 适用基面：

- 混凝土
- 水泥砂浆
- 水泥砂浆砌体
- 旧墙体\*

\*关于具体旧墙体使用本材料的适应性，请咨询雷帝技术部。

#### 施工方法：

雷帝彩色饰面砂浆初步干燥后（至少72小时后），可进行饰面砂浆保护剂施工。施工时基面温度应在5℃-32℃之间，环境的相对湿度应在85%以下。将饰面砂浆保护剂置于干净的搅拌桶内，加水（5%~10%）进行稀释，充分搅拌后直接滚涂或喷涂在雷帝彩色饰面砂浆表面，在表干后（25℃下等待大约4h）可滚涂或喷涂第二遍，要求均匀覆盖砂浆。







常用色卡  
Common color

			
6525 深灰	6675 浅灰	6076 驼黄	6083 棕黄
			
6125 橙黄	6144 棕红	6153 棕色	6185 妃色
			
6225 海棠红	6144 粉红	6373 丁香色	6432 铅白
			
6493 藏青	6523 淡蓝	6552 墨灰	6592 苍青
			
6605 苍绿	6622 白灰	6626 蓝灰	6642 水绿
			
6645 湖绿	6685 苍翠	6706 墨绿	6732 水色
			
6821 浅黄绿	6862 豆绿	6685 铁锈红	6688 本色

注：印刷颜色仅供参考，具体咨询当地销售。





## part 4

Goal and Pursuit  
目标·追求

### M<sub>ee</sub>t

生命中缺少遇见

有些走路只是赶路

湖边木栈道，林间小路，连接岸与岛的桥

不是所有的路，都是为了去到那里

给自己多点时间去体会

生命中缺少预见

很慢很慢，慢慢你就会明白

用40分钟与旧世界保持距离

用20年一步步丈量未完的路

一生加速，只是为了可以慢下来

你自己，需要多点时间去体会

先生的湖，山下的墅，随意就好

轻奢，由Stucco开始

~~~~~





## 雷帝无机质感灰泥系统优势



**坚固耐久**  
采用无机胶凝材料，使用寿命可以达到与建筑物同寿命

**Solid Durability**  
Inorganic cementitious materials used. Share same shelf life with buildings.



**颜色持久**  
选用无机颜料调色，抗紫外线和酸碱腐蚀性好，颜色持久不变

**Durable Colors**  
Color is mixed with inorganic pigment. Excellent anti-UV and chemical corrosion.



**绿色环保**  
采用无机材料并不添加任何防腐剂，VOC含量为零

**Environmental Friendly**  
Inorganic materials are used with no preservatives involved. Zero VOC.



**A级防火**  
系统全部由无机材料构成，达到国家A级防火材料的要求

**Grade A Fire Resistance Level**  
System entirely made from inorganic materials. Complies with Grade A Fire resistance level.



**安全牢固**  
无机材料与基面兼容性好，自重轻，不易脱落

**Safe and Steady**  
Inorganic materials' good compatibility with basic surface. Low self weight, with good adhesion.



**微孔透汽**  
无机材料有天然的微孔结构，透汽性优于乳液成膜类产品

**Air Permeable with Microporous**  
With inorganic materials' natural microporous, it has better breathability than emulsion cast film products.



**施工便捷**  
可选用喷涂和批刮的方式，无需其它辅助构件

**Simple Construction**  
Alternatives of spraying or shaving can be used. No need of auxiliary components.



雷帝国际



美国GREENGUARD  
室内空气质量环保认证





