



AQUA BARRIER

DS-751-0422

**Globally Proven
Construction Solutions**



1. NOMBRE DEL PRODUCTO

AQUA BARRIER

2. FABRICANTE

LATICRETE Europe S.r.l. a socio unico

Via Paletti, snc, 41051

Castelnuovo Rangone MO, Italy

Teléfono: +39 059 535540

E-mail: info@laticreteeurope.com

Sitio web: laticrete.eu

3. DESCRIPCIÓN DEL PRODUCTO

AQUA BARRIER es una lechada impermeable cementosa flexible compuesta por un polímero líquido y un polvo a base de cemento. Cuando se mezcla y se aplica, se cura hasta formar una membrana impermeabilizante/antifisuras flexible y continua. Ha sido diseñada para proteger yesos a base de cemento y hormigón, incluidos los que están al nivel del suelo.

Usos

- Interior y exterior
- Para impermeabilización antes de la instalación de baldosas y piedra natural
- Piscinas, fuentes y juegos de agua
- Terrazas y balcones sobre espacios desocupados
- Restauración de balcones antiguos sin quitar el piso existente
- Platos de ducha, cabinas, bordes de bañera
- Como compuesto de nivelación flexible sobre hormigón sujeto a vibraciones o movimiento

- Protección del hormigón contra el envejecimiento y la carbonatación
- Protección del hormigón a nivel del suelo
- Nivelación flexible sobre yesos y soleras con microfisuras

Ventajas

- Extremadamente flexible
- Impermeabilizante bicomponente, fácil de aplicar
- Evita la carbonatación del hormigón
- Aislamiento de grietas y protección antifisuras de hasta 1 mm sobre contracciones y otras grietas no estructurales
- Ideal para balcones, terrazas y piscinas con uso de AQUA BARRIER NET

Soportes adecuados

- Hormigón
- Mortero de solera de cemento
- Mortero de cemento
- Enlucido/yeso de cemento
- Mampostería de hormigón
- Mampostería
- Placa de soporte de cemento
- Baldosa y piedra natural de cerámica

Presentación

- Parte A: bolsa de 25 kg; 48 bolsas por palé
- Parte B: recipiente de 8 kg; 48 recipientes por palé
- Kit de 16,5 kg (Parte A: 2 x 6,25 kg + Parte B: 4 kg); 27 kits por palé

Rendimiento aproximado / Consumo

3 - 4 kg/m² a un espesor seco de 2.5 a 3 mm

Vida útil en almacenamiento

Los recipientes sellados de fábrica de este producto tienen garantía de primera calidad durante un (1) si se almacenan alejados del suelo en un lugar seco. Las condiciones de mucha humedad reducirán la vida útil del producto embolsado.

Limitaciones

- Siempre aplique al menos dos capas y asegúrese de que la primera capa esté seca antes de aplicar la siguiente.

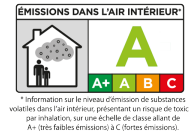
- No aplique espesores de más de 4 mm por capa.
- Siempre cumpla con la proporción de mezcla recomendada para las dos partes.
- NO aplique en temperaturas inferiores a +8 °C.
- Proteja de la lluvia o del mal tiempo por lo menos 24 horas después de la aplicación.
- Prepare las superficies muy absorbentes con PRIMER PLUS o PRIMER SUPERIOR para mejorar la adhesión.
- Evite la luz solar directa durante la aplicación.
- La presión de agua negativa puede causar delaminación durante las condiciones de heladas.
- En caso de impermeabilización de terrazas, balcones y piscinas, utilice AQUA BARRIER NET para mejorar el rendimiento.
- Todos los rincones, las esquinas, las columnas, las juntas de dilatación, las transiciones de piso/pared y otros cambios en el plano del sustrato deben tratarse inicialmente con WPM TAPE o WPM TAPE PLV antes de aplicar AQUA BARRIER. Si se utiliza WPM TAPE, se debe aplicar con AQUA BARRIER. Tenga en cuenta que WPM TAPE PLV no debe utilizarse en aplicaciones que están continuamente sumergidas, como tanques de agua o piscinas.

Precauciones

Consulte la SDS para obtener más información de seguridad.

- Cuando se instale sobre sustratos muy porosos (como solera ligera o arcilla de espuma), coloque conductos de ventilación cada 25 m² para liberar la humedad del sustrato.
- En climas calurosos y húmedos, el recubrimiento puede volverse un poco viscoso o pegajoso durante el proceso de curado. Si esto ocurre, rocíe el recubrimiento con agua 24 horas después de la aplicación para asegurar la hidratación completa del material.
- En áreas con mucha humedad y ventilación inadecuada (p. ej., tanques de agua) tenga en cuenta tiempos de secado prolongados.
- Proteja las áreas que no están siendo tratadas de AQUA BARRIER.
- Para aumentar la vida útil/el tiempo de trabajo a una temperatura más alta, almacene el material en un ambiente fresco por encima de los +5°C y solo expóngalo a una temperatura cálida poco antes de mezclarlo.
- La parte A contiene cemento. Puede irritar los ojos y la piel. Evite el contacto con los ojos o el contacto prolongado con la piel. En caso de contacto, lavar a fondo con agua.
- Mantener fuera del alcance de los niños.

4. DATOS TÉCNICOS



Información del producto sobre COV/LEED

ÉMISSIONS DANS L'AIR INTÉRIEUR: A

Normas aplicables / Certificaciones

- EN 14891 CM P
- ISO 9001:2015 Sistema de gestión de la calidad

Propiedades físicas

EN 14891 Clasificación:	CM P	
Esenciales:	A: cemento, agregados, aditivos B: látex blanco	
Color:	Gris/blanco	
Densidad aparente:	1,25 g/cm ³	
Tamaño máximo del grano:	0,3 mm	
Inflamabilidad:	No	
	Valor	Requisito
Adhesión inicial:	~ 1,2 N/mm ²	≥ 0,5 N/mm ²
Adhesión después de la inmersión en agua:	~ 0,9 N/mm ²	≥ 0,5 N/mm ²
Adhesión después de la acción del calor:	~ 1,7 N/mm ²	≥ 0,5 N/mm ²
Adhesión después de los ciclos de congelación-descongelación:	~ 1,1 N/mm ²	≥ 0,5 N/mm ²
Adhesión después de la inmersión en agua saturada de calcio:	~ 1,1 N/mm ²	≥ 0,5 N/mm ²
Adhesión después de la inmersión en agua coloreada:	~ 0,8 N/mm ²	≥ 0,5 N/mm ²
Impermeabilización a 1.5 bar durante 7 días (presión estándar):	Sin penetración	Sin penetración
Capacidad de puenteo de grietas (en condiciones estándares):	~ 1,1 mm	≥ 0,75 mm

Propiedades de trabajo

Consistencia:	Pasta cremosa
Densidad húmeda:	1,63 g/cm ³
Relación de mezcla:	32% (8 litros por bolsa de 25 kg, A:B)
Tiempo de trabajo:	~ 60 minutos
Temperatura de aplicación:	+Desde 5 °C hasta más de 30 °C
Tiempo promedio para la segunda capa:	~4 horas
Hora de instalar las baldosas:	24 horas
Espesor máximo por capa:	2 mm
Espesor máximo total (seco):	5 mm
Resistencia a la temperatura (después del curado):	De -30°C a +70°C

(a +23 °C/50% HR)

Las especificaciones están sujetas a cambios sin notificación. Los resultados mostrados son representativos, pero reflejan los procedimientos de prueba utilizados. El rendimiento efectivo en el área de trabajo dependerá de los métodos de instalación y de las condiciones del lugar.

5. INSTALACIÓN

Preparación del sustrato

Todos los soportes deben ser estructuralmente sólidos, estar limpios y libres de suciedad, aceite, grasa, pintura, lechada, eflorescencias, selladores para hormigón o compuestos para curado. Se debe usar un detergente básico para eliminar cera o grasa de los pisos de cerámica viejos. Las soleras y el hormigón deben estar completamente curados (como mínimo 30 días en el caso de las soleras y 3 meses en el del hormigón).

Prepare las superficies muy absorbentes, como el hormigón ligero, con PRIMER PLUS o PRIMER SUPERIOR para mejorar la adhesión.

El sustrato debe estar húmedo durante la aplicación. Humedezca las superficies calientes y secas, y elimine el exceso de agua. Proteja el área de trabajo de la luz solar directa antes de la aplicación.

Para aplicaciones exteriores, siempre mantenga las juntas de dilatación del sustrato y trátelas con WPM TAPE o WPM TAPE PLV.

Para todos los rincones, las esquinas, las columnas, las juntas de dilatación, las transiciones de piso/pared y otros cambios en el plano del sustrato, realice un tratamiento con WPM TAPE o WPM TAPE PLV antes de aplicar AQUA BARRIER. Si se utiliza WPM TAPE, se debe aplicar con AQUA BARRIER. *Nota: no utilice WPM TAPE PLV en aplicaciones continuamente sumergidas, como tanques de agua o piscinas.*

Mezcla y aplicación

Durante el verano, mantenga AQUA BARRIER fuera de la luz solar directa antes de su uso. Se necesita un balde de 8 kg de látex por cada bolsa de 25 kg de polvo. Para mezclar cantidades más pequeñas, siempre utilice una proporción de mezcla de 1 partes de látex por 3 partes de polvo.

Vierta el látex (parte B) en un recipiente limpio y luego agregue el polvo (parte A). Mezcle a mano o con un mezclador mecánico a baja velocidad para no mezclar en exceso hasta obtener una pasta lisa, homogénea y sin grumos. No añada agua, otros agregados ni aglutinantes hidráulicos. Si la mezcla ya se está endureciendo, no intente usar agua adicional ni la parte B (líquida) para que vuelva a ser maleable. Espere aproximadamente 1 días después de la aplicación de AQUA BARRIER antes de instalar las baldosas y

coloque juntas anchas (por lo menos de 3 mm) con un adhesivo C2.

Para la impermeabilización de terrazas, balcones o piscinas: siempre recomendamos que añada una malla de fibra de vidrio como AQUA BARRIER NET a la primera capa de AQUA BARRIER.

6. DISPONIBILIDAD Y COSTO

Disponibilidad

Los materiales LATICRETE® y LATAPOXY® están disponibles en todo el mundo. Para obtener información sobre los distribuidores, llame a LATICRETE Europe:

+39 059 535540

info@laticreteurope.com

Para obtener información sobre los distribuidores por Internet, visite LATICRETE en www.laticrete.eu.

Costo

Póngase en contacto con LATICRETE Europe para obtener información completa sobre precios.

7. GARANTÍA

El proveedor garantiza que el producto no se deteriora en condiciones normales de uso. Producto garantizado (1) año. Comuníquese con Asistencia Técnico para obtener más información. Consulte la sección 10. SISTEMAS ESPECIALES para más detalles:

- DS 230.13EU: 1 Year Product Warranty

8. DEPARTAMENTO DE ASISTENCIA TÉCNICA

LATICRETE® y LATAPOXY® son productos de alta calidad diseñados para lograr instalaciones duraderas y evitar el mantenimiento; sin embargo, el rendimiento y la durabilidad pueden depender del mantenimiento adecuado de los productos, dependiendo de los productos de limpieza utilizados.

9. ASISTENCIA TÉCNICA

Asistencia técnica

Para obtener más información, comuníquese:

+39 059 535540

technicalservices@laticreteurope.com

Material informativo sobre aspectos técnicos y de seguridad

Para obtener documentación sobre aspectos técnicos y de seguridad, visite nuestro sitio web en: www.laticrete.eu

Advertencias

Las informaciones e instrucciones que se dan a título informativo en esta ficha técnica se basan en los conocimientos adquiridos a lo largo de los años de aplicación. LATICRETE® no puede controlar directamente las condiciones de instalación y los métodos de aplicación del producto y no asume ninguna

responsabilidad por su implementación. Antes de usar los productos LATICRETE, realice pruebas de muestras para verificar la idoneidad para su uso.

Nuestros productos están cubiertos por una garantía dentro de los límites de las condiciones generales de venta, especificaciones técnicas y certificaciones aplicables indicadas expresamente en las fichas de producto y la documentación técnica que les acompaña.

10. SISTEMAS ESPECIALES

Podrá obtener más información sobre los productos en nuestro sitio web: www.laticrete.eu. A continuación, encontrará una lista de documentos afines:

- DS 230.13: 1 año de garantía del producto