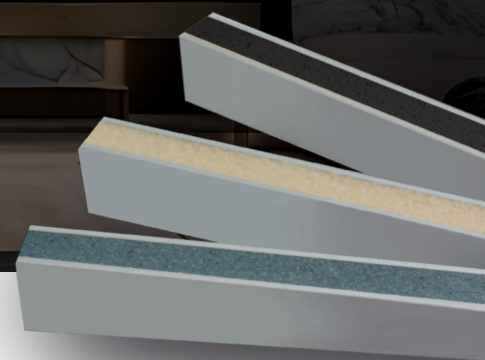
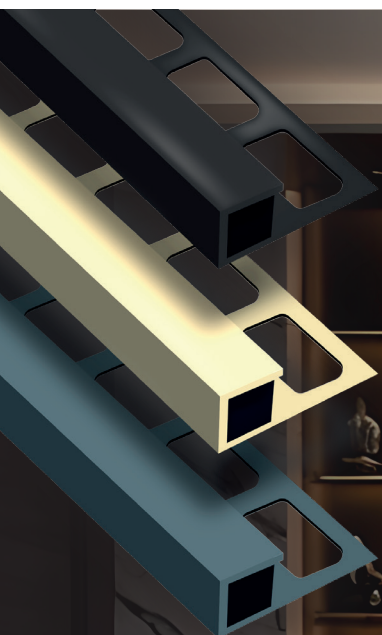




For the Builders of a Better World™

# NUOVO CATALOGO PROFILI LATICRETE®

## Sistemi di finitura integrati per la posa di piastrelle e pietre naturali



LATICRETE amplia e completa la propria offerta di sistemi per l'installazione con il **Nuovo Catalogo Profili a marchio LATICRETE**, un passo strategico che rafforza ulteriormente il posizionamento dell'azienda come partner globale per l'edilizia di qualità.

Il catalogo nasce come **risultato concreto dell'acquisizione della quota di maggioranza di fuma-Bautec**, uno dei principali produttori tedeschi di profili in alluminio e acciaio inossidabile, riconosciuto a livello internazionale per l'elevato standard tecnico e produttivo.

Questa evoluzione consente a LATICRETE di offrire **soluzioni complete, coordinate e ad alte prestazioni**, in grado di rispondere alle esigenze tecniche, estetiche e progettuali dell'edilizia contemporanea.



Il Nuovo Catalogo Profili LATICRETE è disponibile per la consultazione.

## Dall'acquisizione fuma-Bautec a un'offerta di sistema

Nel gennaio 2025, LATICRETE ha acquisito una quota di maggioranza in fuma-Bautec, azienda specializzata nella progettazione e produzione di profili di alta qualità per applicazioni ceramiche e lapidee. All'esperienza consolidata di LATICRETE nei sistemi di posa per piastrelle e pietre naturali si affianca ora il know-how produttivo di fuma-Bautec, basato su:

- Processi industriali avanzati
- Rigorosi controlli qualitativi
- Materiali selezionati e duraturi

Una sinergia che si traduce in un'offerta strutturata, affidabile e pensata per il mercato professionale.

## Profili LATICRETE – Caratteristiche tecniche

Il Nuovo Catalogo Profili LATICRETE comprende una gamma completa di soluzioni progettate per garantire funzionalità, durabilità ed eccellenza estetica, tra cui:

- Profili in alluminio e acciaio inossidabile
- Elevata precisione dimensionale e qualità di estrusione
- Ottima resistenza meccanica e alla corrosione
- Soluzioni per protezione bordi, transizioni, giunti e finiture
- Perfetta compatibilità con i sistemi di posa LATICRETE

I profili sono idonei per applicazioni residenziali, commerciali e industriali, in ambienti interni ed esterni, assicurando prestazioni elevate anche in condizioni di utilizzo gravose.

## Coordinamento cromatico e coerenza estetica

Elemento distintivo della gamma è la particolare attenzione all'uniformità cromatica e alla coerenza del risultato finale.

Le finiture dei profili LATICRETE sono studiate per:

- Armonizzarsi con la gamma di fughe e sigillanti LATICRETE
- Facilitare l'abbinamento colore nelle superfici continue
- Valorizzare il progetto dal punto di vista architettonico

Questo approccio consente a progettisti e applicatori di lavorare con sistemi coordinati, riducendo il rischio di discontinuità estetiche e semplificando le scelte progettuali.

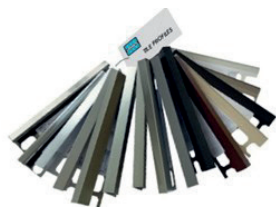
## Sistemi completi. Un unico partner.

Con l'introduzione dei profili, LATICRETE consolida il proprio ruolo di fornitore globale di sistemi di installazione, offrendo un portafoglio completo che include:

- Adesivi
- Sistemi di impermeabilizzazione
- Massetti e sottofondi
- Fughe e sigillanti
- Profili e soluzioni di finitura

Il tutto supportato da produttori leader di mercato, assistenza tecnica qualificata e standard qualitativi elevati.

## Tools riservati alle rivendite



Kit chains



Folder



Rack espositivo

## Servizio consegne

È stato implementato un servizio di consegna dedicato per profili e articoli correlati.

Per informazioni tecniche, supporto alla vendita o richieste speciali, il team LATICRETE e il responsabile di zona restano a completa disposizione.  
e-mail: [info@laticreteurope.com](mailto:info@laticreteurope.com) | Ph. +39 059 535540

