



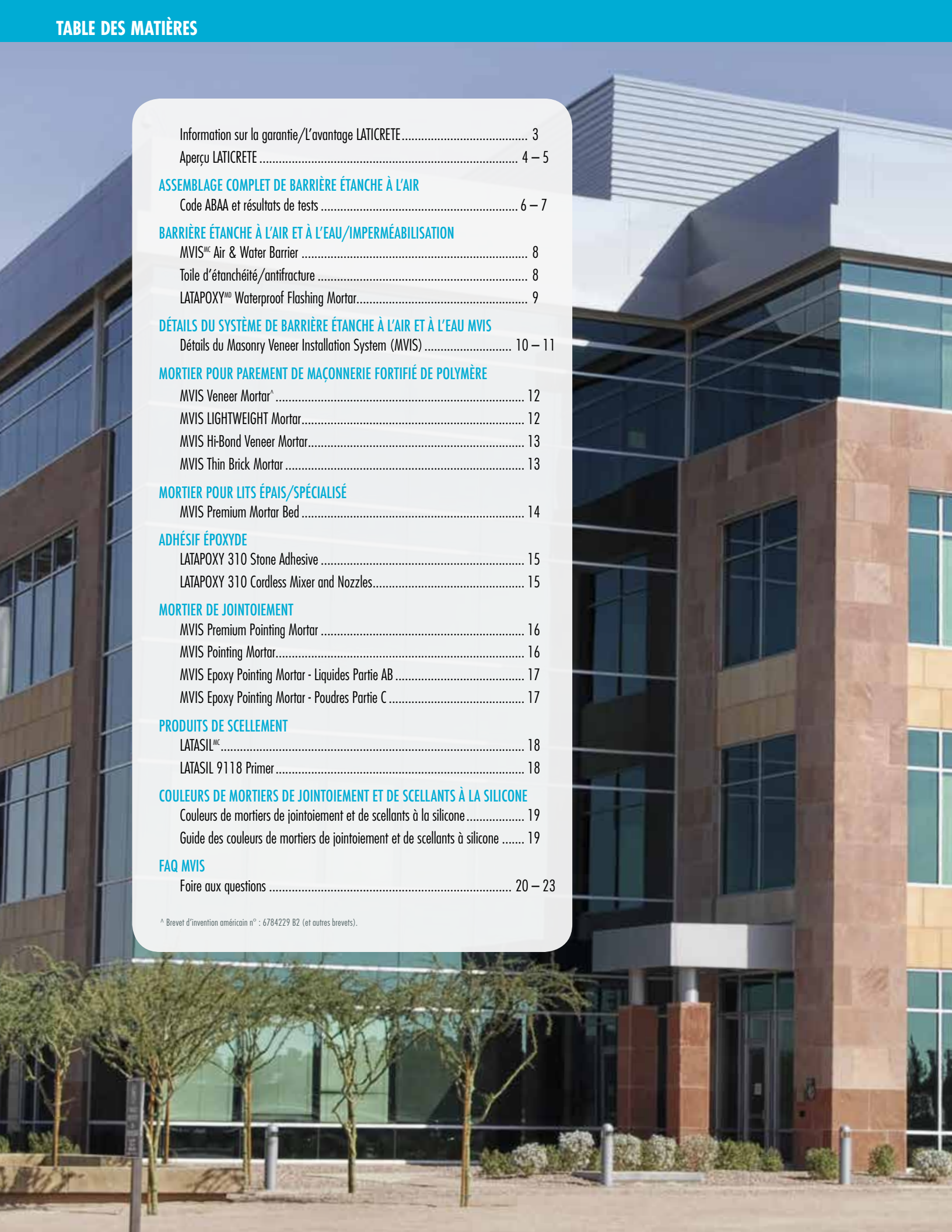
MASONRY VENEER INSTALLATION SYSTEM (MVIS^{MC})



Des solutions de Construction Éprouvées Mondialement

Information sur la garantie/L'avantage LATICRETE.....	3
Aperçu LATICRETE	4 – 5
ASSEMBLAGE COMPLET DE BARRIÈRE ÉTANCHE À L'AIR	
Code ABAA et résultats de tests	6 – 7
BARRIÈRE ÉTANCHE À L'AIR ET À L'EAU/IMPERMÉABILISATION	
MVIS ^{MC} Air & Water Barrier	8
Toile d'étanchéité/antifracture	8
LATAPOXY ^{MD} Waterproof Flashing Mortar.....	9
DÉTAILS DU SYSTÈME DE BARRIÈRE ÉTANCHE À L'AIR ET À L'EAU MVIS	
Détails du Masonry Veneer Installation System (MVIS)	10 – 11
MORTIER POUR PAREMENT DE MAÇONNERIE FORTIFIÉ DE POLYMÈRE	
MVIS Veneer Mortar [^]	12
MVIS LIGHTWEIGHT Mortar.....	12
MVIS Hi-Bond Veneer Mortar.....	13
MVIS Thin Brick Mortar	13
MORTIER POUR LITS ÉPAIS/SPÉCIALISÉ	
MVIS Premium Mortar Bed	14
ADHÉSIF ÉPOXYDE	
LATAPOXY 310 Stone Adhesive	15
LATAPOXY 310 Cordless Mixer and Nozzles.....	15
MORTIER DE JOINTOIEMENT	
MVIS Premium Pointing Mortar	16
MVIS Pointing Mortar.....	16
MVIS Epoxy Pointing Mortar - Liquides Partie AB	17
MVIS Epoxy Pointing Mortar - Poudres Partie C	17
PRODUITS DE SCELLEMENT	
LATASIL ^{MC}	18
LATASIL 9118 Primer	18
COULEURS DE MORTIERS DE JOINTOIEMENT ET DE SCELLANTS À LA SILICONE	
Couleurs de mortiers de jointoiement et de scellants à la silicone	19
Guide des couleurs de mortiers de jointoiement et de scellants à silicone	19
FAQ MVIS	
Foire aux questions	20 – 23

[^] Brevet d'invention américain n° : 6784229 B2 (et autres brevets).



LATICRETE OFFRE LES MEILLEURES GARANTIES DE SYSTÈME DANS L'INDUSTRIE

Une tranquillité d'esprit sans pareille

LATICRETE est fière de proposer des forfaits de garantie de systèmes complets et un service supérieur grâce au meilleur soutien de l'industrie. Notre équipe de soutien technique hautement expérimentée offre des formations gratuitement et un accès facile et rapide à des outils d'aide en ligne nous permettent de vous proposer tout ce dont vous avez besoin pour des solutions très performantes.



GARANTIE DE 25 ANS SUR LES SYSTÈMES LATICRETE*

États-Unis et Canada

Consultez l'information de garantie complète sur la fiche technique 025.0.

APPLICATION	PRODUITS
Étanchéité / antifracture	MVIS ^{MC} Air & Water Barrier
Système de barrière étanche à l'air et à l'eau	MVIS Air & Water Barrier LATAPOXY ^{MD} Waterproof Flashing Mortar
Méthode à couche épaisse	MVIS Premium Mortar Bed
Méthode adhésive/Méthode de la couche mince	MVIS Hi-Bond Veneer Mortar (versions à séchage normal ou rapide) MVIS Veneer Mortar [^] MVIS Thin Brick Mortar
Collage par points	LATAPOXY 310 Stone Adhesive (Regular and Rapid)
Jointoiment	MVIS Premium Pointing Mortar MVIS Pointing Mortar
Scellant[†]	LATASIL ^{MC} LATASIL 9118

GARANTIE DE 15 ANS SUR LES SYSTÈMES LATICRETE*

Pour façades extérieures à ossature en acier ou en bois (États-Unis et Canada)

Consultez l'information de garantie complète sur la fiche technique 230.15.

APPLICATION	PRODUITS
Système de barrière étanche à l'air et à l'eau	MVIS Air & Water Barrier LATAPOXY Waterproof Flashing Mortar
Méthode à couche épaisse	MVIS Premium Mortar Bed
Méthode adhésive/Méthode de la couche mince	MVIS Hi-Bond Veneer Mortar MVIS Veneer Mortar [^] MVIS Thin Brick Mortar
Jointoiment	MVIS Premium Pointing Mortar MVIS Pointing Mortar
Scellant^{††}	LATASIL LATASIL 9118 Primer

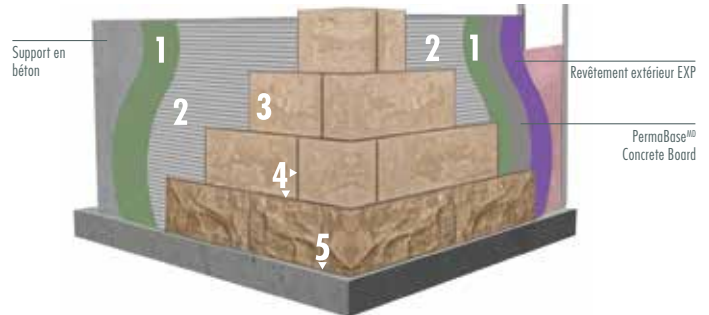
[^] Brevet d'invention américain n° : 6784229 B2 (et autres brevets).

[†] Voir les renseignements complets sur la garantie dans les fiches techniques 025.0 et 230.15.

^{††} La norme EJ171 du Tile Council of North America exige l'utilisation d'un produit de scellement flexible adapté aux joints d'expansion, aux gorges, aux coins, aux changements de plan et aux autres joints ainsi qu'aux endroits où les carreaux ou la pierre est juxtaposé à des matériaux différents ou à des surfaces qui la délimitent.

L'AVANTAGE LATICRETE

- 1 MVIS^{MC} Air & Water Barrier
- 2 MVIS Veneer Mortar
- 3 Parements collés
- 4 MVIS Premium Pointing Mortar
- 5 MVIS Silicone Sealant



Le défi

L'explosion de popularité que connaissent les façades à parements de maçonnerie collés a créé un besoin en matériaux de pose prêts à l'emploi plus performants, afin d'assurer systématiquement des poses de haute qualité.

Jusqu'à présent, la pose de parements de maçonnerie collés nécessitait l'emploi de mortiers de type S ou de type N préparés sur le chantier – des matériaux sujets à d'importantes variations de consistance, de qualité et de performances et qui limitent également la technique de pose à celle de la maçonnerie traditionnelle.

Face aux nombreux problèmes de dissociation de pierres, d'infiltrations d'eau et autres défaillances, les prescripteurs avaient besoin d'une solution coordonnée. La méthode traditionnelle n'a pas été développée dans le cadre d'un système de mur complet et, par conséquent, ne fait l'objet d'aucune garantie de la part d'une source digne de confiance prête à engager son nom.

La solution

Consciente de ces besoins et s'appuyant sur une technologie éprouvée à travers le monde, LATICRETE a développé un système de pose qui assure un ouvrage résistant et durable, à l'épreuve des cycles de gel-dégel et protégé contre les infiltrations d'eau.

Couvert par la Garantie de 15 ans* ou la Garantie de 25 ans sur le système de LATICRETEMD*, le Masonry Veneer Installation System (MVISTM) permet une productivité accrue, aussi bien par les techniques de pose de parement de maçonnerie traditionnelles que par la méthode du « carreleur ».

Laticrete propose des détails architecturaux sur son site www.laticrete.com/ MVIS pour aider les concepteurs, entrepreneurs et installateurs professionnels à mieux comprendre la gamme d'applications possibles, ainsi que des produits et techniques garantissant des performances à long terme pour tous types d'ouvrages.

LATICRETE soutient fièrement le



NATIONAL
NCMA
CONCRETE MASONRY
ASSOCIATION

Depuis plus de 60 ans, LATICRETE est le chef de file de l'industrie grâce à ses progrès novateurs en matière de matériaux de construction haute performance pour les architectes et les professionnels de la construction, partout dans le monde. Notre vaste portefeuille qui inclut des produits éprouvés ainsi que des produits avant-gardistes offre une qualité supérieure à un prix avantageux. Nous sommes totalement dévoués à l'innovation, à la croissance et à une approche complète des composants de systèmes.



Systèmes de pose et d'entretien de parements de maçonnerie

Faites face à la popularité croissante des parements de maçonnerie collés. Confiez vos installations à un système complet conçu pour fournir un rendement supérieur et durable ainsi qu'améliorer la productivité sur tous les types de projets de maçonnerie, résidentiels, commerciaux ou industriels.

Contrairement aux méthodes et matériaux traditionnels, le système de pose de parement de maçonnerie (MVISMC) est conçu pour offrir une pose permanente et durable, dotée d'une membrane d'étanchéité révolutionnaire protégeant les ouvrages contre la pénétration d'air et d'eau. Le MVIS est conçu pour les applications de brique mince et les parements de pierre usinée et naturelle pour l'intérieur comme pour l'extérieur. Parmi les produits complémentaires, on compte les produits de nettoyage et scellants pour pierre et pavés.

Divisions 4 et 7 du CSI

Systèmes d'entretien et de pose de carreaux et de pierre

Assurent invariablement la réussite de l'installation grâce à la gamme la plus complète et innovatrice de matériaux d'installation de carreaux et de pierre au monde. Les produits LATICRETE^{MD} sont les meilleurs de l'industrie et offrent des solutions de systèmes complètes, du substrat jusqu'au coulis, pour la pose de pratiquement tous les types de carreaux et de pierre dans les applications commerciales, industrielles et résidentielles.

Les produits offerts couvrent une variété de catégories, dont la préparation des surfaces, l'imperméabilisation, le contrôle acoustique, l'antifracturation, les produits adhésifs, les coulis, les scellants et les nettoyeurs, ainsi que les composants des systèmes de douche, tous conçus pour se compléter et permettre une installation complète.

Division 9 du CSI

Finis décoratifs et résineux

Les produits décoratifs sont offerts dans une variété inégalée de couleurs intégrales, de textures et de finis avec des revêtements haute performance, des produits de recouvrement et des solutions de restauration offrant aux propriétaires des planchers exceptionnellement attrayants, durables et décoratifs. Les produits de finition décoratifs LATICRETE vous permettent d'obtenir des couleurs vives et brillantes hautement résistantes aux impacts et à l'usure, rapides à poser et faciles d'entretien.

Divisions 3 et 9 du CSI



Produits chimiques pour la construction

Augmentent la durabilité, la performance et l'apparence à long terme des surfaces de béton grâce à notre gamme complète de solutions de protection et de réparation. Des traitements de séchage et de scellement, des durcisseurs et densificateurs à plancher, des systèmes de béton poli et des produits de protection contre les taches travaillent de concert pour rendre votre plancher sécuritaire, résilient et facile d'entretien.

Division 3 du CSI

Préparation de la surface

Un plancher de finition de haute qualité requiert une surface bien préparée — une surface assurant une installation durable. Les produits de préparation de surface LATICRETE éprouvés sont formulés pour préserver la qualité en protégeant les installations contre la transmission de vapeur d'eau, la transmission des bruits et les fissures. Ils procurent un substrat parfaitement plat et de niveau sur lequel peuvent être posés une variété de planchers de finition, incluant le vinyle, le bois, le tapis et les carreaux.

Nos produits innovateurs sont conçus pour assurer la pose facile de finis sur les substrats dans un délai minimal et avec une rentabilité optimale, quel que soit le niveau de difficulté du projet de sous-plancher.

Divisions 3 et 9 du CSI

Système LATICRETE[®] SUPERCAP[™]

The LATICRETE[®] SUPERCAP[®] System is a time-saving, cost-effective method for finishing new concrete or capping existing slabs by combining a LEED-contributing, UL GREENGUARD Gold Certified, low-alkali, self-leveling, cement-based technology with a patented computer-controlled mobile blending unit (pump truck).

This proven Lean tool provides benefits right from the start of concrete placement in division 3 and flows through to division 9. With the ability to blend 30,000 pounds (13,608 kg) per hour and deliver material up to 50 stories high, this revolutionary system benefits the entire project by providing predictable results that save time and money, and while improving overall quality.

Division 3 du CSI

Formation et soutien à la pointe de l'industrie

Certification UL GREENGUARD Or

Les produits à faible teneur en COV de LATICRETEMD ont reçu une certification distincte. Nos produits vous aident à obtenir la certification LEED.



Soutien LEED

Notre outil de certification de projet en ligne génère automatiquement l'information sur les produits LATICRETE requise pour la soumission de vos projets LEED particuliers. De plus amples informations et des calculs LEED sont disponibles sur le site www.laticrete.ecoscorecard.com.



Guide d'architecture LATICRETE

Utilisez cet outil d'information en ligne pour obtenir des spécifications et des détails complets pour vos projets. Rendez-vous à l'adresse : www.laticrete.com/ag

Formation et éducation

LATICRETE peut tenir des séminaires de formation continue directement dans vos bureaux. Vous pouvez également assister à des séminaires sur les produits et les technologies d'installation dans l'un de nos centres de formation ou à un emplacement de votre choix.



ASSEMBLAGES DE BARRIÈRE ÉTANCHE À L'AIR LATICRETE HOMOLOGUÉS ABAA

L'Air Barrier Association of America (ABAA, association américaine des fabricants de barrières étanches à l'air) est une association à but non lucratif constituée sur le plan national. Elle représente les intervenants du secteur des enveloppes pour bâtiments. L'ABAA a pour mission de promouvoir l'utilisation et les avantages des systèmes d'étanchéité à l'air pour les générations à venir, et ce, d'une manière progressive et professionnelle. Les membres ABAA proviennent de tous les secteurs de l'industrie; ils sont fabricants, fournisseurs, professionnels de la conception, propriétaires, entrepreneurs et consultants, couvrant tous les aspects d'un système d'installation.

Renseignez-vous sur nos assemblages d'essai NFPA 285



ASSEMBLAGES DE BARRIÈRE ÉTANCHE À L'AIR – EXIGENCES RÉGISSANT LES TESTS POUR L'ADMISSIBILITÉ À L'HOMOLOGATION ABAA

Selon le processus d'évaluation des assemblages mis en œuvre par ABAA, les fabricants de barrières étanches à l'air sont tenus de fournir des rapports de tests indépendants concernant leurs matériaux et assemblages étanches à l'air. La norme ASTM E2357 a été adoptée comme élément clé pour les critères d'évaluation ABAA. Les fabricants qui souhaitent obtenir le statut d'évaluation doivent spécifier chacun des composants dans leurs systèmes.

Voilà un avantage de taille pour les concepteurs professionnels, car les problèmes liés à la compatibilité et à la conception continue et soutenue peuvent être résolus par le fabricant au lieu de se voir contraints de recourir aux méthodes de tâtonnement sur le chantier.

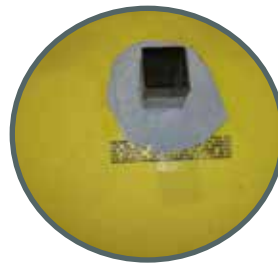
Les assemblages étanches à l'air homologués ABAA ne correspondent qu'aux matériaux muraux pour lesquels tous les tests obligatoires ont été soumis à ABAA pour être évalués et qui ont réussi les tests.



PRODUITS	EXIGENCE ABAA ET DU CODE	RÉSULTAT DE TEST	PROPRIÉTÉ
MVIS ^{MC} Air & Water Barrier	Ne pas dépasser 0,2L/(s • m ²) @ 75 PA (0,04 cfm/ft ² @1,56 psf)	0.0017 L/(s • m ²) @ 75 Pa [0.0003 cfm /ft ² @ 1,57 psf]	Fuite d'air dans un assemblage de barrière étanche à l'air

LATICRETE offre un système compatible avec les autres composants de construction en vue d'améliorer la qualité de l'air intérieur, de réduire les coûts d'énergie et d'améliorer la longévité du bâtiment, quel que soit le climat.

Tous les composants se synchronisent pour créer un système complet sans faille en matière d'enveloppe de bâtiment sous un vaste éventail de façades commerciales.



CONTRÔLE DE LA CIRCULATION D'AIR

L'air qui circule est chargé d'une humidité qui affecte à long terme les performances des matériaux et l'intégrité des structures. Le contrôle de la circulation d'air joue un rôle important dans la conception et la construction de bâtiments sûrs, sains, durables, confortables et économiques.

L'harmonisation avec le système de chauffage, de ventilation et de climatisation peut contribuer à un meilleur contrôle de la circulation d'air, ce qui prolonge à son tour la vie utile du bâtiment. Tous les concepteurs professionnels doivent intégrer ce système comme élément clé dans leurs stratégies en vue de mettre au point des enveloppes de bâtiment efficaces, d'établir des exigences de performances réalisables et de contrôler la conformité.

CODES ET NORMES

Les codes du bâtiment d'aujourd'hui exigent une augmentation de l'efficacité énergétique des bâtiments. Pour relever ce défi, plusieurs concepteurs professionnels recourent à des systèmes d'enveloppe à même de protéger les bâtiments contre les infiltrations et les exfiltrations d'air.

Depuis 2001, de nombreux États américains préconisent l'ajout de barrières étanches à l'air conformément à leurs codes locaux de l'énergie ou leurs codes du bâtiment. L'International Building Code (IBC, code international du bâtiment), l'International Energy Conservation Code (IECC, code international d'économie de l'énergie), l'International Green Construction Code (IGCC, code international du bâtiment écologique), ainsi que les normes ASHRAE 189.1 et ASHRAE 90.1-10 renferment tous des exigences en matière de barrières continues empêchant l'infiltration d'air.

Afin de démontrer son adhérence au code, LATICRETE^{MD} a réalisé avec succès des tests indépendants en conformité avec les normes suivantes :

ASTM E 2357

Essai d'infiltration d'air sur un système pare-air

ICC ES AC 212

Critères d'acceptation ICC ES concernant les revêtements résistifs à utiliser comme barrières hydrofuges sur des revêtements extérieurs.

CAN/ULC S742-11

Méthode canadienne standard de mise à l'essai des assemblages de barrière à l'air.



MVIS^{MC} AIR & WATER BARRIER

Consultez la fiche de données 661.0
9257-0005-2
9257-0401-2



Membrane porteuse à composant unique perméable à la vapeur, appliquée sous forme liquide et formant une barrière imperméable, antifissure et étanche à l'air. La barrière étanche à l'air et à l'eau MVIS^{MC} Air & Water Barrier produit un revêtement élastomère monolithique sans raccord qui adhère directement à une grande variété de substrats. Une composante cruciale de la barrière étanche à l'air et à l'eau MVIS, conçue pour prolonger la longévité du bâtiment et rehausser le confort des occupants. Permet la pose de parements de maçonnerie collés (AMV, Adhered Masonry Veneers) dans un délai de 1 à 2 heures.

CARACTÉRISTIQUES ET AVANTAGES :

- Approuvé par l'industrie. Conforme à la norme ASTM E 2357 « Standard Test Method for Determining Air Leakage Rate of Air Barrier Assemblies » (Essai d'infiltration d'air sur un système pare-air)
- Excellente force d'adhésion, adhère à une grande variété de supports
- Aide à empêcher les fuites d'air, contribue à l'efficacité énergétique globale des bâtiments
- La barrière étanche à l'air et à l'eau MVISTM Air & Water Barrier est un matériau évalué par l'ABAA (Air Barrier Association of America) et fait partie d'un assemblage évalué par l'ABAA

EMBALLAGE :

Unité commerciale : Seau de 18,9 L (5 gal); 36 seaux par palette. Mini-unité : 4 seaux de 3,8 L (1 gal) conditionnés dans une boîte; 30 boîtes par palette.

Couverture approximative

Par unité commerciale : 23,2 m² (250 pi²)

Par mini-unité : 4,6 m² (250 pi²)



WATERPROOFING/ ANTI-FRACTURE FABRIC

Consultez la fiche de données 237.0
S-09235-NF-19



Une toile de renforcement souple, non tissée, prête à l'emploi, conçue spécifiquement pour être utilisée avec la barrière étanche à l'air et à l'eau MVIS Air & Water Barrier. Utilisez aussi la toile d'étanchéité/antifracture pour traiter les coins intérieurs et extérieurs et les ouvertures brutes afin d'obtenir des poses plus rapides.

CARACTÉRISTIQUES ET AVANTAGES :

- Polyvalente, peut être utilisée sur des applications à l'intérieur, à l'extérieur, à l'horizontale et à la verticale
- Résistante aux déchirures, renforce les zones soumises à des contraintes supplémentaires lorsque utilisée avec une membrane d'étanchéité

EMBALLAGE :

Toile en rouleau d'une longueur de 23 m (75 pi) largeur de 15 cm (6 po)
20 rouleaux par boîte ou à l'unité

Couverture approximative

3,5 m² (37,5 pi²) par rouleau

LATAPOXY^{MD} WATERPROOF FLASHING MORTAR

Consultez la fiche de données 070.0
0024-0001-2



Membrane pare-vapeur étanche tri-composants à base d'époxyde appliquée au plateau. Le LATAPOXY^{MD} Waterproof Flashing Mortar sert à étanchéifier les raccords, les interstices ou les joints entre une variété de supports et des bandes de solin et pénétrations de tuyaux en métal et en PVC. Il est conçu spécialement pour être utilisé sous des parements de maçonnerie collés, de la pierre ou de la brique, dans les cas de poses rapides nécessitant un mortier étanche à prise rapide. Le LATAPOXY Waterproof Flashing Mortar est souple, facile à appliquer et permet des poses rapides.

CARACTÉRISTIQUES ET AVANTAGES :

- Application facile au plateau
- Adhère aux tuyaux, drains et solins en métal et en PVC
- Raccord étanche entre le solin et les matériaux d'étanchéité adjacents

EMBALLAGE :

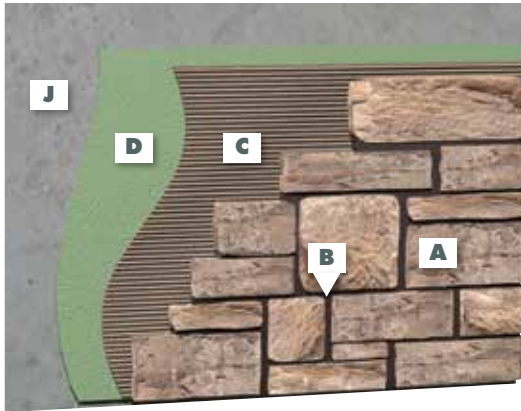
Seau de 13,2 L (3,5 gal) avec 2 contenants de mortier étanche pour solins LATAPOXY^{MD} Waterproof Flashing Mortar Partie A de 0,65 kg (1,4 lb), 2 contenants de mortier étanche pour solins LATAPOXY Waterproof Flashing Mortar Partie B de 0,5 kg (1,15 lb) et 2 contenants de mortier étanche pour solins LATAPOXY Waterproof Flashing Mortar Partie C de 2,5 kg (5,5 lb); 48 unités par palette

Couverture approximative

4,2 m² (45 pi²)/unité à une épaisseur de 3 mm (1/8 po), en fonction de l'application

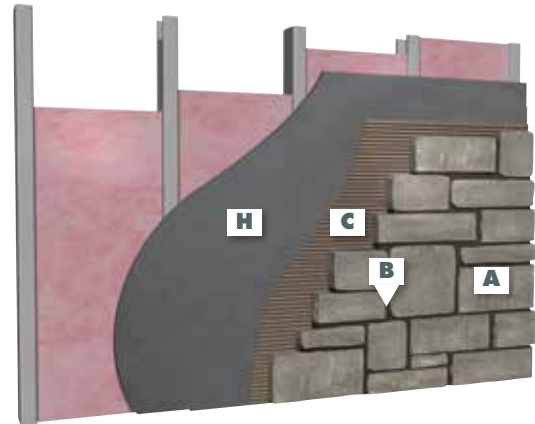


Mur extérieur



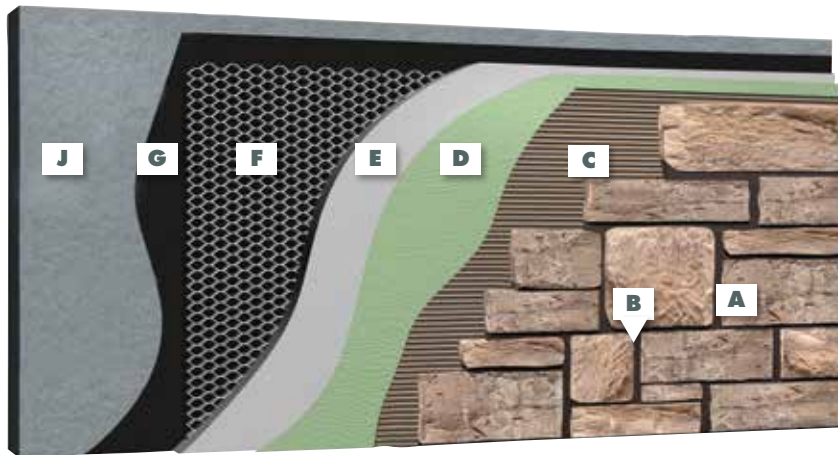
Mur en béton – Adhésion directe avec MVIS^{MC} Air & Water Barrier appliquée sous forme liquide

Mur intérieur



Mur à ossature en bois avec panneau de ciment

Mur extérieur



Mur en béton – latte avec revêtement éraflé et brun



Balayez ce code QR pour voir un aperçu vidéo du MVIS^{MC}:

https://youtu.be/5AqFZP246_s

Légende du détail

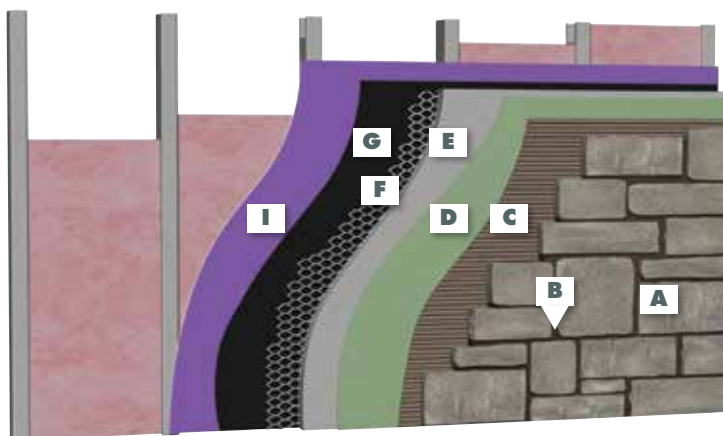
- A** Parement de maçonnerie collé
- B** MVIS^{MC} Pointing Mortar
- C** MVIS Veneer Mortar [^]
- D** MVIS Air & Water Barrier

- E** MVIS Premium Mortar Bed
- F** Grillage métallique, grillage en métal déployé galvanisé 3.4#
- G** Type et emplacement de la membrane de clivage/pare-vapeur déterminés par le concepteur (par ex., feutre bitumé de 6,8 kg (15 lb) ou feuille de polyéthylène de 100 microns [4 mil])

- H** Panneau de ciment (qualité extérieure)
- I** Revêtement pour extérieur
- J** Béton ou maçonnerie

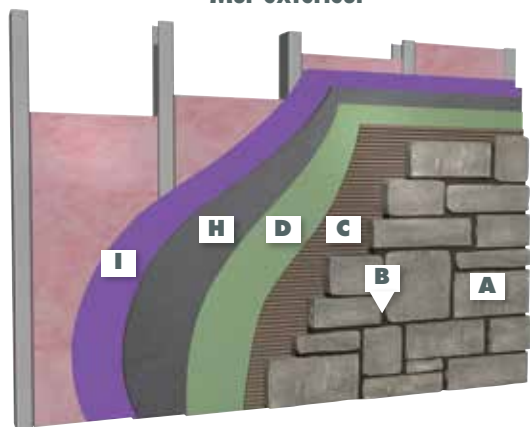
[^] Brevet américain n° 6,784,229 B2 (et autres brevets).

Mur extérieur



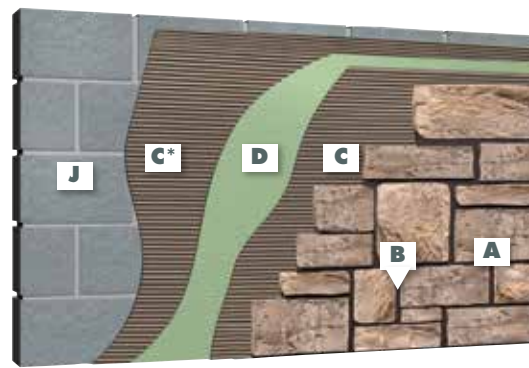
Mur à ossature en bois avec revêtement de catégorie extérieure – lattes avec recouvrement éraflé et brun

Mur extérieur



Mur à ossature en bois avec revêtement pour extérieur – Panneau de ciment

Mur extérieur



*En option, au besoin, pour le remplissage de vides dans les blocs.

Mur CMU (élément de maçonnerie en béton) avec enduit de parement – Adhésion directe avec MVIS^{MC} Air & Water Barrier appliquée sous forme liquide

1. Les substrats devant recevoir de la pierre préfabriquée, de la pierre naturelle ou de la brique mince doivent être en bon état structurel, rigides et conformes aux bonnes pratiques de conception et d'ingénierie en accord avec tous les codes du bâtiment en vigueur et ils doivent présenter un fléchissement maximum sous toutes les charges d'exploitation, permanentes et d'impact de L/600 pour tous les types de parement extérieur. Les structures à ossature en acier ou en bois doivent également être conçues pour satisfaire à ce critère. Nécessite un contreventement latéral et un support de bordures pour les panneaux de ciment. Poser les panneaux de revêtement conformément aux instructions de pose du fabricant de panneaux et aux exigences du code du bâtiment.

2. Le mortier de jointoiement MVIS^{MC} Pointing Mortar est conçu pour répondre aux spécifications de projet applicables aux produits. Le mortier de jointoiement MVIS Pointing Mortar n'empêche pas l'apparition d'efflorescence sur les façades de pierre naturelle ou préfabriquée. L'efflorescence est un phénomène normal qui peut se produire lors de la pose de produits à base de ciment Portland. Durant la pose, aérer les joints dans un délai approprié en accord avec le temps de pose. Le mortier de jointoiement MVIS Pointing Mortar doit être sec sous le pouce avant d'araser. Un arasement prématuré ou tardif des joints peut produire des irrégularités de couleur.

3. Les échantillons de couleur du mortier de jointoiement MVIS Pointing Mortar sont fournis à titre indicatif seulement. LATICRETE ne garantit pas que les couleurs sont conformes

à un quelconque guide de couleurs fourni. La nuance et la texture réels dépendent des conditions du chantier, de l'éclairage, des techniques de pose et des types de carreaux ou de pierre utilisés. Vérifiez l'apparence réelle et la compatibilité sur une surface d'essai avant l'application. Mélangez les mortiers colorés avec des numéros de contrôle différents. Aucune réclamation pour différence de teinte ne sera remboursée.

4. Pour de plus amples renseignements, consultez le service technique de LATICRETE. 1-800-243-4788, poste 1235, www.laticrete.com, technicalservices@laticrete.com.

5. Pour tout renseignement sur les couches éraflées et brunes pompables, consultez le service technique de LATICRETE.

6. Consultez les renseignements complets sur l'application et les restrictions dans les fiches techniques de produits et les déclarations d'exécution en rapport avec ces détails et les normes applicables. Consultez les renseignements complets et les modalités de la garantie dans la Fiche technique 025.OF.

7. LATICRETE offre ses services techniques professionnels à titre gracieux. L'utilisateur doit toutefois s'assurer de l'applicabilité et de la pertinence des renseignements ou services techniques fournis.

8. Les détails afférents à la conception et au placement des barrières résistantes aux intempéries, des pare-vapeur et des membranes étanches à l'air et à l'eau doivent être fournis par un concepteur professionnel.



MVIS^{MC} VENEER MORTAR[^]

Consultez la fiche de données 060.0
0261-0040-21



Mortier-colle breveté, polyvalent, renforcé au polymère, conçu spécifiquement pour les installations de plaque de maçonnerie, pierre et brique mince à coller. Le mortier pour parement MVISTM Veneer Mortar est un mélange haute performance qui offre une résistance maximale à l'affaissement pour les poses verticales et une force d'adhérence maximale au substrat et aux parements utilisés. Renforcé avec des fibres, pour augmenter la résistance, le mortier pour parement MVIS Veneer Mortar est très maniable.

CARACTÉRISTIQUES ET AVANTAGES :

- Incroyable résistance à l'affaissement — poses plus simples et rapides
- Permet une force d'adhérence maximale aux substrats et aux plaques de maçonnerie
- Dépasse les exigences ASTM C270 et ASTM C482 sur la résistance à la compression
- Se mélange avec de l'eau uniquement

EMBALLAGE :

Sac de 18,2 kg (40 lb); 56 sacs par palette; gris

Couverture approximative par sac de 18 kg (40 lb)

APPLICATIONS VERTICALES

PLATOIR DENTÉ	COUVERTURE
6 mm x 9 mm (1/4 po x 3/8 po)	5,1 à 6,0 m ² (55 à 65 pi ²)
12 mm x 12 mm (1/2 po x 1/2 po)	3,9 à 4,6 m ² (42 à 50 pi ²)
Méthode d'application du parement de maçonnerie collé	2,6 à 3,1 m ² (28 à 33 pi ²)

MVIS^{MC} LIGHTWEIGHT MORTAR

Consultez la fiche de données 060.1
9369-0030-22



Le mortier léger MVIS LIGHTWEIGHT Mortar est un mortier-colle léger haute performance à usages multiples et renforcé de polymères. Le mortier léger MVIS LIGHTWEIGHT Mortar permet d'innombrables usages, notamment les poses murales sans affaissement.

CARACTÉRISTIQUES ET AVANTAGES :

- Incroyable résistance à l'affaissement, y compris avec les matériaux lourds, incluant les parements de maçonnerie, les briques minces, les pierres, ainsi que les carreaux de grande taille.
- Formule légère. Un sac de 13,6 kg (30 lb) offre la même couverture qu'un sac de 22,7 kg (50 lb) de mortier traditionnel
- Dépasse les normes ANSI A118.4, 118.11 et 118.15
- Adhère à de nombreux substrats appropriés
- Des options de couleur uniques sont maintenant disponibles dans toutes les couleurs de coulis LATICRETE^{MD} grâce aux trousseaux de coloration PERMACOLOR^{MD} Select^{^*}

EMBALLAGE :

Sac de 13,6 kg (30 lb); 56 sacs par palette, blanc

Couverture approximative par sac de 13,6 kg (30 lb)

PLATOIR DENTÉ	COUVERTURE
6 mm x 9 mm (1/4 po x 3/8 po)	5,6 à 6,5 m ² (60 à 70 pi ²)
12 mm x 12 mm (1/2 po x 1/2 po)	3,7 à 4,4 m ² (40 à 47 pi ²)
Méthode d'application du parement de maçonnerie collé	2,8 à 3,2 m ² (30 à 35 pi ²)

[^] Brevet d'invention américain n° : 6784229 B2 (et autres brevets).

* LATICRETE ne garantit pas que les couleurs seront conformes à notre nuancier ou à nos autres guides de couleur. Pour les applications d'empilage de pierres, le mortier-colle coloré ne doit pas être utilisé comme remplacement du coulis. Effectuez toujours un essai dans une zone discrète pour s'assurer des performances et des résultats.



MVIS^{MC} HI-BOND VENEER MORTAR

Consultez la fiche de données 246.0
9354-0050-21



Mortier adhésif renforcé de polymères de qualité exceptionnelle, idéal pour la pose de placages encollés grand format de maçonnerie, de pierre, de carreaux de céramique, de pavés ou de brique mince, tant à l'intérieur qu'à l'extérieur. Formulé de manière à offrir une maniabilité et une adhésion sans pareilles, le mortier-colle pour parement MVIS Hi-Bond Veneer Mortar se mélange facilement à l'eau.

CARACTÉRISTIQUES ET AVANTAGES :

- Dépasse les normes ANSI A118.4, A118.11 et A118.15
- Le système de colle idéal pour les parements de maçonnerie
- Utilisation à l'extérieur et à l'intérieur

EMBALLAGE :

Sac de 22,7 kg (50 lb); 56 sacs par palette; gris

Couverture approximative par sac de 22,7 kg (50 lb)	
PLATOIR DENTÉ	COUVERTURE
6 mm x 9 mm (1/4 po x 3/8 po)	5,6 à 6,5 m ² (60 à 70 pi ²)
12 mm x 12 mm (1/2 po x 1/2 po)	3,7 à 4,2 m ² (40 à 45 pi ²)
Méthode d'application du parement de maçonnerie collé	2,8 à 3,1 m ² (30 à 33 pi ²)



MVIS THIN BRICK MORTAR

Refer to Data Sheet 248.0
9359-0050-21



Le mortier pour brique mince MVIS Thin Brick Mortar est un mortier polyvalet renforcé de polymères qui intègre la technologie de dispersion de l'eau (WDT^{MC}) de LATICRETE^{MD}. La technologie WDT assure une dispersion totale de l'eau au sein du mélange pour permettre l'obtention de la consistance souhaitée pour l'application. Le mortier pour brique mince MVIS Thin Brick Mortar présente des emplois innombrables, notamment des poses murales sans affaissement, l'accumulation de lits moyens jusqu'à 19 mm (3/4 po) ou la pose en lit mince sur le plancher. En outre, le mortier pour brique mince MVIS Thin Brick Mortar est fabriqué à l'aide de la technologie DUST LOCK^{MC}.

Cette méthode unique de fabrication de nos adhésifs, associée au emballage sous plastique de LATICRETE, réduit considérablement la saleté produite durant le transport du produit et son malaxage.

CARACTÉRISTIQUES ET AVANTAGES :

- Applications de placage mince, lourd et de grande taille
- Dépasse les normes ANSI A118.4, A118.11 et A118.15
- Dépasse les exigences ASTM C270

EMBALLAGE :

Sac de 22,7 kg (50 lb); 56 sacs par palette; gris

Couverture approximative par sac de 22,7 kg (50 lb)	
PLATOIR DENTÉ	COUVERTURE
6 mm x 9 mm (1/4 po x 3/8 po)	5,6 à 6,5 m ² (60 à 70 pi ²)
12 mm x 12 mm (1/2 po x 1/2 po)	3,7 à 4,4 m ² (40 à 47 pi ²)
Méthode d'application du parement de maçonnerie collé	2,8 à 3,2 m ² (30 à 35 pi ²)



§La technologie antimicrobienne du produit empêche la croissance des moisissures sur le mortier-colle. La technologie antimicrobienne n'est pas conçue pour remplacer les pratiques normales de nettoyage ou pour protéger les utilisateurs.



MVIS^{MC} PREMIUM MORTAR BED

Consultez la fiche de données 263.0
9329-0060-21



Un mélange de matières premières sélectionnées avec soin, de ciment Portland et de granulats calibrés, renforcé de polymères. Le lit de mortier supérieur MVIS^{MC} Premium Mortar Bed ne requiert pas d'additif au latex. Il suffit d'ajouter de l'eau pour produire un lit de mortier épais d'une résistance exceptionnelle. Le lit de mortier supérieur MVIS Premium Mortar Bed est idéal comme couche-brune sur le treillis en métal. Peut être utilisé pour niveler les murs ainsi que pour les applications horizontales et en pente.

CARACTÉRISTIQUES ET AVANTAGES :

- Renforcé de polymères – nul besoin de mélange sur le chantier ni d'additif au latex
- Économique – fait gagner du temps et de l'argent
- Formulation de haute résistance
- Dépasse les exigences ASTM C270 sur la résistance à la compression
- S'utilise en tant que couche éraflée ou de finition à la place d'un mortier de Type S ou de Type N
- Pré-dosé – ne nécessite aucun mélange de poudres sur le chantier
- Peut être pompé pour les travaux de parement à grande échelle

EMBALLAGE :

Sac de 27,3 kg (60 lb), 56 sacs par palette

Couverture approximative par sac de 27,2 kg (60 lb)

1,1 m² à 12 mm (12 pi² à une épaisseur de 1/2 po)

0,56 m² à 25 mm d'épaisseur (6 pi² à 1 po)

0,3 m² à 50 mm (3 pi² à une épaisseur de 2 po)



LATAPOXY^{MD} 310 STONE ADHESIVE

Consulter les fiches de données 679.0 and 679.3
S-310AB-NC-08 S-310AB-NC-08-1 S-310AB-NC-10
S-310AB-NC-10-1 S-310AB-CC-10 S-310AB-CC-10-1



Un adhésif époxyde résistant, à deux composants pour le collage de points de carreaux et de pierres de grande taille sur des surfaces verticales. Facile et plus rapide que les méthodes traditionnelles de pose de parement.

CARACTÉRISTIQUES ET AVANTAGES :

- Utilisation pour des applications à l'intérieur et des applications approuvées à l'extérieur
- Proposé en versions standard et rapide pour une prise plus rapide
- Aucun perçage, traits de scie ou tiges de pose
- Permet un réglage à plomb rapide alors que la pierre est en place pour compenser les murs inégaux et les variations dans l'épaisseur de la pierre
- Ne défaillera pas et ne se détériorera pas avec le temps
- Classification selon les normes ANSI A118.3 et ISO 13007-1 R2T

EMBALLAGE :

Trousse : Contenant de 9,8 L (2,6 gal) : Tous les composants sont conditionnés dans une boîte, 40 boîtes par palette. Proposé en versions standard et rapide. Contenant de 7,6 L (2 gal) : 8 unités de 1 L (1,06 pte) emballées dans une boîte; 40 boîtes par palette. Proposé en versions standard et rapide.

Cartouches : Cartouche de 8,7 L (2,3 gal) (s'utilise dans le mélangeur sans fil LATAPOXY 310 Cordless Mixer) : 15 cartouches de 0,6 L (0,16 gal) par boîte, 27 boîtes par palette. Proposé en versions standard et rapide.

LATAPOXY 310 CORDLESS MIXER AND NOZZLES

Consultez la fiche de données 683.0
RT8480310 RT8480500



Ce mélangeur à composant double distribue rapidement l'adhésif pour pierres LATAPOXY 310 Stone Adhesive sur les parements en carreaux, en porcelaine et en pierre.

CARACTÉRISTIQUES ET AVANTAGES :

- Triple la productivité d'installation de carreaux et de pierre à la verticale
- Permet d'installer des dizaines de mètres carrés par jour
- La conception et le système d'engrenages brevetés permettent de contrôler la vitesse et le dosage
- Aucun mélange nécessaire, il suffit d'introduire la cartouche à deux composants, de visser la buse de mélange et d'appuyer sur la gâchette!

EMBALLAGE :

1 mélangeur sans fil LATAPOXY 310 Cordless Mixer par boîte
24 boîtes par palette

Couverture approximative		
Défaut d'aplomb moyen en millimètres (pouces)	Épaisseur du LATAPOXY ^{MD} 310 Stone Adhesive	Couverture approximative par 10 litres
Mur d'aplomb de 3 mm (1/8 po)	Épaisseur de 3 mm (1/8 po)	27 à 30 m ² (300 à 325 pi ²)
6 mm (1/4 po)	Épaisseur de 6 mm (1/4 po)	14 à 16 m ² (150 à 170 pi ²)
12 mm (1/2 po)	Épaisseur de 12 mm (1/2 po)	7 à 7,5 m ² (75 à 80 pi ²)





MVIS^{MC} PREMIUM POINTING MORTAR

Consultez la fiche de données 274.0
28XX-0025-2



Le mortier de jointoiment supérieur MVIS^{MC} Premium Pointing Mortar est un système de mortier haute performance préparé en usine, offrant une haute résistance et une prise rapide, et il est tout indiqué pour le jointoiment dans des installations neuves ou existantes de placage de maçonnerie. Le mortier de jointoiment supérieur MVIS Premium Pointing Mortar a une couleur uniforme. Idéal pour les murs et les planchers (largeur des joints de 6 à 12 mm [1/4 à 1/2 po]). Mélangez avec de l'eau uniquement.

CARACTÉRISTIQUES ET AVANTAGES :

- Produit un joint dur et durable
- Pour des largeurs de joint de 6 à 12 mm (1/4 à 1/2 po)
- Utilisation à l'extérieur et à l'intérieur

COULEURS :

Voir la palette des couleurs de mortier de jointoiment proposées à la page 19 pour une liste des couleurs disponibles.

EMBALLAGE :

104 sacs de 11,3 kg (25 lb) par palette

MVIS POINTING MORTAR

Consultez la fiche de données 228.0
04XX-0050-2



Préparé en usine, le système de mortier de jointoiment haute performance MVIS Pointing Mortar est conçu pour être mélangé avec de l'eau. Composé d'un mélange de ciment Portland de haute résistance, de granulats calibrés et de pigments grand-teint. Produit un joint dense, dur et durable.

CARACTÉRISTIQUES ET AVANTAGES :

- Produit un joint dur et durable
- Pour des joints larges de 5 mm (3/16 po) jusqu'à 32 mm (1 1/4 po)
- Utilisation à l'extérieur et à l'intérieur

COULEURS :

Voir la palette des couleurs de mortier de jointoiment proposées à la page 19 pour une liste des couleurs disponibles.

EMBALLAGE :

Sac de 22,7 kg (50 lb), 56 sacs par palette

Couverture approximative

107 à 116 mètres linéaires (350 à 380 pi linéaires) avec des joints de 9 mm de largeur x 6 mm de profondeur (3/8 x 1/4 po)

Épaisseur nominale / Couverture approximative

213 à 229 mètres linéaires (700 à 750 pi linéaires) avec des joints de 9 mm de largeur x 6 mm de profondeur (3/8 x 1/4 po)



§La technologie antimicrobienne du produit empêche la croissance des moisissures sur le mortier-colle. La technologie antimicrobienne n'est pas conçue pour remplacer les pratiques normales de nettoyage ou pour protéger les utilisateurs.

MVIS™ EPOXY POINTING MORTAR - PART AB LIQUIDS

Consultez la fiche de données 273.0
S-228P4-NS-03



Le mortier de jointoiment époxyde MVIS Epoxy Pointing Mortar est un mortier de jointoiment à trois composants à base d'époxyde très performant qui offre une durabilité supérieure des joints et leur procure une résistance aux taches. La formule anti-affaissement se mélange et se pose facilement.

CARACTÉRISTIQUES ET AVANTAGES :

- Carreau de parement vernissé pour façade (SGFT, Structural Glazed Facing Tile), bloc de béton vernissé et carreau en argile vernissé
- Résidentiel et commercial
- Pour utilisation à l'intérieur seulement
- Poses murales et au plafond
- Surfaces mouillées
- Facile à entretenir — lavable jusqu'à la couleur d'origine
- Durée d'emploi de 80 minutes à 21°C (70°F)
- Solide, durable et résistant à la fissuration

EMBALLAGE :

MVIS Epoxy Pointing Mortar Partie A : 4 x 0,6 kg (1,3 lb), le MVIS Epoxy Pointing Mortar partie B : 4 x 0,6 kg (1,3 lb), gants, éponge et paquets de nettoyant emballés dans un carton; 44 cartons par palette.

Remarque : Nécessite la poudre de MVIS™ Epoxy Pointing Mortar Partie C, vendue séparément.

Couverture approximative d'une unité standard pour le jointoiment

183 à 198 m linéaires (600 à 650 pi linéaires) de joints de 9 mm de largeur par 6 mm de profondeur (3/8 po x 1/4 po)



MVIS EPOXY POINTING MORTAR - PART C POWDERS

Consultez la fiche de données 273.0
13XX-0409-2



Le mortier de jointoiment époxyde MVIS Epoxy Pointing Mortar est un mortier de jointoiment haute performance qui offre un excellent degré d'uniformité de couleur, de durabilité et de résistance aux taches et produit des joints pleins sanitaires dans une formulation non-affaissante facile à utiliser. Proposée en 9 couleurs et conçue pour être utilisée avec les mortiers de jointoiment époxydes liquides AB MVIS Epoxy Pointing Mortar.

COULEURS :

Voir la palette des couleurs de mortier de jointoiment proposées à la page 19 pour une liste des couleurs disponibles.

EMBALLAGE :

Contenant de 4,1 kg (9 lb)

4 contenants par boîte; 44 boîtes par palette

Remarque : Mortiers de jointoiment époxydes liquides MVIS Epoxy Pointing Mortar parties AB requis et vendus séparément.





LATASIL™

Consultez la fiche de données 6200.1
62XX



Un produit de scellement 100 % silicone conçu pour être utilisé dans les gorges, les coins, les changements de plan et les joints de dilatation dans les poses extérieures et intérieures de carreaux et de pierre. Le scellant à la silicone LATASIL^{MC} est maintenant proposé en 40 couleurs et en formule transparente.

CARACTÉRISTIQUES ET AVANTAGES :

- Peut être utilisé dans les poses de pièces d'eau et autres zones humides
- Conforme aux propriétés d'adhésion d'ASTM C920 et d'ASTM C794

COULEURS :

Voir la palette de couleurs de coulis et de produits de scellement disponibles à la page 19.

EMBALLAGE :

Cartouches de 305 ml (10,3 oz); 6 cartouches par boîte; 240 boîtes par palette

Seau de 18,9 L (5 gal); 24 seaux par palette. Pour plus d'information, communiquez avec votre distributeur.

Couverture approximative par cartouche	
ÉPAISSEUR	COUVERTURE
6 mm x 6 mm (1/4 po x 1/4 po)	7,62 m linéaires (25 pi linéaires)
9 mm x 9 mm (3/8 po x 3/8 po)	3,35 m linéaires (11 pi linéaires)



LATASIL 9118 PRIMER

Consultez la fiche de données 6528.1
9118-0601-2



Apprêt à composant unique, conçu pour augmenter l'adhérence de LATASIL avec les pierres poreuses ou les applications humides/sous l'eau en permanence.

CARACTÉRISTIQUES ET AVANTAGES :

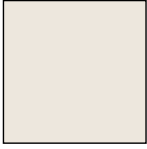




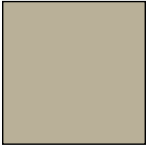
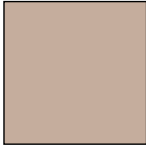



- Préviend l'encadrement dans les applications de pierres poreuses
- Application simple au pinceau

EMBALLAGE :

Bouteille de 240 ml (8 oz); 5 bouteilles par boîte; 50 boîtes par palette

§La technologie antimicrobienne du produit empêche la croissance des moisissures sur le mortier-collé. La technologie antimicrobienne n'est pas conçue pour remplacer les pratiques normales de nettoyage ou pour protéger les utilisateurs.

COULEURS DE MORTIERS DE JOINTOIEMENT ET DE SCELLANTS À LA SILICONE

				
44 blanc éclatant	39 champignon	40 latté	66 marron châtaigne	45 corbeau
△ ○	△ ○	△ ○	△ ○	△ ○
				
24 gris naturel	38 roche de rivière	58 terre cuite	46 pierre de carrière rouge	00 transparent
△ ○	△ ○	△ ○	△ ○	○

CLÉ DES COULEURS (DISPONIBILITÉ)

- △ MVIS™ Premium Pointing Mortar
- △ MVIS Pointing Mortar
- △ MVIS Epoxy Pointing Mortar
- LATASIL^{MC} est proposé en 40 couleurs.[^]



GUIDE DES COULEURS DE MORTIERS DE JOINTOIEMENT ET DE SCELLANTS À LA SILICONE

Tous les échantillons de mortiers de jointoiment et de produits de scellement sont fournis à titre indicatif seulement. LATICRETE ne garantit pas la concordance des couleurs par rapport à ce nuancier ou à tout guide de couleur produit. La teinte et la texture réelles dépendent des conditions du chantier, de l'éclairage, des techniques d'application et des types de parement collé utilisés et peuvent différer des nuanciers, des trousse de bandes de couleur et des échantillons de couleur sur les emballages de produit. Vérifiez l'apparence réelle et la compatibilité sur une surface d'essai avant l'application. Mélangez les mortiers de jointoiment avec des numéros de contrôle différents. Aucune réclamation pour différence de teinte ne sera remboursée.

Remarque : La disponibilité de la gamme de couleurs des mortiers de jointoiment est sujette à changements
[^] Pour plus d'information, consultez le www.laticrete.com



FOIRE AUX QUESTIONS

1. Qu'est-ce que MVIS^{MC}?

Le MVIS^{MC} (Masonry Veneer Installation System) a été conçu pour créer une meilleure façon de poser les parements de maçonnerie d'adhésion mince. Avec presque 60 ans à établir des normes industrielles concernant la technologie du mortier-colle étanche et renforcé de polymères, LATICRETE propose un système de pose qui fournit une solution permanente à l'adhésion de briques minces, de pierres préfabriquées et naturelles, ainsi que d'autres produits sur des supports verticaux et horizontaux.

Lorsqu'il est utilisé selon les instructions écrites, le système MVIS présente au propriétaire une solution garantie pour la pose de briques minces, de pierres préfabriquées, de pierres naturelles et d'autres produits minces pour parement.

2. Qu'est-ce qui ne convient pas avec les méthodes traditionnellement utilisées pour poser les parements d'adhésion mince?

Bien qu'il existe plusieurs exemples de réussite à l'aide des méthodes de pose traditionnelles en maçonnerie, les matériaux utilisés (papier feutre, grillage métallique et couches éraflées composés de mortiers de maçonnerie de type S/N) ne sont pas conçus comme faisant partie d'un système mural complet. Certaines limites de cette méthode incluent :

- Garanties de pose limitées
- Absence d'essai tiers pour justifier les niveaux de performance
- Les barrières étanches à l'eau sont compromises, provoquant l'entrée d'eau dans le système
- Les faibles valeurs d'adhésion de résistance de lien de mortiers traditionnels aboutissent en une délamination
- Manque de durabilité face au cycle de gel/dégel
- Les produits mélangés sur le chantier donnent lieu à des inconsistances dans les proportions de mélange
- Les irrégularités de la main-d'œuvre sur le chantier donnent lieu à une qualité variable du support
- Le support est rarement durci correctement tel qu'indiqué de manière normative dans les codes de construction du modèle, aboutissant en un rétrécissement et en une fissuration



Exemple d'un système traditionnel



Entrée d'eau



Délamination de la pierre



Défaillances de l'adhésion

3. Quels sont les avantages présentés par le MVIS?

- Garantie de 15 ans sur la main-d'œuvre et les matériaux sur les constructions extérieures de en acier
- Garantie de 25 ans sur la main-d'œuvre et les matériaux sur les constructions extérieures de charpente en maçonnerie et en béton, et sur les constructions intérieures de charpente en acier et en bois
- Mortiers-colles supérieurs avec de six à dix fois la résistance d'adhésion des mortiers traditionnels
- Membrane d'étanchéité totalement monolithique et porteuse
- Système plus rapide et plus économique utilisant des produits mélangés en usine, emballés et prêts à l'emploi
- Les mortiers présentent des qualités de non affaissement facilement ajustables qui permettent une pose plus facile



* Voir les renseignements complets sur la garantie dans les Fiches techniques 230.15 et 025.0.

4. Est-ce que MVIS^{MC} est plus dispendieux que les systèmes traditionnels?

Non. Bien que les composants individuels du système MVIS^{MC} coûtent typiquement plus par UGS que les éléments traditionnels, les systèmes ne se comparent pas en termes de coût total de pose. Dans la plupart des cas, le coût de la pose est en fait moindre avec le MVIS.

- La pose de panneaux de ciment est plus rapide et moins dispendieuse qu'un grillage avec la méthode de recouvrement éraflé et brun, économisant sur les coûts de la main-d'œuvre et des matériaux
- Les systèmes traditionnels utilisent souvent beaucoup plus de produits à cause des pertes et des mélanges inconsistants sur le chantier
- Les mortiers MVIS^{MC} permettent une pose rapide des briques minces et des pierres de parement d'adhésion
- Le coût associé avec les produits traditionnels non garantis sont souvent non calculés. Laticrete propose un système complètement garanti incluant le coût des matériaux et de la main-d'œuvre

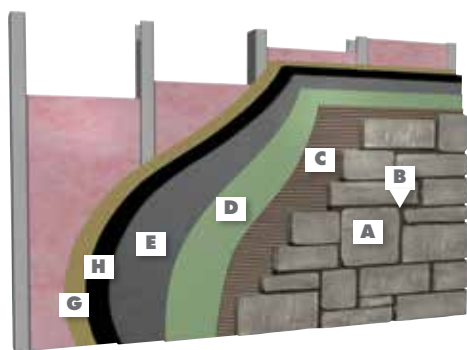
5. Est-ce que tout le monde peut installer le MVIS?

Oui. Le MVIS peut être posé par tout corps de métier, notamment :

- Maçons de pose de briques et de pierre
- Poseurs de carrelage

Tous ces poseurs peuvent offrir la garantie LATICRETE appropriée.

Mur extérieur – Pose MVIS^{MC}

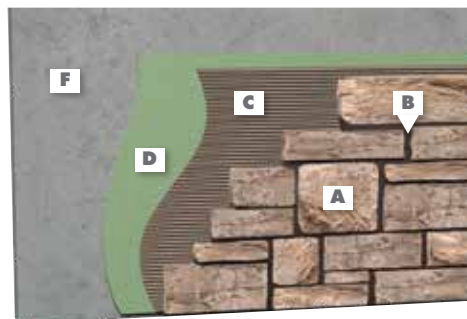


Mur à ossature en bois avec
revêtement pour extérieur –
Panneau de ciment



^Ajouter des lattes et une option de conception de lit mortier de qualité supérieure pour la garantie de 15 ans.

Mur extérieur – Pose MVIS



Mur en béton ou en blocs de béton
– Adhésion directe avec barrière/
étanchéité à l'air et à l'eau
appliquée sous forme liquide



Légende du détail

A Parement d'adhésion mince

B MVIS^{MC} Pointing Mortar

C MVIS Veneer Mortar[^]

D MVIS Air & Water Barrier

E Panneau de ciment

F Béton ou maçonnerie

G Revêtement pour l'extérieur

H Deux couches d'une barrière résistante
aux intempéries

6. Quel mortier-colle MVIS^{MC} dois-je choisir pour mon projet?

La gamme de produits MVIS^{MC} comprend quatre options de mortier-colle, conçues spécialement pour le type de parement d'adhésion à être posé.

- MVIS Veneer Mortar[^]

Mortier renforcé de polymères, breveté, polyvalent et conçu pour la pose de parements d'adhésion de maçonnerie, de pierre et de briques minces présentant des possibilités et une adaptabilité supérieures à l'affaissement

- MVIS LIGHTWEIGHT Mortar

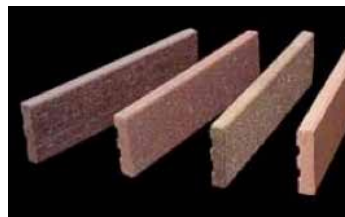
Idéal pour les applications d'empilement de pierres car le mortier peut être coloré selon le besoin

- MVIS Hi-Bond Veneer Mortar

L'ultime mortier-colle renforcé de polymères et conçu pour les parements ou les pierres naturelles plus lourds

- MVIS Thin Brick Mortar

Un mortier économique fortifié de polymères, d'usage multiple et produisant une couverture maximale pour les poses de briques minces



7. Comment est-ce que je me qualifie pour la garantie de mon projet?

LATICRETE n'offre pas de certifications pour les poseurs. Afin de se qualifier pour la garantie MVIS, le poseur doit suivre les instructions pour un système complet. Les composants d'un système complet sous garantie incluent, notamment :

- L'installation et la préparation du jointoiment adéquat du support, incluant le panneau de ciment sur le revêtement extérieur pour les constructions en charpente
- Jointoiment adéquat des zones requises incluant les pénétrations
- La couverture à 100 % à l'aide de mortiers MVIS selon le code pour le parement extérieur
- L'utilisation de tous les produits MVIS tels qu'indiqués sur le document de garantie

8. Où puis-je acheter les produits MVIS?

Les produits MVIS sont vendus par l'intermédiaire des canaux de distribution de fournitures pour entrepreneurs, partout au pays. Consultez le site <https://laticrete.com/en/where-to-buy> pour trouver un distributeur près de chez vous.

Contactez le représentant MVIS local pour de l'information supplémentaire.

[^]Brevet américain n° 6,881,768 (et autres brevets)

9. Quels fabricants de parements minces recommandent ou nécessitent le MVIS^{MC}?

LATICRETE a plusieurs partenaires qui recommandent et favorisent le MVIS^{MC} pour la pose de leurs produits. Les partenaires MVIS estiment et comprennent que la réussite du projet dépend de parements, de matériaux et de méthodes de pose de qualité.



10. Quelles ressources architecturales sont disponibles pour spécifier et recommander le MVIS?

LATICRETE présente les lignes directrices des spécifications architecturales sous forme complète et abrégée, en plus d'une bibliothèque complètement détaillée au laticrete.com/mvisag. Les spécifications et les détails soulignent les procédures de pose recommandées (par solins et grillages) pour la plupart des travaux courants. Veuillez communiquer avec le distributeur local ou un représentant MVIS pour obtenir de l'information supplémentaire.

Plusieurs partenaires LATICRETE proposent également des lignes directrices de pose spécifiques à leurs produits.

11. What other resources are available?

Site Web complet pour le MVIS : www.laticrete.com/mvis

Vidéo sur le MVIS : http://youtu.be/5AqFZP246_s



Pour plus de renseignements, balayer le code.



LATICRETE International, Inc. ■ One LATICRETE Park North, Bethany, CT 06524-3423 USA ■ 1.800.243.4788 ■ +1.203.393.0010 ■ www.laticrete.com

DS-005.2FR-0919 ©2019 LATICRETE International, Inc. Toutes les marques de commerce indiquées sont la propriété intellectuelle de leur propriétaires respectifs.