



# MASONRY VENEER INSTALLATION SYSTEM (MVIS™)



Soluciones Constructivas Comprobadas Mundialmente

Información sobre la garantía/LA VENTAJA DE LATICRETE ..... 3  
 Descripción general de LATICRETE..... 4 – 5

**SISTEMA COMPLETO DE BARRERA DE AIRE**

Código de la ABAA y resultados de pruebas ..... 6 – 7

**BARRERA PROTECTORA CONTRA AGUA Y AIRE/IMPERMEABILIZANTE**

MVIS™ Air & Water Barrier ..... 8  
 Tela Impermeabilizante y de Protección Antifisuras ..... 8  
 LATAPOXY® Waterproof Flashing Mortar..... 9

**DETALLES DE LOS SISTEMAS DE BARRERA DE AIRE Y AGUA MVIS**

Detalles de Masonry Veneer Installation System (MVIS™) ..... 10 – 11

**MORTERO PARA REVESTIMIENTO DE MAMPOSTERÍA FORTIFICADO CON POLÍMEROS**

MVIS Veneer Mortar ..... 12  
 MVIS LIGHTWEIGHT Mortar..... 12  
 MVIS Hi-Bond Veneer Mortar..... 13  
 MVIS Thin Brick Mortar ..... 13

**MORTEROS ESPECIALES/CAPA GRUESA**

MVIS Premium Mortar Bed ..... 14

**ADHESIVO EPÓXICO**

LATAPOXY 310 Stone Adhesive ..... 15  
 LATAPOXY 310 Cordless Mixer and Nozzles..... 15

**MORTERO PARA ALBAÑILERÍA**

MVIS Premium Pointing Mortar ..... 16  
 MVIS Pointing Mortar..... 16  
 MVIS Epoxy Pointing Mortar - Líquidos de Parte AB..... 17  
 MVIS Epoxy Pointing Mortar - Parte C en polvo ..... 17

**SELLADORES**

LATASIL™ ..... 18  
 LATASIL 9118 Primer ..... 18

**COLORES DEL MORTERO PARA ALBAÑILERÍA Y DEL SELLADOR DE SILICONA**

Color del mortero para albañilería y del sellador de silicona..... 19  
 Indicaciones sobre el color del mortero para albañilería y  
 del sellador de silicona ..... 19

**PREGUNTAS FRECUENTES DE MVIS**

Preguntas frecuentes..... 20 – 23



# LATICRETE OFRECE LAS MEJORES GARANTÍAS DEL SISTEMA DE LA INDUSTRIA

## Tranquilidad inigualable

LATICRETE se enorgullece en ofrecer paquetes integrales de garantía del sistema y un servicio superior, a través de asistencia líder en la industria. Mediante capacitaciones dictadas por nuestro equipo de asistencia técnica altamente capacitado y un acceso fácil y rápido a las herramientas de asistencia en línea, le brindamos todo lo que necesita para garantizarle soluciones de alto rendimiento.



### GARANTÍA DEL SISTEMA LATICRETE POR 25 AÑOS\*

Estados Unidos y Canadá

Obtenga información completa sobre la garantía en la especificación 025.0.

APLICACIÓN	PRODUCTOS
Impermeabilización/protección antifisuras	MVIS™ Air & Water Barrier
Sistema de barrera de aire y agua	MVIS Air & Water Barrier LATAPOXY® Waterproof Flashing Mortar
Método de capa gruesa	MVIS Premium Mortar Bed
Método adhesivo/Método de capa delgada	MVIS Hi-Bond Veneer Mortar (versión estándar o rápida) MVIS Veneer Mortar^ MVIS Thin Brick Mortar
Adherencia por puntos	LATAPOXY 310 Stone Adhesive (versión estándar y rápida)
Rejuntado/Lechada	MVIS Premium Pointing Mortar MVIS Pointing Mortar
Sellador†	LATASIL™ LATASIL 9118

### GARANTÍA DEL SISTEMA LATICRETE POR 15 AÑOS\*

Para fachadas exteriores con estructuras de madera o acero (Estados Unidos y Canadá)

Obtenga información completa sobre la garantía en la especificación 230.15.

APPLICATION	PRODUCTS
Sistema de barrera de aire y agua	MVIS Air & Water Barrier LATAPOXY Waterproof Flashing Mortar
Método de capa gruesa	MVIS Premium Mortar Bed
Método adhesivo/Método de capa delgada	MVIS Hi-Bond Veneer Mortar MVIS Veneer Mortar^ MVIS Thin Brick Mortar
Rejuntado/Lechada	MVIS Premium Pointing Mortar MVIS Pointing Mortar
Sellador†	LATASIL LATASIL 9118 Primer

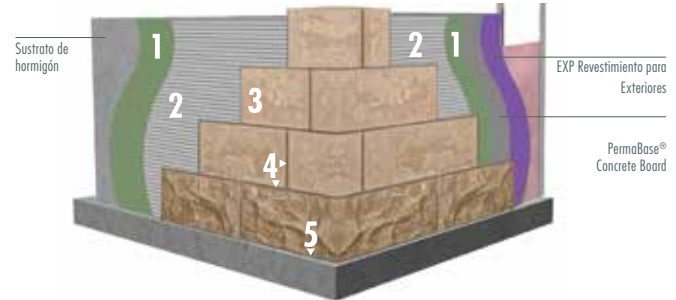
^ Patente de los Estados Unidos N.º: 6784229 B2 (y otras patentes).

\* Consulte la información completa sobre la garantía en las especificaciones 025.0 y 230.15.

† El uso de un sellador flexible es necesario según el Tile Council of North America Detail EJ171 para el uso en juntas de dilatación, calas, rincones, cambios en el plano y otras juntas o dondequiera que el revestimiento cerámico o la piedra hacen tope con materiales disímiles o superficies de restricción.

# LA VENTAJA DE LATICRETE

- 1 MVIS™ Air & Water Barrier
- 2 MVIS Veneer Mortar
- 3 Revestimiento adherido
- 4 MVIS Premium Pointing Mortar
- 5 MVIS Silicone Sealant



## El Desafío

El repentino aumento en la popularidad de las fachadas con revestimientos adheridos de mampostería ha generado la necesidad de materiales de instalación de rendimiento superior, producidos en fábrica y que garanticen una óptima calidad en las instalaciones de manera constante.

Hasta ahora, la instalación de revestimientos adheridos de mampostería ha requerido el uso de morteros Tipo S o Tipo N, mezclados en el lugar de trabajo. Estos materiales están sujetos a grandes variaciones de consistencia, calidad y rendimiento y, además, la técnica de instalación está limitada a la de la mampostería tradicional.

Los proyectos que han experimentado muchos problemas, por ejemplo, debido a piedras delaminadas, penetración de agua y otras dificultades de rendimiento han generado la necesidad de crear una solución coordinada para los especificadores. Este método tradicional no está diseñado como parte de un sistema completo de pared; por lo tanto, no ofrece las garantías de una fuente confiable y dispuesta a respaldar la instalación.

## La Solución

LATICRETE se percató de estas necesidades y, gracias a su tecnología comprobada mundialmente, desarrolló un sistema de instalación que ofrece una solución permanente, de alta resistencia, con estabilidad de congelamiento/descongelamiento y protegida de la penetración de agua.

Con el respaldo de las Garantías del sistema LATICRETE® por 15 años\* o por 25 años\*, Masonry Veneer Installation System Revestimiento de Mampostería (MVIS™) permite alcanzar una mayor productividad al utilizar las técnicas de instalación de revestimiento de mampostería tradicionales o el método del instalador de revestimientos cerámicos.

Se ofrece información de arquitectura en [www.laticrete.com/MVIS](http://www.laticrete.com/MVIS) para ayudar a los profesionales del diseño, contratistas e instaladores a comprender la variedad de aplicaciones posibles y los productos y técnicas que aseguran el rendimiento a largo plazo de cualquier tipo de proyecto.

LATICRETE orgullosamente apoya el



Durante más de 60 años, LATICRETE ha estado a la vanguardia de los avances en la industria y ha desarrollado materiales de construcción de alto rendimiento para arquitectos y profesionales de la construcción de todo el mundo. Nuestra amplia cartera de productos ofrece calidad y valor superiores tanto en los productos comprobados por el paso del tiempo como en los revolucionarios. Hemos asumido el compromiso de brindar innovación, crecimiento y un enfoque en los componentes de los sistemas completos.



## Sistemas de instalación y cuidado de mampostería

Manténganse al día con la creciente popularidad de los revestimientos adheridos de mampostería. Realice sus instalaciones mediante un sistema completo que incrementa la productividad y que fue diseñado para ofrecer un rendimiento superior a largo plazo en proyectos de mampostería de todos los tipos, incluso en aplicaciones residenciales, comerciales e industriales.

A diferencia de los métodos y materiales tradicionales, el Sistema de Instalación de Revestimiento de Mampostería (MVIS™) está creado para brindar una instalación permanente y de alta resistencia que usa una membrana impermeabilizante revolucionaria de aire y agua para suministrar una barrera contra la penetración del agua y el aire en la estructura. El MVIS está diseñado para colocar revestimientos de piedra fabricada, ladrillo delgado y piedra natural en aplicaciones exteriores e interiores. Entre los productos complementarios se incluyen selladores y limpiadores para piedra y adoquines.

Divisiones 4 y 7 del CSI

## Sistemas de instalación y cuidado de piedra y revestimiento cerámico

Garantice siempre una instalación exitosa con la oferta más integral de materiales innovadores de instalación de revestimiento cerámico y piedra que se encuentra disponible en todo el mundo. Los productos LATICRETE® son líderes en la industria y ofrecen soluciones de sistemas completos desde el sustrato hasta la lechada para prácticamente todos los tipos de instalaciones de azulejo o de piedra en aplicaciones comerciales, industriales y residenciales.

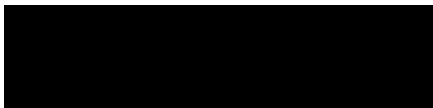
Las categorías de productos incluyen componentes de preparación de la superficie, impermeabilización, sistema insonorizante, antifisuras, adhesivos, lechadas, selladores, limpiadores y sistemas para duchas que fueron diseñados para trabajar conjuntamente y ofrecer una instalación completa.

División 9 del CSI

## Acabados resinosos/decorativos

Offer unparalleled integral colors, textures, and finishes with high-performance coatings, overlays, and restoration solutions that give owners exceptionally attractive, durable, decorative floors. LATICRETE decorative finishes allow you to deliver vivid color and gloss with high impact and wear resistance, quick turnaround, and low maintenance. Descubra colores, texturas y acabados esenciales e inigualables con revestimientos, recubrimientos y soluciones de restauración de alto rendimiento que ofrecen a los propietarios pisos decorativos, atractivos y duraderos que no tienen comparación. Los acabados decorativos de LATICRETE le permiten ofrecer colores y brillo vívidos con alta resistencia a impactos y al desgaste, al igual que un plazo de entrega rápido y bajo mantenimiento.

Divisiones 3 y 9 del CSI



## Químicos para la construcción de concreto

Mejore la durabilidad, el rendimiento y la apariencia a largo plazo de las superficies de concreto con nuestra línea completa de soluciones de protección y reparación. Los tratamientos de curado y sellado, los endurecedores y densificadores de piso, los sistemas de concreto pulido y los productos de protección antimanchas trabajan juntos para garantizar que su piso de concreto esté seguro, sea flexible y fácil de mantener.

División 3 del CSI

## Preparación de la superficie

Para aplicar un acabado de piso de calidad, primero es necesario contar con una superficie que esté correctamente preparada y que garantice una instalación duradera y perdurable. Los productos para preparación de superficies LATICRETE, comprobados por el paso del tiempo, están formulados para preservar la calidad mediante la protección de las instalaciones contra las transmisiones de vapor de agua y de sonido, al igual que de grietas. Además, ofrecen un sustrato perfectamente nivelado para una variedad de acabados para pisos, incluidos vinilo, madera, alfombra y azulejo.

Nuestros productos innovadores están fabricados para garantizar que los sustratos reciban acabados de manera fácil, con un tiempo mínimo y el menor costo posible, independientemente de cuán difícil sea el proyecto del contrapiso.

Divisiones 3 y 9 del CSI

## Sistema LATICRETE® SUPERCAP®

El Sistema LATICRETE® SUPERCAP® es un método que le permite ahorrar tiempo y dinero a la hora de realizar el acabado de concreto nuevo o al recubrir un piso existente, ya que combina la tecnología autonivelante a base de cemento de baja alcalinidad, con certificación de oro UL GREENGUARD y que aporta puntos para la certificación LEED, lo que se complementa con una unidad móvil de mezclado controlado por computadora (el camión de bombeo).

Se trata de una herramienta de efectividad comprobada que ofrece beneficios desde la aplicación del concreto de división 3 hasta las tareas de acabado de división 9. Este sistema revolucionario cuenta con una capacidad de mezcla de 13,608 kg (30,000 libras) por hora y puede entregar material hasta una altura de 50 pisos. Además, este sistema beneficia a todo el proyecto ya que ofrece resultados previsibles que permiten ahorrar tiempo, dinero a la vez que mejoran la calidad general.

División 3 del CSI

## Capacitación y asistencia líder en la industria

### Certificación de oro UL GREENGUARD

Los productos de bajo contenido de compuestos orgánicos volátiles LATICRETE® se certifican de manera independiente. Nuestros productos lo ayudan a obtener puntos de certificación LEED.



### Asistencia LEED

Nuestra herramienta de certificación de proyectos en línea genera de forma automática la información de productos LATICRETE necesaria para sus remisiones de proyectos LEED específicos. La información y los cálculos LEED adicionales se encuentran disponibles en [laticrete.ecoscorecard.com](http://laticrete.ecoscorecard.com).



### LATICRETE Guía para arquitectura

Utilice esta herramienta informativa en línea para obtener especificaciones y detalles para sus proyectos. Acceda a esta herramienta en: [www.laticrete.com/ag](http://www.laticrete.com/ag)

### Capacitación y educación

LATICRETE realizará seminarios educativos continuos desde su propia oficina. Además, puede asistir a seminarios sobre tecnología de productos e instalación en uno de nuestros centros de capacitación o en una ubicación de su preferencia.



### LATICRETE AIR BARRIER ASSEMBLIES EVALUADOS POR LA ABAA

La Asociación Americana de Barrera de Aire (ABAA, por su sigla en inglés) es la asociación sin fines de lucro incorporada a nivel nacional, que representa a los accionistas de la industria de los cerramientos. El objetivo futuro de la ABAA es promover el uso y los beneficios de los sistemas de barrera de aire de manera progresiva y profesional. Los miembros de la ABAA pertenecen una gran sección transversal de la industria, que incluye a fabricantes, proveedores, profesionales del diseño, propietarios, contratistas y consultores que cubren todos los aspectos del sistema de instalación.

Pregunte por nuestros sistemas de prueba NFPA 285



### REQUISITOS DE LA PRUEBA DEL SISTEMA DE BARRERA DE AIRE SEGÚN EL LISTADO DE LA ABAA

El Proceso de evaluación del sistema de la ABAA solicita a los fabricantes de las barreras de aire que ofrezcan informes de pruebas independientes para los materiales y sistemas de barrera de aire. Se ha adoptado la norma ASTM E2357 como un elemento clave del criterio de evaluación de la ABAA. Para recibir el estado de evaluado, un fabricante debe especificar cada uno de los componentes del sistema.

Este es uno de los beneficios principales para el profesional de diseño, ya que los problemas de compatibilidad y de diseños continuos y respaldados se resuelven por el fabricante, en lugar de confiar en el método prueba y error que se utiliza en el campo.

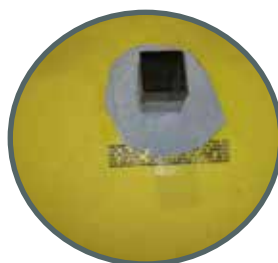
Los Sistemas de Barrera de Aire evaluados por la ABAA incluyen solo los materiales que se presentaron y aprobaron la evaluación de sistemas de pared requerida de la ABAA.



PRODUCTOS	LA ABAA Y EL REQUISITO DE LOS CÓDIGOS	RESULTADO DE LA PRUEBA	PROPIEDAD
MVIS™ Air & Water Barrier	No debe superar los 0.2 L/(s • m <sup>2</sup> ) en 75 PA (0.04 cfm/pies <sup>2</sup> en 1.56 psf)	0.0017 L/(s • m <sup>2</sup> ) en 75 Pa [0.0003 cfm /pies <sup>2</sup> en 1.57 psf]	Filtraciones de aire del sistema de barrera de aire

LATICRETE ofrece un sistema diseñado para trabajar con otros componentes de construcción para mejorar la calidad del aire interior, al igual que para reducir los costos de los servicios públicos y mejorar la duración de una construcción ante cualquier condición climática.

Todos los componentes trabajan conjuntamente para ofrecer un sistema integral y uniforme para el envolvente de edificios en una amplia variedad de fachadas comerciales.



## CONTROL DEL FLUJO DE AIRE

El flujo de aire contiene humedad que afecta al rendimiento a largo plazo, al igual que a la integridad estructural de los materiales. Para diseñar y realizar construcciones seguras, sanas, resistentes, cómodas y económicas se debe controlar el flujo de aire.

Trabajar de manera conjunta con el sistema de calefacción, ventilación y aire acondicionado de la construcción puede ayudar a controlar el flujo de aire durante la vida útil de la construcción. Este sistema debe ser la estrategia clave de todos los profesionales de diseño para desarrollar un diseño de cerramiento efectivo, establecer requisitos alcanzables de rendimiento y verificar el cumplimiento.

## CÓDIGOS Y NORMAS

Los códigos de construcción actuales requieren mayor eficiencia en el consumo de energía de las construcciones. Para cumplir este objetivo, algunos profesionales de diseño utilizan sistemas envolventes de edificios para sellar la construcción y evitar la infiltración y exfiltración del aire.

Desde 2001, muchos estados de Estados Unidos han incluido cláusulas relacionadas con las barreras de aire en sus códigos locales de consumo de energía o códigos de construcción. El Código Internacional de la Edificación (IBC), el Código Internacional sobre Conservación de la Energía (IECC), el Código Internacional de la Construcción Ecológica (IgCC) y las normas ASHRAE 189.1 y ASHRAE 90.1-10 presentan requisitos para las barreras de aire constantes.

Para demostrar el cumplimiento del código, LATICRETE ha superado exitosamente la prueba independiente de conformidad con las siguientes normas:

### ASTM E 2357

Método de prueba estándar para determinar si existen filtraciones de aire en sistemas de barrera de aire.

### ICC ES AC 212

Criterios de aceptación de la norma ICC ES para las capas resistentes al agua utilizadas como barreras resistentes al agua sobre revestimiento para exteriores.

### CAN/ULC S742-11

Método canadiense de prueba estándar para los sistemas de barrera de aire.



**MVIS™ AIR & WATER BARRIER**

Consulte la especificación 661.0  
9257-0005-2  
9257-0401-2



Una membrana impermeabilizante y de aislamiento de grietas, de un único componente, permeable al vapor y de aplicación líquida, que actúa como barrera de aire y que soporta cargas pesadas. MVIS™ Air & Water Barrier forma un recubrimiento monolítico y elastomérico sin uniones y se adhiere directamente a una gran variedad de sustratos. Un componente fundamental de MVIS que está diseñado para prolongar la duración de la construcción, ahorrar energía y ofrecerle más comodidad del ocupante de la construcción. Instale el revestimiento adherido de mampostería (AMV) en 1 o 2 horas.

**CARACTERÍSTICAS/BENEFICIOS:**

- Aprobado por la industria, cumple con la norma ASTM E2357 sobre filtraciones de aire en el montaje de la construcción
- Muestra una resistencia adhesiva excepcional, se adhiere a diversos sustratos
- Ayuda a prevenir la fuga de aire, contribuye a mejorar el consumo de energía general en la construcción
- MVIS™ Air & Water Barrier es un material evaluado por la Asociación Americana de Barrera de Aire (Air Barrier Association of America, ABAA) y forma parte de un sistema evaluado por la ABAA

**PRESENTACIÓN:**

Unidad comercial: Cubeta de líquido de 18.9 litros (5 gal.); 36 unidades por paleta. Unidad mini: 4 cubetas de 3.8 litros (1 gal.) empacadas en una caja (30 cajas por paleta).

Rendimiento aproximado	
Por unidad comercial	23.2 m <sup>2</sup> (250 pies <sup>2</sup> )
Por unidad mini	4.6 m <sup>2</sup> (50 pies <sup>2</sup> )

**WATERPROOFING/  
ANTI-FRACTURE FABRIC**

Consulte la especificación 237.0  
S-09235-NF-19



Una tela de refuerzo delgada y flexible no tejida, diseñada para utilizarse específicamente con MVIS Air & Water Barrier. Además, utilice la Tela Impermeabilizante y de Protección Antifisuras para tratar esquinas interiores o exteriores, y aberturas rugosas a fin de lograr instalaciones más rápidas.

**CARACTERÍSTICAS/BENEFICIOS:**

- Versátil, se puede utilizar en aplicaciones de concreto interiores, exteriores, verticales y horizontales
- Resistente a los desgarres, brinda mayor resistencia a las áreas de instalación con estrés adicional cuando se utiliza con membrana de impermeabilización

**PRESENTACIÓN:**

Rollo de tela de 23 m (75 pies) de largo, 15 cm (6") de ancho, 20 unidades por caja o 1 cada caja

Rendimiento aproximado
3.5 m <sup>2</sup> (37.5 pies <sup>2</sup> ) por rollo





## LATAPOXY® WATERPROOF FLASHING MORTAR

Consulte la especificación 070.0  
0024-0001-2



Una membrana impermeabilizante epóxica de 3 componentes que actúa como barrera de vapor y se aplica con llana metálica. LATAPOXY® Waterproof Flashing Mortar se puede utilizar para impermeabilizar uniones, separaciones o juntas en una variedad de sustratos y en tapajuntas o penetraciones de tuberías metálicas y de PVC. Está especialmente fabricado para usarse debajo de revestimiento adherido de mampostería, piedra o ladrillo para instalaciones rápidas que necesiten un mortero impermeabilizante para tapajuntas de fraguado rápido. LATAPOXY Waterproof Flashing Mortar es flexible, fácil de aplicar e ideal para instalaciones rápidas.

### CARACTERÍSTICAS/BENEFICIOS:

- De fácil aplicación con llana.
- Se adhiere a tuberías metálicas y de PVC, desagües y tapajuntas.
- Uniones impermeables entre tapajuntas y materiales impermeabilizantes adyacentes.

### PRESENTACIÓN:

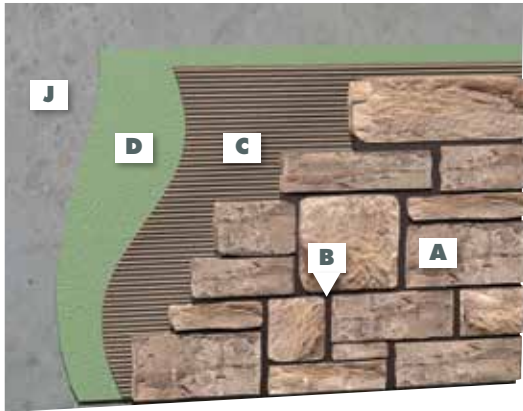
Cubeta de 13.2 litros (3.5 gal.) con 2 LATAPOXY® Waterproof Flashing Mortar Parte A de 0.65 kg (1.4 libras), 2 LATAPOXY Waterproof Flashing Mortar Parte B de 0.5 kg (1.15 libras) y 2 LATAPOXY Waterproof Flashing Mortar Parte C de 2.5 kg (5.5 libras); 48 unidades por paleta

#### Rendimiento aproximado

4.2 m<sup>2</sup> (45 pies<sup>2</sup>) por unidad en 3 mm (1/8 pulg.) de espesor, dependiendo de la aplicación.

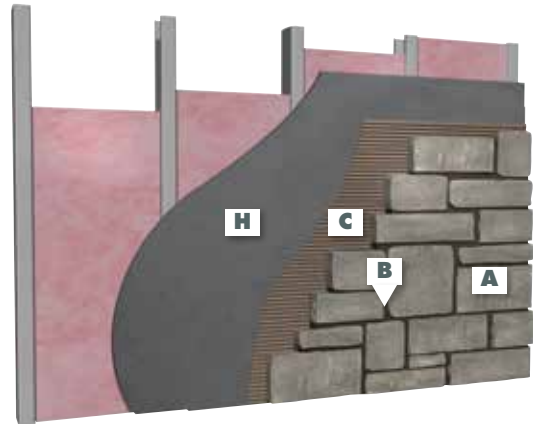


Pared exterior



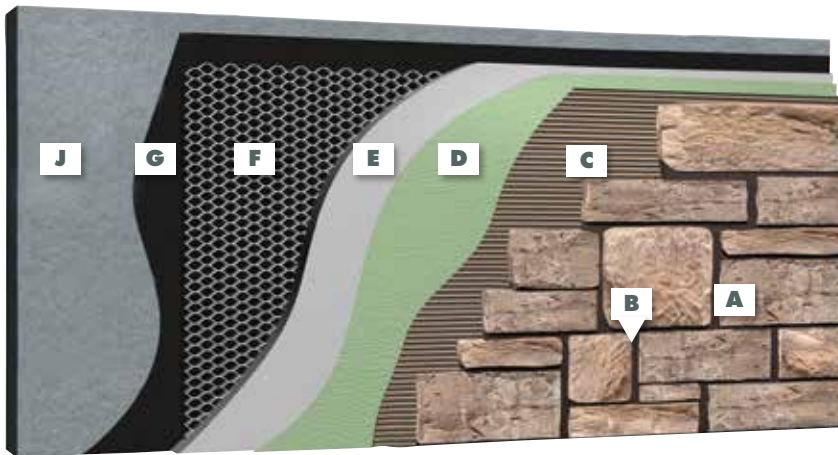
Paredes de concreto — Adherencia directa con MVIS™ Air & Water Barrier de aplicación líquida

Pared interior



Estructura de pared con sustrato de panel de cemento

Pared exterior



Pared de concreto — malla con capa rayada y segunda capa



Escanee este código QR para ver el video de información general de MVIS™:

[https://youtu.be/5AqFZP246\\_s](https://youtu.be/5AqFZP246_s)

Detalles de las leyendas

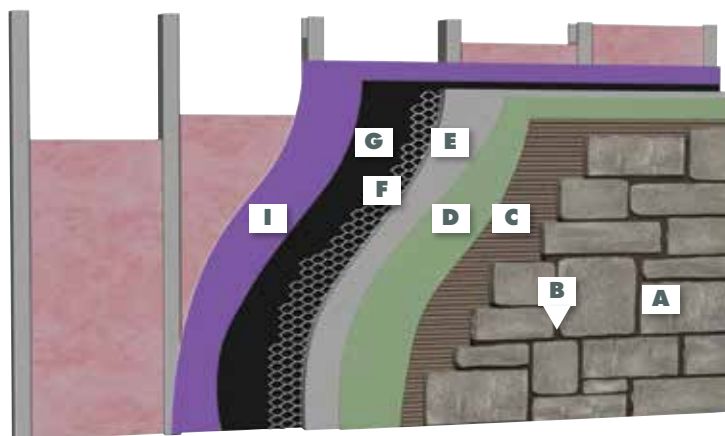
- A** Revestimiento Adherido de Mampostería
- B** MVIS™ Pointing Mortar
- C** MVIS Veneer Mortar ^
- D** MVIS Air & Water Barrier

- E** MVIS Premium Mortar Bed
- F** Metal Lath, 3.4# galvanized diamond wire lath
- G** El profesional de diseño determina la ubicación y el tipo de membrana de separación/retardador de vapor (p. ej.: fieltros para la construcción de 6.8 kg [15 libras] o láminas de polietileno de 0.1 mm [4 mils]).

- H** Panel de cemento (grado exterior)
- I** Revestimiento de grado exterior
- J** Concreto o mampostería

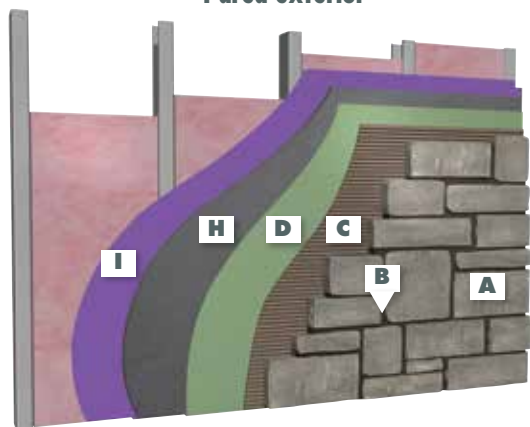
^ Patente de los Estados Unidos N.º: 6,784,229 B2 (y otras patentes).

Pared exterior



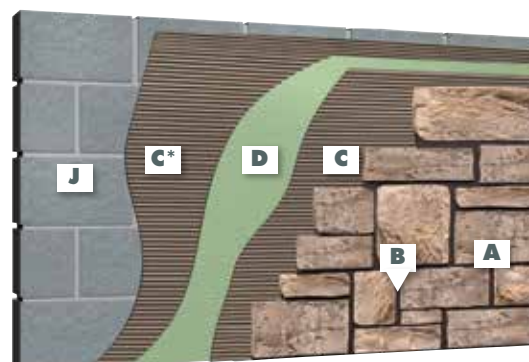
Estructura de pared con revestimiento de grado exterior – malla con capa rayada y segunda capa

Pared exterior



Estructura de pared con revestimiento de grado exterior - sustrato de panel de cemento

Pared exterior



\*Opcional si se necesita llenar espacios vacios en el bloque.

Pared de unidad de mampostería de concreto (CMU) con capa delgada (adherida directamente con MVIST™ Air & Water Barrier de aplicación líquida)

1. Los sustratos en los que se aplicará piedra fabricada, piedra natural o ladrillo delgado deben ser estructuralmente firmes, rígidos y deben cumplir con buenas prácticas de diseño/ingeniería de acuerdo con todos los códigos de construcción aplicables, con deflexión máxima bajo toda carga viva, muerta y de impacto, incluida toda carga concentrada y anticipada de L/600 para todos los tipos de revestimiento exterior. Las construcciones con estructuras de madera y acero también deben estar diseñadas para cumplir con estos criterios. Se requiere refuerzo lateral y apoyo en los bordes para paneles de cemento. Siga las instrucciones del fabricante de paneles y los requisitos del código de construcción para la instalación de los paneles de revestimiento.

2. MVIST™ Pointing Mortar está diseñado para cumplir con las especificaciones del proyecto que se apliquen al producto. MVIS Pointing Mortar no inhibe la eflorescencia en instalaciones de fachadas con piedra fabricada o natural. La eflorescencia es una situación normal que puede darse al instalar productos a base de cemento Portland. Durante la instalación, emprolijе las juntas dentro de un período acorde al tiempo de aplicación. Deje secar el MVIS Pointing Mortar hasta que adquiera una dureza que permita dejar la huella del pulgar, antes de emprolijar las juntas. Si no emprolijа las juntas en el momento indicado, se pueden generar incongruencias de color.

3. Las muestras de color de MVIS Pointing Mortar solo sirven como guía. LATICRETE no garantiza que el color sea igual

a cualquier color que aparezca en la guía. La textura y la tonalidad real dependerán de las condiciones de trabajo en el lugar, la iluminación, las técnicas de instalación y los tipos de revestimiento cerámico o piedra que se utilicen. Antes de la instalación, verifique el aspecto real y la compatibilidad del color en un sector de prueba. Mezcle los morteros de color con diferentes números de control. No se aceptarán reclamos por variaciones en la tonalidad del color.

4. Para obtener más información, consulte al Departamento de Asistencia Técnica de LATICRETE. 1.800.243.4788, ext. 1235, [www.laticrete.com](http://www.laticrete.com), [technicalservices@laticrete.com](mailto:technicalservices@laticrete.com).

5. Para obtener información sobre las capas rayadas y segundas capas que se pueden bombear, comuníquese con el Departamento de Asistencia Técnica de LATICRETE.

6. Para obtener información completa sobre aplicaciones y limitaciones, consulte las especificaciones de los productos y las declaraciones de ejecución relacionadas con estos detalles y las normas aplicables. Consulte la especificación de garantía 025.0 para conocer toda la información y todos los términos.

7. Por cortesía profesional, LATICRETE ofrece asistencia técnica sin cargo. Es responsabilidad absoluta del usuario verificar la aplicabilidad y la idoneidad de la asistencia técnica o de la información provistas.

8. El profesional de diseño del proyecto ofrecerá detalles sobre el diseño y la colocación de las barreras resistentes a la intemperie, retardadores de vapor y barreras de aire/agua.



**MVIS™ VENEER MORTAR**

Consulte la especificación 060.0  
0261-0040-21



Es un mortero adhesivo, patentado, versátil y fortificado con polímeros, diseñado específicamente para la instalación de revestimiento adherido de mampostería, piedra y ladrillo delgado. MVIS™ Veneer Mortar es una mezcla de alto rendimiento que ofrece un máximo desempeño antidescuelgue para instalaciones verticales y una máxima resistencia adhesiva para el sustrato y los revestimientos seleccionados. MVIS Veneer Mortar una mayor resistencia y ofrece una funcionalidad excepcional.

**CARACTERÍSTICAS/BENEFICIOS:**

- Increíble rendimiento antidescuelgue; instalaciones más rápidas y sencillas.
- Brinda máxima resistencia adhesiva para sustratos y revestimientos
- Supera los requisitos de resistencia de las normas ASTM C270 y ASTM C482
- Se mezcla con agua únicamente.

**PRESENTACIÓN:**

Bolsa de 18.2 kg (40 libras); 56 bolsas por paleta; gris

**Rendimiento aproximado** Por cada bolsa de 18 kg (40 libras)

APLICACIONES VERTICALES	
LLANA DENTADA	RENDIMIENTO
6 mm x 9 mm (1/4 pulg. x 3/8 pulg.)	5.1 - 6.0 m <sup>2</sup> (55 - 65 pies <sup>2</sup> )
12 mm x 12 mm (1/2 pulg. x 1/2 pulg.)	3.9 - 4.6 m <sup>2</sup> (42 - 50 pies <sup>2</sup> )
Método de aplicación del revestimiento adherido de mampostería	2.6 - 3.1 m <sup>2</sup> (28 - 33 pies <sup>2</sup> )

**MVIS LIGHTWEIGHT MORTAR**

Consulte la especificación 060.1  
9369-0030-22



MVIS LIGHTWEIGHT Mortar es un mortero adhesivo ligero, de alto desempeño y de uso múltiple, fortificado con polímeros. MVIS LIGHTWEIGHT Mortar ofrece usos espectaculares, entre los que se incluyen instalaciones antidescuelgue en pared.t

**CARACTERÍSTICAS/BENEFICIOS:**

- Increíble rendimiento antidescuelgue, incluido el ladrillo delgado pesado o de grandes dimensiones, piedra, revestimiento de mampostería o revestimiento cerámico.
- Fórmula liviana. Una bolsa de 13.6 kg (30 libras.) tiene el mismo rendimiento que una bolsa de 22.7 kg (50 libras.) de un mortero tradicional.
- Supera las normas A118.4, 118.11 y 118.15 del ANSI.
- Se adhiere a varios sustratos adecuados.
- Ahora hay opciones de color únicas disponibles para todos los colores de lechada de LATICRETE® al mezclarla con los kits de color de PERMACOLOR® Select\*\*

**PRESENTACIÓN:**

Bolsa de 13.6 kg (30 libras); 56 bolsas por paleta, blanco.

**Rendimiento aproximado** Por cada bolsa de 13.6 kg (30 libras)

LLANA DENTADA	RENDIMIENTO
6 mm x 9 mm (1/4 pulg. x 3/8 pulg.)	5.6 - 6.5 m <sup>2</sup> (60 - 70 pies <sup>2</sup> )
12 mm x 12 mm (1/2 pulg. x 1/2 pulg.)	3.7 - 4.4 m <sup>2</sup> (40 - 47 pies <sup>2</sup> )
Método de aplicación del revestimiento adherido de mampostería	2.8 - 3.2 m <sup>2</sup> (30 - 35 pies <sup>2</sup> )

\* LATICRETE no garantiza que el color sea igual al de la tarjeta de color de lechada, ni al de las herramientas de color. Para aplicaciones de piedra apilada, no utilice el mortero adhesivo de color como sustituto de la lechada. Siempre realice una prueba en un área para verificar el desempeño y los resultados.



**MVIS HI-BOND VENEER MORTAR**

Consulte la especificación 246.0  
9354-0050-21



**MVIS THIN BRICK MORTAR**

Consulte la especificación 248.0  
9359-0050-21



Lo mejor en morteros adhesivos y fortificados con polímeros para la instalación interior y exterior de revestimiento adherido de mampostería, piedra, revestimiento cerámico, adoquines o ladrillo delgado de gran tamaño. MVIS Hi-Bond Veneer Mortar se mezcla fácilmente con agua y está diseñado para alcanzar una adherencia y funcionalidad insuperables.

**CARACTERÍSTICAS/BENEFICIOS:**

- Supera las normas A118.4, A118.11 y A118.15 del ANSI.
- Lo mejor en adhesión para revestimientos de mampostería
- Para usar en interiores y exteriores

**PRESENTACIÓN:**

Bolsa de 22.7 kg (50 libras); 56 bolsas por paleta; gris.

Rendimiento aproximado <small>Por cada bolsa de 22.7 kg (50 libras)</small>	
LLANA DENTADA	RENDIMIENTO
6 mm x 9 mm (1/4 pulg. x 3/8 pulg.)	5.6 - 6.5 m <sup>2</sup> (60 - 70 pies <sup>2</sup> )
12 mm x 12 mm (1/2 pulg. x 1/2 pulg.)	3.7 - 4.2 m <sup>2</sup> (40 - 45 pies <sup>2</sup> )
Método de aplicación del revestimiento adherido de mampostería	2.8 - 3.1 m <sup>2</sup> (30 - 33 pies <sup>2</sup> )

MVIS Thin Brick Mortar es un mortero multiuso adhesivo fortificado con polímeros que se apoya en la plataforma de la tecnología de dispersión de agua LATICRETE® Water Dispersion Technology (WDT™). WDT proporciona una dispersión completa de agua en la mezcla y permite que el usuario obtenga la consistencia de aplicación deseada. MVIS Thin Brick Mortar ofrece usos espectaculares, incluidas instalaciones antidescuelgue en pared, capa media para formar una base de hasta 19 mm (3/4 pulg.) y aplicaciones de capa delgada para pisos. Además, MVIS Thin Brick Mortar está fabricado con la tecnología de bloqueo antipolvo DUST LOCK™.

Nuestra exclusiva forma de fabricación de adhesivos dentro de los envases plásticos de LATICRETE reduce en forma significativa la suciedad al transportar el producto y al mezclarlo.

**CARACTERÍSTICAS/BENEFICIOS:**

- Aplicaciones de revestimientos delgados, pesados y de gran tamaño
- Supera las normas A118.4, A118.11 y A118.15 del ANSI.
- Supera los requisitos de la norma ASTM C270

**PRESENTACIÓN:**

Bolsa de 22.7 kg (50 libras); 56 bolsas por paleta; gris.

Rendimiento aproximado <small>Por cada bolsa de 22.7 kg (50 libras)</small>	
LLANA DENTADA	RENDIMIENTO
6 mm x 9 mm (1/4 pulg. x 3/8 pulg.)	5.6 - 6.5 m <sup>2</sup> (60 - 70 pies <sup>2</sup> )
12 mm x 12 mm (1/2 pulg. x 1/2 pulg.)	3.7 - 4.4 m <sup>2</sup> (40 - 47 pies <sup>2</sup> )
Método de aplicación del revestimiento adherido de mampostería	2.8 - 3.2 m <sup>2</sup> (30-35 pies <sup>2</sup> )



§La tecnología de producto antimicrobiano inhibe el crecimiento de moho y hongos en el mortero de capa liviana. La tecnología antimicrobiana no está diseñada para reemplazar las prácticas de limpieza normal o proteger a los usuarios.



## MVIS™ PREMIUM MORTAR BED

Consulte la especificación 263.0  
9329-0060-21



Una combinación fortificada con polímeros de materia prima cuidadosamente seleccionada, cemento Pórtland y agregados clasificados. MVIS™ Premium Mortar Bed no requiere el uso de un aditivo látex. Solo agregue agua para obtener un mortero de capa gruesa con una resistencia excepcional. MVIS Premium Mortar Bed es ideal para utilizar como segunda capa sobre la tela de alambre. Puede utilizarse para nivelar paredes y puede usarse también para aplicaciones horizontales e inclinadas.

### CARACTERÍSTICAS/BENEFICIOS:

- Está fortificado con polímeros: no requiere la mezcla de aditivos de látex en el lugar de trabajo
- Es económico: ahorra tiempo y dinero
- Presenta una fórmula de alta resistencia
- Supera los requisitos de resistencia a la compresión ASTM C270.
- Para usar como capa rayada o de acabado en lugar de un mortero Tipo S o Tipo N.
- Premezclado: no requiere la mezcla de polvos en el lugar de trabajo.
- Se puede bombear para proyectos de revestimientos a gran escala.

### PRESENTACIÓN:

Bolsa de 27.3 kg (60 lb); 56 bolsas por paleta

**Rendimiento aproximado** Por cada bolsa de 27.2 kg (60 libras)

1.1 m<sup>2</sup> en 12 mm (12 pies<sup>2</sup> en 1/2 pulg.)

0.56 m<sup>2</sup> en 25 mm (6 pies<sup>2</sup> en 1 pulg.) de espesor

0.3 m<sup>2</sup> en 50 mm (3 pies<sup>2</sup> en 2 pulg.)



### LATAPOXY® 310 STONE ADHESIVE

Consulte las especificaciones 679.0 and 679.3  
S-310AB-NC-08 S-310AB-NC-08-1 S-310AB-NC-10  
S-310AB-NC-10-1 S-310AB-CC-10 S-310AB-CC-10-1



Un adhesivo epóxico fuerte, de dos componentes, para fijación de adherencia por puntos de revestimientos cerámicos y piedras de gran formato en superficies verticales. Más simple y más rápido que los métodos tradicionales de instalación de revestimiento

#### CARACTERÍSTICAS/BENEFICIOS:

- Para aplicaciones en interiores y exteriores aprobadas.
- Viene en versiones estándar y rápida para curado más rápido
- No se necesitan perforaciones, cortar entalladuras o colocar pasadores
- Permite un ajuste rápido con plomada mientras la piedra está colocada a fin de compensar paredes poco uniformes o variaciones en el espesor de la piedra
- No se desprenderá ni deteriorará con el tiempo
- ANSI A118.3 y clasificación ISO 13007-1 R2T

#### PRESENTACIÓN:

**Kit:** 9.8 L (2.6 galones) Todos los componentes están empacados en una caja, 40 cajas por paleta. Disponible en dos versiones: Rápido y Estándar. 7.6 L (2 galones) 8 unidades de 1 litro (1.06 cuarto de gal.) empacadas en una caja, 40 cajas por paleta. Disponible en dos versiones: Rápido y Estándar.

**Cartuchos:** Paquete de cartuchos de 8.7 litros (2.3 galones) (para usarse con LATAPOXY 310 Mezclador sin Cable): 15 cartuchos de 0.6 litros (0.16 gal.) por caja; 27 cajas por paleta. Disponible en dos versiones: Rápido y Estándar.

### LATAPOXY 310 CORDLESS MIXER AND NOZZLES

Consulte la especificación 683.0  
RT8480310 RT8480500



Esta mezcla de dos componentes distribuye de manera rápida y sencilla LATAPOXY 310 Adhesivo para Piedra sobre revestimientos cerámicos, porcelana y piedra.

#### CARACTERÍSTICAS/BENEFICIOS:

- Triplica la productividad en colocaciones de azulejo cerámico y piedra vertical
- Permite instalar cientos de metros cuadrados por día
- El diseño y el sistema impulsor ofrecen velocidad y control de dosificación
- No es necesario mezclar, simplemente inserte el cartucho de dos componentes, atornille la boquilla mezcladora y apriete el gatillo.

#### PRESENTACIÓN:

1 LATAPOXY 310 Cordless Mixer por caja;  
24 cajas por paleta

Rendimiento aproximado		
Promedio de milímetros (o pulgadas) Fuera de plomada	LATAPOXY® 310 Stone Adhesive Thickness	Rendimiento aproximado /Unidades de 10 litros
Pared a plomo 3 mm (1/8 pulg.)	3 mm (1/8 pulg.) de espesor	27 - 30 m <sup>2</sup> (300 - 325 pies <sup>2</sup> )
6 mm (1/4 pulg.)	6 mm (1/4 pulg.) de espesor	14 - 16 m <sup>2</sup> (150 - 170 pies <sup>2</sup> )
12 mm (1/2 pulg.)	12 mm (1/2 pulg.) de espesor	7 - 7.5 m <sup>2</sup> (75 - 80 pies <sup>2</sup> )





**MVIS™ PREMIUM POINTING MORTAR**

Consulte la especificación 274.0  
28XX-0025-2



Un sistema de mortero de fraguado rápido, alto rendimiento y resistencia, que viene preparado de fábrica, MVIS™ Premium Pointing Mortar está diseñado para juntas de mortero en instalaciones de revestimiento de mampostería nuevas y existentes. MVIS Premium Pointing Mortar produce un color uniforme. Ideal para pisos y paredes (juntas de 6 a 12 mm [1/4 a 1/2 pulg.] de ancho). Se mezcla con agua únicamente.

**CARACTERÍSTICAS/BENEFICIOS:**

- Ofrece una junta dura y perdurable
- Para juntas entre 6 y 12 mm (1/4 pulg. y 1/2 pulg.) de ancho
- Para usar en interiores y exteriores

**COLORES:**

Consulte la Carta de colores del mortero para albañilería en la página 19, para obtener la lista de colores disponibles.

**PRESENTACIÓN:**

Bolsa de 11.3 kg (25 libras); 104 bolsas por paleta

**MVIS POINTING MORTAR**

Consulte la especificación 228.0  
04XX-0050-2



MVIS Pointing Mortar preparado de fábrica, es un sistema de morteros de alto rendimiento que está diseñado para mezclarse con agua. Fue elaborado a partir de una combinación de cemento Pórtland de alta resistencia, agregados clasificados y pigmentos de colores que no destiñen. Ofrece una junta densa, dura y perdurable.

**CARACTERÍSTICAS/BENEFICIOS:**

- Ofrece una junta dura y perdurable
- Para juntas de entre 5 mm (3/16 pulg.) y 32 mm (1-1/4 pulg.) de ancho.
- Para usar en interiores y exteriores

**COLORES:**

Consulte la Carta de colores del mortero para albañilería en la página 19, para obtener la lista de colores disponibles.

**PRESENTACIÓN:**

Bolsa de 22.7 kg (50 lb); 56 bolsas por paleta

**Rendimiento aproximado**

107 - 116 metros lineales (350 - 380 pies lineales) con juntas de 9 mm (3/8 pulg.) de profundidad x 6 mm (1/4 pulg.) de ancho.

**Espesor nominal/Rendimiento aproximado**

213 - 229 metros lineales (700 - 750 pies lineales) con juntas de 9 mm (3/8 pulg.) de ancho x 6 mm (1/4 pulg.) de profundidad.



§La tecnología de producto antimicrobiano inhibe el crecimiento de moho y hongos en el mortero de capa liviana. La tecnología antimicrobiana no está diseñada para reemplazar las prácticas de limpieza normal o proteger a los usuarios.



### MVIS EPOXY POINTING MORTAR - PART AB LIQUIDS

Consulte la especificación 273.0  
S-228P4-NS-03



MVIS Epoxy Pointing Mortar es un sistema de mortero para albañilería de tres componentes y alto desempeño a base de material epóxico que ofrece durabilidad de juntas y protección antimanchas de nivel superior. La fórmula antidescuelgue permite mezclar e instalar el producto fácilmente.

#### CARACTERÍSTICAS/BENEFICIOS:

- Revestimiento estructural con frente vitrificado (SGFT), bloque de concreto vitrificado y revestimiento de arcilla vitrificado.
- Uso residencial y comercial
- Usar solo en interiores.
- Aplicaciones verticales y superficies elevadas.
- Áreas mojadas
- Fácil de mantener: al limpiar vuelve al color original.
- 80 minutos de tiempo de trabajo a 21°C (70°F).
- Es resistente, durable y no se agrieta.

#### PRESENTACIÓN:

MVIS Epoxy Pointing Mortar Parte A: 4 x 0.6 kg (1.3 libras),  
MVIS Epoxy Pointing Mortar Parte B: 4 x 0.6 kg (1.3 libras),  
guantes, esponja y paquetes de limpieza empacados en una  
caja; 44 cajas por paleta.

Nota: MVIS™ Epoxy Pointing Mortar requiere una Parte C en Polvo que se vende por separado.

### MVIS EPOXY POINTING MORTAR - PART C POWDERS

Consulte la especificación 273.0  
13XX-0409-2



MVIS Epoxy Pointing Mortar es un mortero epóxico para albañilería de alto rendimiento que brinda excelente uniformidad de color, durabilidad, protección contra las manchas y juntas completas sanitarias, con una fórmula antidescuelgue y fácil de usar. Disponible en 9 colores y diseñado para utilizarse con los componentes líquidos, Partes A y B de MVIS Epoxy Pointing Mortar.

#### COLORES:

Consulte la Carta de colores del mortero para albañilería en la página 19, para obtener la lista de colores disponibles.

#### PRESENTACIÓN:

Recipiente de 4.1 kg (9 libras)

4 recipientes por caja; 44 cajas por paleta

Nota: Se requieren los componentes líquidos Partes A y B del MVIS Epoxy Pointing Mortar, que se venden por separado.

#### Rendimiento aproximado

Unidad estándar para junta de mortero de albañilería

183 - 198 metros lineales (600 – 650 pies lineales) de  
9 mm (3/8 pulg.) x 6 mm (1/4 pulg.) de ancho



**LATASIL™**

Consulte la especificación 6200.1  
62XX



Un sellador 100% de silicona de alto rendimiento diseñado para aplicación en perímetros, esquinas, cambios de plano y juntas de expansión en revestimientos interiores y exteriores de cerámica y piedra. LATASIL™ sellador de silicona está disponible ahora en 40 colores, además de la opción transparente.

**CARACTERÍSTICAS/BENEFICIOS:**

- Puede utilizarse en piscinas y otras zonas húmedas.
- Cumple con las propiedades de adhesión de las normas ASTM C920 y ASTM C794.

**COLORES:**

Para obtener una lista de los colores que se encuentran disponibles, consulte la carta de colores de la lechada y del sellador que figura en la página 19.

**PRESENTACIÓN:**

Cartuchos de 305 ml (10.3 onzas); 6 cartuchos por caja, 240 cajas por paleta

Cubeta de líquido de 18.9 litros (5 gal.); 24 unidades por paleta. Para obtener más información, póngase en contacto con el distribuidor.

**Rendimiento aproximado** Por cartucho

ESPESOR	RENDIMIENTO
6 mm x 6 mm (1/4 pulg. x 1/4 pulg.)	7.62 metros lineales (25 pies)
9 mm x 9 mm (3/8 pulg. x 3/8 pulg.)	3.35 metros lineales (11 pies)

**LATASIL 9118 PRIMER**

Consulte la especificación 6528.1  
9118-0601-2



Un primer de un único componente diseñado para aumentar la adherencia de LATASIL con piedras porosas o aplicaciones en áreas permanentemente mojadas y sumergidas.

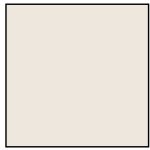
**CARACTERÍSTICAS/BENEFICIOS:**

- Previene el enmarcado de cuadros en piedras porosas
- Fácil aplicación con brocha

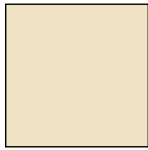
**PRESENTACIÓN:**

Botella de 240 ml (8 onzas); 5 botellas por caja; 50 cajas por paleta.

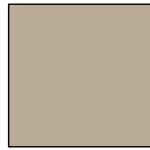
COLORES DEL MORTERO PARA ALBAÑILERÍA Y DEL SELLADOR DE SILICONA



**44 Bright White**  
(Blanco brillante)  
△ ○



**39 Mushroom**  
(Seta)  
△ ○



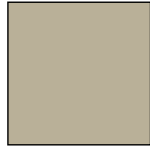
**40 Latte**  
(Café con leche)  
△ ○



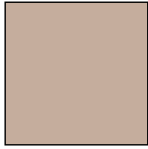
**66 Chestnut Brown**  
(Marrón castaño)  
△ ○



**45 Raven**  
(Cuervo)  
△ ○



**24 Natural Grey**  
(Gris natural)  
△ ○



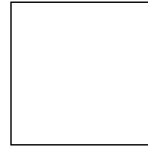
**38 River Rock**  
(Gujarro)  
△ ○



**58 Terra Cotta**  
(Terracota)  
△ ○



**46 Quarry Red**  
(Rojo cantera)  
△ ○



**00 Clear**  
(Transparente)  
○

**COLOR PRINCIPAL (DISPONIBILIDAD)**

- △ MVIS™ Premium Pointing Mortar
- △ MVIS Pointing Mortar
- △ MVIS Epoxy Pointing Mortar
- LATASIL™ viene en 40 colores. ^



**INDICACIONES SOBRE EL COLOR DEL MORTERO PARA ALBAÑILERÍA Y DEL SELLADOR DE SILICONA**

Todas las muestras del mortero para albañilería y del sellador solo sirven como guía. LATICRETE no garantiza que el color sea igual al que aparece en esta carta de colores o a cualquier otro color que aparezca en otra guía. La textura y la tonalidad reales dependerán de las condiciones de trabajo en el lugar, la iluminación, las técnicas de instalación y los tipos de revestimiento adherido que se utilicen. Además, es posible que los colores no sean iguales a los de las cartas, los juegos de canales o los muestrarios de colores que se incluyen en el empaque del producto. Antes de la instalación, verifique el aspecto real y la compatibilidad del color en un sector de prueba. Mezcle los morteros para albañilería con diferentes números de control. No se aceptarán reclamos por variaciones en la tonalidad del color.

Nota: La disponibilidad de color de todos los morteros para albañilería está sujeta a cambios.  
^ Consulte los detalles adicionales en [www.laticrete.com](http://www.laticrete.com)



## PREGUNTAS FRECUENTES

### 1. ¿Qué es MVIS™?

MVIS™ (Sistema de instalación de revestimiento de mampostería) se diseñó para crear una mejor manera de instalar el revestimiento delgado de mampostería adherida. Con casi 60 años en el establecimiento de estándares de la industria con tecnología de cemento adhesivo fortificado con polímeros e impermeabilizantes, Laticrete ofrece un sistema de instalación que brinda una solución permanente a la adherencia de piedra natural, fabricada, ladrillos delgados y otros productos con sustratos verticales y horizontales.

Si se usa conforme a las instrucciones escritas, MVIS brinda al propietario una solución garantizada para la instalación de ladrillos delgados, piedra fabricada, piedra natural y otros productos de revestimientos delgados.

### 2. ¿Qué ocurre con los métodos tradicionalmente utilizados para instalar revestimientos adheridos delgados?

Aunque se han presentado muchos ejemplos de éxito usando el método de mampostería tradicional de instalación, los materiales utilizados: papel fieltro, malla metálica y revestimientos contra rayones hechos de morteros de albañilería tipo S/N no están diseñados como parte de un sistema de pared completo. Algunas limitaciones de este método incluyen:

- Garantías de instalación limitada.
- Falta de pruebas de terceros para confirmar los niveles de rendimiento.
- Las barreras resistentes al agua están comprometidas y esto causa la penetración del agua en el sistema.
- Los valores de baja resistencia de adherencia de los morteros tradicionales provocan delaminación.
- Falta de durabilidad ante la congelación/descongelación
- Los productos mezclados en el campo derivan en inconsistencia en las proporciones de mezcla.
- Las inconsistencias en el trabajo de campo derivan en una calidad variable de los sustratos.
- El sustrato raras veces tiene un buen curado al estar húmedo, según se estipula de manera preceptiva en los códigos de construcción modelo, lo cual da como resultado contracción y agrietamiento.

### 3. ¿Qué ventajas ofrece el MVIS?

- Garantía por 15 años en mano de obra y materiales para construcciones con estructuras exteriores de madera o acero.
- Garantía por 25 años en mano de obra y materiales para mampostería y concreto exteriores, y construcciones con estructuras interiores de madera o acero.
- Los morteros adhesivos superiores tienen una resistencia entre seis y diez veces superior a la de los morteros tradicionales.
- Membrana impermeable totalmente monolítica y resistente a cargas pesadas.
- Sistema más rápido y económico que viene mezclado y envasado de fábrica, listo para usar con los productos.
- Los morteros proporcionan cualidades antidescuelgue y son fácilmente ajustables, con lo que se logra una instalación más fácil.



Ejemplo de sistema tradicional



Penetración de agua



Delaminación de la piedra



Fallas de adherencia



\*Consulte la información completa sobre la garantía en las especificaciones 230.15 y 025.0.

#### 4 ¿Es MVIS™ más costoso que los sistemas tradicionales?

No, aunque los componentes individuales del MVIS™ típicamente cuestan más por sku que sus homólogos tradicionales, los sistemas no son comparables en términos de costo total de la instalación. En la mayoría de los casos, el costo de instalación es realmente menor con el MVIS.

- La instalación de los paneles de cemento es más rápida y menos costosa que una malla con el método de capa rayada y segunda capa, lo cual ahorra costos en mano de obra y materiales.
- Los sistemas tradicionales suelen usar mucho más producto debido al desperdicio y a la mezcla inconsistente en el sitio de trabajo.
- Los morteros MVIS™ ofrecen una instalación más rápida de piedras de revestimiento y ladrillos delgados adheridos.
- Por lo general, el costo asociado con los productos tradicionales no garantizados no se calcula. Laticrete ofrece un sistema totalmente garantizado que incluye el costo de los materiales y la mano de obra.

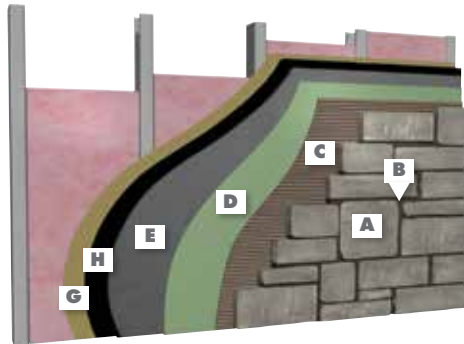
#### 5. ¿Cualquier persona puede instalar el MVIS?

Sí. El MVIS puede ser instalado por cualquier operario. Esto incluye, pero no se limita a:

- Albañiles de ladrillo y piedra
- Instaladores de revestimientos cerámicos

Cualquiera de estos instaladores puede ofrecer la garantía de LATICRETE adecuada.

#### Pared exterior – Instalación de MVIS™

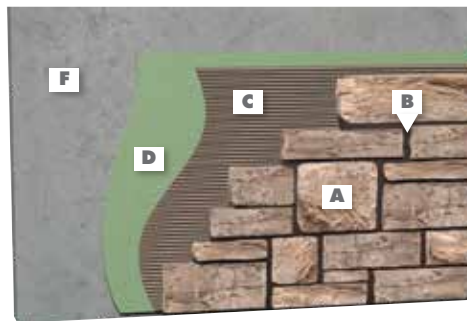


Estructura de pared con revestimiento de grado exterior – sustrato de panel de cemento



Agregar la opción de malla y Premium Mortar Bed para la garantía de 15 años.

#### Pared exterior – Instalación de MVIS



Paredes de concreto o de bloque de concreto – Adherencia directa con barrera de Aire y Agua de aplicación líquida/impermeabilización



#### Detalles de las leyendas

- |  |                                   |  |
|--|-----------------------------------|--|
| <b>A</b> Revestimiento adherido delgado  | <b>D</b> MVIS Air & Water Barrier | <b>G</b> Revestimiento de grado exterior                   |
| <b>B</b> MVIS™ Pointing Mortar           | <b>E</b> Panel de cemento         | <b>H</b> Dos capas de barreras resistentes a la intemperie |
| <b>C</b> MVIS Veneer Mortar <sup>^</sup> | <b>F</b> Concreto o mampostería   |  |

<sup>^</sup>Patente de los Estados Unidos N.º: 6,881,768 (y otras patentes)

## 6. ¿Qué mortero adhesivo MVIS™ debo elegir para mi proyecto?

La línea de productos MVIS™ ofrece cuatro opciones de mortero adhesivo diseñadas específicamente para el tipo de revestimiento adhesivo que se instalará.

- MVIS Veneer Mortar

Es un mortero adhesivo, patentado, versátil y fortificado con polímeros, diseñado para la instalación de revestimiento adherido de mampostería, piedra y ladrillo delgado que no se deforma y posee capacidad de adaptación.

- MVIS LIGHTWEIGHT Mortar

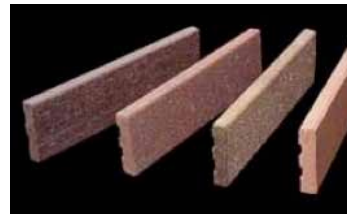
Perfecto para la aplicación de piedras apiladas, ya que el mortero se puede teñir con un color seleccionado

- MVIS Hi-Bond Veneer Mortar

Lo mejor en mortero adhesivo fortificado con polímeros, diseñado para piedras naturales o revestimientos más pesados

- MVIS Thin Brick Mortar

Un mortero económico, fortificado con polímeros y de múltiples usos, que produce la máxima cobertura para instalaciones de ladrillo delgado.



## 7. ¿Cómo califico para la garantía en mi proyecto?

LATICRETE no ofrece certificación para los instaladores. Más bien, con el fin de calificar para la garantía de MVIS, el instalador debe seguir las instrucciones para un sistema completo. Los componentes de un sistema completo de garantía incluyen, pero no se limitan a:

- La instalación y la preparación de las juntas del sustrato adecuadas, incluido el panel de cemento sobre revestimiento para exteriores para construcciones con estructura.
- Sellado adecuado de las áreas requeridas, incluidas las penetraciones.
- 100% de cobertura usando morteros MVIS según el código para revestimiento exterior.
- Uso de todos los productos MVIS como se indica en el documento de garantía y mantener comprobante de compra.

## 8. ¿Dónde puedo comprar productos MVIS?

Los productos MVIS se venden a través de canales de suministro de contratistas de distribución alrededor del país.

Consulte <https://laticrete.com/en/where-to-buy> para buscar un distribuidor cercano.

Póngase en contacto con su representante local de MVIS para obtener más información.

9. ¿Qué fabricantes de revestimientos delgados recomiendan o requieren MVIS?

LATICRETE cuenta con muchos socios que recomiendan y respaldan a MVIS para la instalación de sus productos. Los socios de MVIS valoran y entienden que el éxito del proyecto depende de revestimientos de calidad, métodos y materiales de instalación.



10. ¿Qué recursos arquitectónicos están disponibles para especificar y recomendar el MVIS?

Laticrete ofrece directrices de especificación arquitectónica de forma completa y abreviada además de una biblioteca de todos los detalles en [laticrete.com/mvisag](http://laticrete.com/mvisag). Las especificaciones y detalles describen los procedimientos de instalación recomendados (impermeabilización y transiciones) para muchos trabajos comunes. Póngase en contacto con su distribuidor local o un representante de MVIS para obtener más información.

Muchos socios de LATICRETE también ofrecen instrucciones de instalación específicas de sus productos.

11. ¿Qué otros recursos están disponibles?

Sitio web completo para MVIS: [www.laticrete.com/mvis](http://www.laticrete.com/mvis)

Video MVIS: [http://youtu.be/5AqFZP246\\_s](http://youtu.be/5AqFZP246_s)



Escanee la imagen para obtener más información.



LATICRETE International, Inc. ■ One LATICRETE Park North, Bethany, CT 06524-3423 USA ■ 1.800.243.4788 ■ +1.203.393.0010 ■ [www.laticrete.com](http://www.laticrete.com)

DS-005.2SP-0919 ©2019 LATICRETE International, Inc. Todos los marcos comerciales son propiedad intelectual de sus respectivos propietarios.