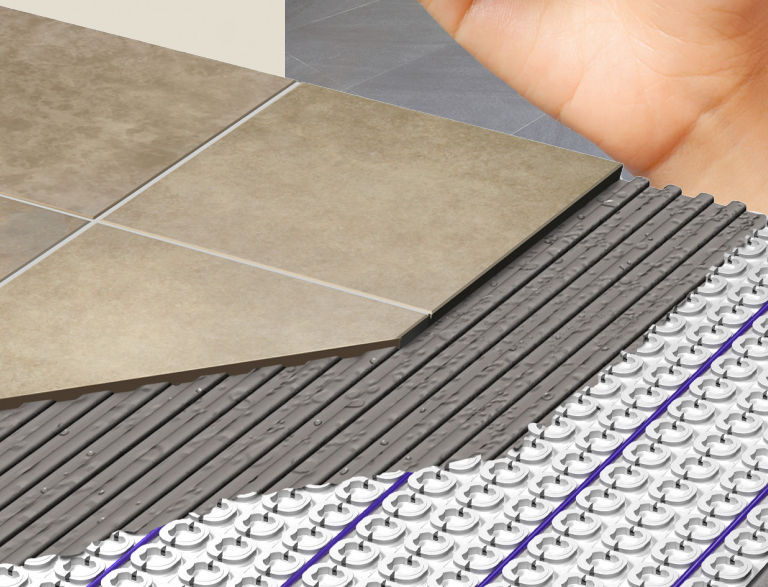
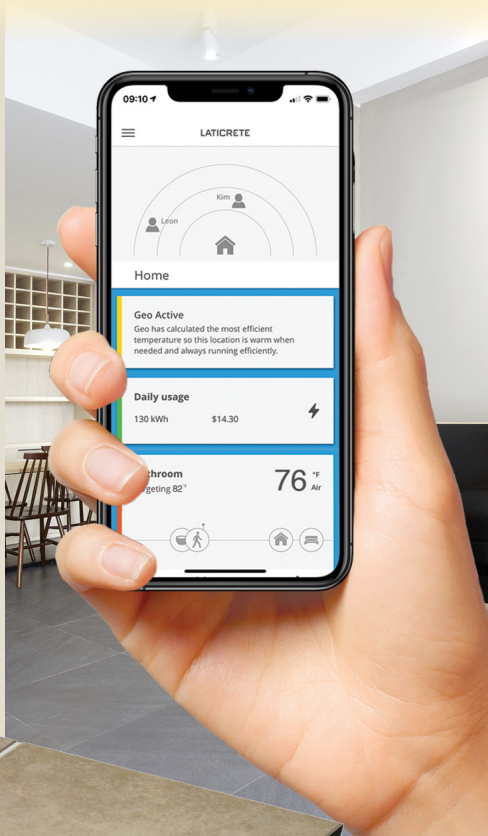




STRATA_HEAT^{MC}

En matière de plancher chauffant,
faites le bon choix.

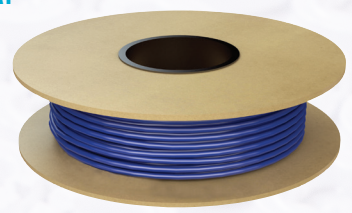


Des solutions de Construction
Éprouvées Mondialement



Fil sans raccord STRATA_HEAT

Sa conception écoénergétique maximise le transfert de chaleur et est disponible en 120 V et 240 V.



Le système STRATA_HEAT^{MC}

Composé d'un fil chauffant haute performance, d'une natte de désolidarisation, de thermostats compatibles Wi-Fi et du premier additif pour couche mince conducteur de chaleur au monde, le système de plancher chauffant STRATA_HEAT^{MC} est le système de plancher chauffant le plus efficace qui soit.

Tapis STRATA_HEAT

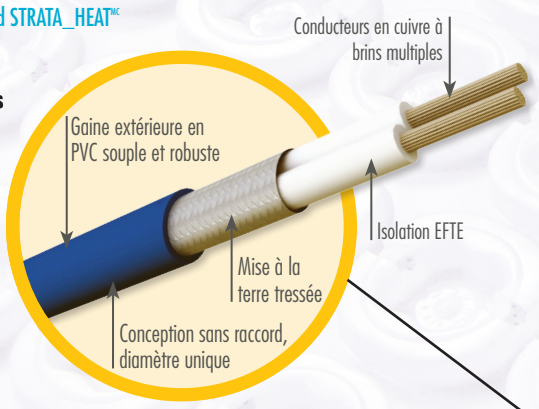
Une membrane de désolidarisation innovante conçue pour accueillir le fil sans raccord STRATA_HEAT^{MC} avec plusieurs options d'espacement pour personnaliser votre installation.

Couverture approximative

- un seul rouleau : 15 m² (161 pi²)
- 1 m x 15 m (39 po x 49 pi 6 po)
- 10 feuilles : 0,79 m² (8,6 pi²)
- Chaque feuille : 1 m x 0,79 m (39 po x 31 po)



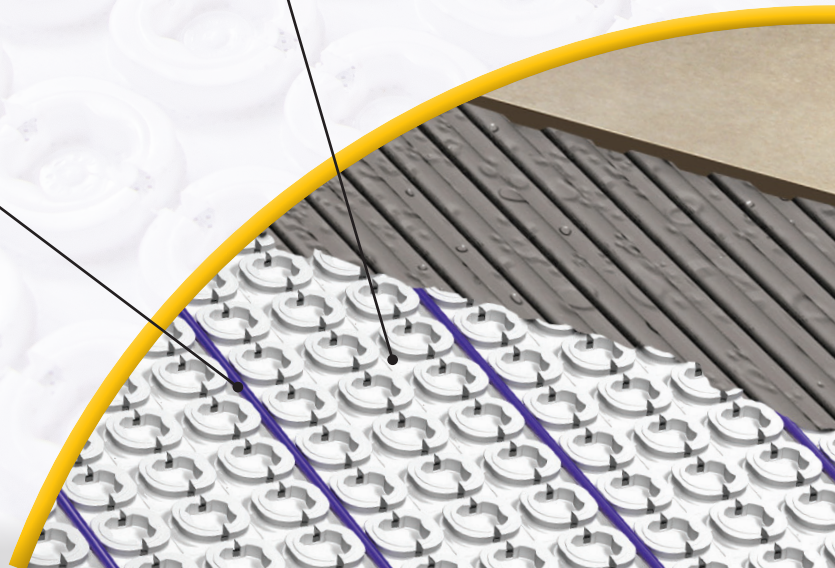
Fil sans raccord STRATA_HEAT^{MC}



Tapis STRATA_HEAT

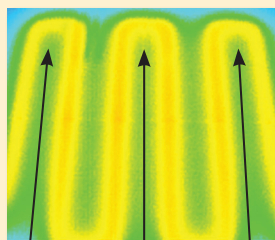


Évents de dissipation de l'hydratation du mortier

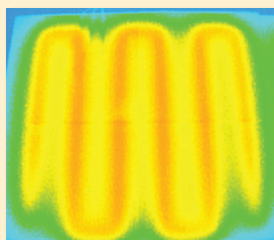


Paquet thermique STRATA_HEAT[®]

Grâce à une technologie exclusive de diffusion thermique, le paquet thermique STRATA_HEAT conduit la chaleur du fil sans raccord STRATA_HEAT qui est rapidement et uniformément distribuée dans tout le système. Cette technologie permet d'optimiser le rendement énergétique et de réduire les coûts d'énergie jusqu'à 15 %.



L'adhésif à carreau standard montre les points froids entre les fils



Le paquet thermique STRATA_HEAT[™] diffuse la chaleur uniformément

Paquet thermique STRATA_HEAT



Le mortier 254 Platinum est recommandé pour une meilleure performance

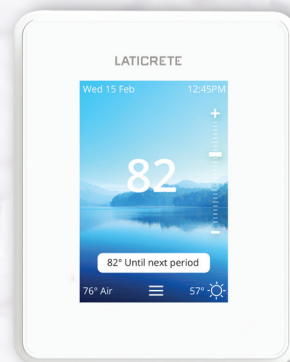


*Consultez la fiche technique du produit pour connaître les options d'adhésifs compatibles recommandés

Thermostat STRATA_HEAT

Le système STRATA_HEAT est contrôlé par deux thermostats compatibles Wi-Fi de votre choix. Les deux versions peuvent être contrôlées par une application sur un appareil intelligent fournissant des informations en temps réel et un contrôle optimal.

- Le thermostat intelligent LCD est doté d'un écran tactile capacitif haute résolution qui offre une expérience utilisateur optimale
- Le thermostat Wi-Fi est doté d'un écran tactile LCD réactif au look attrayant et minimaliste
- Utilise les services de localisation GPS du téléphone intelligent pour apprendre les habitudes de chauffage et applique les réglages les plus efficaces pour optimiser la consommation d'énergie
- Compatible avec les concentrateurs domotiques : réglage de la température par commande vocale grâce à l'assistant numérique domotique
- Configuration conviviale : l'interface intuitive rend la configuration et l'utilisation faciles, aucun mode de programmation compliqué

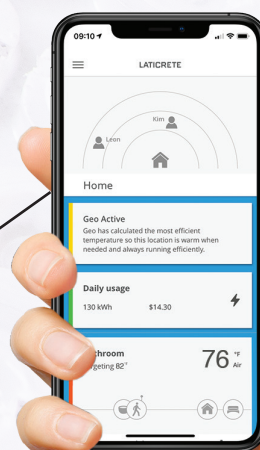


Thermostat LCD intelligent STRATA_HEAT



Thermostat Wi-Fi STRATA_HEAT

Application pour thermostat STRATA_HEAT







STRATA_HEAT^{MC} est couvert par la garantie système à vie de LATICRETE* – vous offrant une seule source, une seule garantie, du support au coulis.



* Voir la fiche technique 230.99 pour des informations complètes sur la garantie;
voir la fiche signalétique DS 230.13 pour des informations complètes sur la garantie du thermostat.

§ Brevet américain n° : 9 777 931 10 006 644; 10 215 423

† Espacement de 3 ou 4 chevilles seulement. L'espacement 3-2-3 n'est pas approuvé UL.



LATICRETE International, Inc. - One LATICRETE Park North, Bethany, CT 06524-3423 USA
1.800.243.4788 - +1.203.393.0010 - www.laticrete.com

DS-013.8FR-0122 ©2022 LATICRETE International, Inc. Toutes les marques de commerce indiquées sont la propriété intellectuelle de leur propriétaires respectifs.