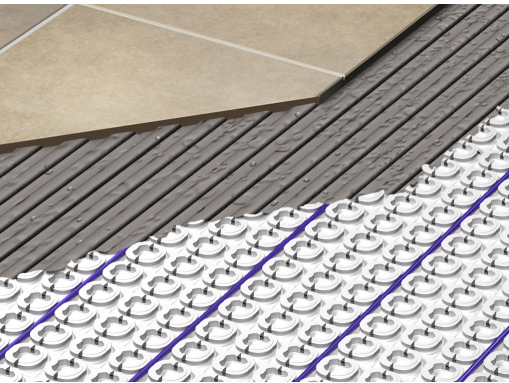




# STRATA\_HEAT™ Thermal Pack

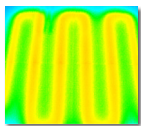


DS-281.0

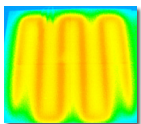


Available only from LATICRETE, STRATA\_HEAT™ Thermal Pack is a patent pending additive designed exclusively for use in select LATICRETE adhesives\*. Utilizing *Thermal Diffusion Technology™*, heat generated from the STRATA\_HEAT Wire is uniformly distributed throughout the adhesive, providing faster floor heat-up and a more comfortable and energy efficient installation!

FEATURES	BENEFITS
Eliminates cold spots between wires	Thermal heat diffusion is increased by 20% – providing uniform warmth for more comfort
Reduces energy costs by 15%	Since heat is transferred faster and more uniformly to achieve desired floor temp – number of heating cycles are reduced, saves money
Economical and energy efficient	STRATA_HEAT™ Thermal Pack pays for itself in months by lowering electrical utilization costs



Infrared image showing thin-set *without* STRATA\_HEAT™ Thermal Pack additive:  
Shows the cold spots between wires



Infrared image showing thin-set *with* STRATA\_HEAT Thermal Pack additive:  
Diffuses heat uniformly throughout – no cold spots!

### Packaging

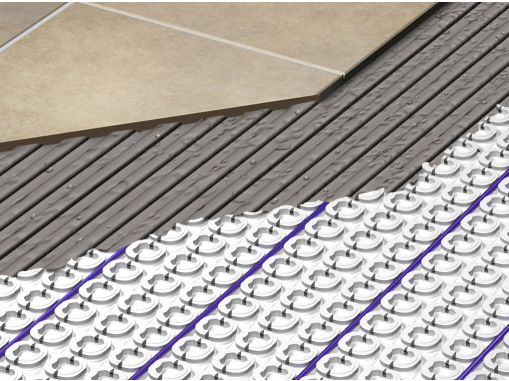
- Each 3 lb (1.36 kg) bag contains (2) thermal packs  
SKU: 0802-0003-2.



\*Designed for use with these LATICRETE thin-sets: 253, 254 and 4-XLT



# STRATA\_HEAT™ Paquete Térmico



Especificación 281.0



Disponible únicamente con LATICRETE, el Paquete Térmico STRATA\_HEAT™ es un aditivo de patente pendiente diseñado exclusivamente para usarse con adhesivos selectos de LATICRETE. Al usar la tecnología *Thermal Diffusion Technology™*, el calor generado por el Cable STRATA\_HEAT se distribuye de manera uniforme a lo largo del adhesivo, lo que brinda una calefacción más rápida del piso y una instalación más cómoda y energéticamente eficiente.

CARACTERÍSTICAS	BENEFICIOS
Elimina los espacios fríos entre los cables	La difusión térmica del calor aumenta en un 20%, lo que brinda una calefacción uniforme y mayor confort
Reduce los costos en electricidad en un 15%	Pues el calor se transfiere de manera más rápida y uniforme para lograr la temperatura deseada del piso, y así se reduce el número de ciclos de calefacción, lo que ahorra dinero
Eficiencia económica y energética	El Paquete Térmico STRATA_HEAT™ se paga solo en meses al reducir los costos del consumo eléctrico

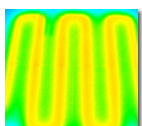


Imagen infrarroja que muestra la capa delgada sin el aditivo STRATA\_HEAT™ Paquete Térmico:  
Muestra los puntos fríos entre los cables

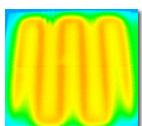


Imagen infrarroja que muestra la capa delgada con el aditivo STRATA\_HEAT Paquete Térmico:  
Distribuye el calor de manera uniforme a lo largo del piso, ¡sin puntos fríos!

### Presentación

- Cada bolsa de 1.3 kg (3 libras) contiene (2) paquetes térmicos  
SKU: 0802-0003-2.

\*Diseñado para usarse con capas delgadas LATICRETE: 253, 254 y 4-XLT

